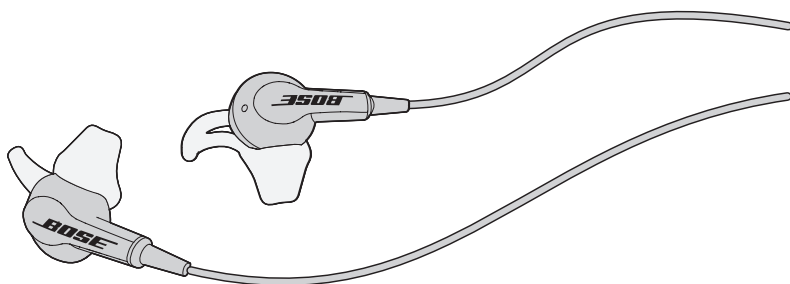


BOSE[®]



Bose[®] SoundTrue[™]

In-Ear-Kopfhörer

Bedienungsanleitung

Wichtige Sicherheitshinweise

Bitte lesen Sie diese Bedienungsanleitung sorgfältig durch und bewahren Sie sie zum späteren Nachschlagen auf.



WARNUNG:

- Verwenden Sie die Kopfhörer **NICHT** längere Zeit bei hoher Lautstärke.
 - Um Gehörschäden zu vermeiden, sollten Sie die Kopfhörer bei angenehmer, mittlerer Lautstärke verwenden.
 - Schalten Sie die Lautstärke an Ihrem Gerät leiser, bevor Sie die Kopfhörer aufsetzen, und erhöhen Sie die Lautstärke dann nach und nach, bis ein angenehmes Niveau erreicht ist.
- **Seien Sie vorsichtig** und befolgen Sie die örtlichen Gesetze bezüglich der Verwendung von Mobiltelefonen und Kopfhörern, wenn Sie die Kopfhörer für Telefongespräche beim Autofahren verwenden. In einigen Ländern gelten bestimmte Einschränkungen, zum Beispiel die Verwendung von einem einzigen Ohrstück während des Fahrens. Verwenden Sie die Kopfhörer beim Autofahren **NICHT** für einen anderen Zweck.
- **Konzentrieren Sie sich** auf Ihre Sicherheit und die anderer, wenn Sie Kopfhörer verwenden und gleichzeitig eine Tätigkeit durchführen, die Ihre Aufmerksamkeit erfordert, z. B. beim Fahrradfahren oder Gehen in der Nähe von Verkehr, einer Baustelle oder Straße usw. Nehmen Sie die Kopfhörer ab oder passen Sie die Lautstärke an, um sicherzustellen, dass Sie Umgebungsgeräusche hören können, z. B. Alarme und Warnsignale.
- Verwenden Sie Handyadapter **NICHT** zum Anschließen von Kopfhörern an Flugzeugsitzbuchsen, da dies zu Verletzungen, z. B. Verbrennungen, oder zu Sachschäden aufgrund von Überhitzung führen kann.
- **Nehmen Sie die Kopfhörer ab** und trennen Sie sie sofort, wenn Sie Wärme spüren oder nichts mehr hören.
- Tauchen Sie die Kopfhörer **NICHT** in Wasser und setzen Sie sie nicht längere Zeit dem Wasser aus und tragen Sie sie nicht bei Wassersportarten, z. B. Schwimmen, Wasserskifahren, Surfen usw.
- Lassen Sie die Kopfhörer oder Zubehör **NICHT** nass werden. Feuchtigkeit kann die Gefahr von Feuer oder Stromschläge erhöhen.
- Stellen Sie **KEINE** offenen Flammen wie brennende Kerzen auf oder in die Nähe des Geräts.



WARNUNG:

Enthält kleine Teile, die verschluckt werden können und eine Erstickungsgefahr darstellen. Nicht geeignet für Kinder unter drei Jahren.



WARNUNG:

Dieses Produkt enthält magnetische Materialien. Wenden Sie sich an Ihren Arzt, wenn Sie wissen möchten, ob dies den Betrieb Ihres implantierten medizinischen Geräts beeinflussen kann.



Dieses Symbol bedeutet, dass das Produkt nicht mit dem Hausmüll entsorgt werden darf, sondern bei einer geeigneten Sammelstelle für das Recycling abgegeben werden muss. Die ordnungsgemäße Entsorgung und das Recycling tragen dazu bei, die natürlichen Ressourcen, die Gesundheit und die Umwelt zu schützen. Weitere Informationen zur Entsorgung und zum Recycling dieses Produkts erhalten Sie von Ihrer zuständigen Kommune, Ihrem Entsorgungsdienst oder dem Geschäft, in dem Sie dieses Produkt gekauft haben.



Dieses Produkt entspricht allen Anforderungen der geltenden EU-Richtlinien. Die vollständige Konformitätserklärung ist einsehbar unter www.Bose.com/compliance

Namen und Inhalt der giftigen oder gefährlichen Stoffe oder Elemente

Name des Teils	Gefährliche Stoffe oder Elemente					
	Blei (Pb)	Quecksilber (Hg)	Kadmium (Cd)	Sechswertig (CR(VI))	Polybromiertes Biphenyl (PBB)	Polybromiertes Diphenylether (PBDE)
PCBs	X	0	0	0	0	0
Metallteile	X	0	0	0	0	0
Kunststoffteile	0	0	0	0	0	0
Lautsprecher	X	0	0	0	0	0
Kabel	X	0	0	0	0	0

O: Gibt an, dass dieser giftige oder gefährliche Stoff, der in allen homogenen Materialien für dieses Teil enthalten ist, unter den Grenzwerten gemäß SJ/T 11363-2006 liegt.

X: Gibt an, dass dieser giftige oder gefährliche Stoff, der in mindestens einem der homogenen Materialien enthalten ist, die für dieses Teil verwendet wurden, über den Grenzwerten gemäß SJ/T 11363-2006 liegt.



© 2014 Bose Corporation. Dieses Dokument darf ohne vorherige schriftliche Genehmigung weder ganz noch teilweise reproduziert, verändert, vertrieben oder auf andere Weise verwendet werden.

Über die Bose® SoundTrue™ In-Ear-Kopfhörer	4
Systemmerkmale	4
Auspacken des Systems.....	5
Anschließen an ein Audiogerät	6
Wichtig für den richtigen Sitz	6
Anpassen der Kopfhörer an Ihre Ohren.....	6
Austauschen der Polsterkappen	7
Anpassung für mehr Bequemlichkeit und Stabilität.....	8
Verwendung des Schiebers	8
Verwendung des Clips	8
Verwendung eines einzigen Ohrstücks.....	8
Fehlerbehebung.....	9
Reinigung.....	10
Eingeschränkte Garantie.....	10

Bitte füllen Sie Folgendes aus und bewahren Sie es für Ihre Unterlagen auf:

Die Serien- und Modellnummer finden Sie auf dem Original-Versandkarton und auf der Garantiekarte.

Seriennummer _____

Modellnummer _____

Kaufdatum _____

Bewahren Sie die Quittung zusammen mit dieser Bedienungsanleitung auf.

Verwendung der Kopfhörer

Über die Bose® SoundTrue™ In-Ear-Kopfhörer

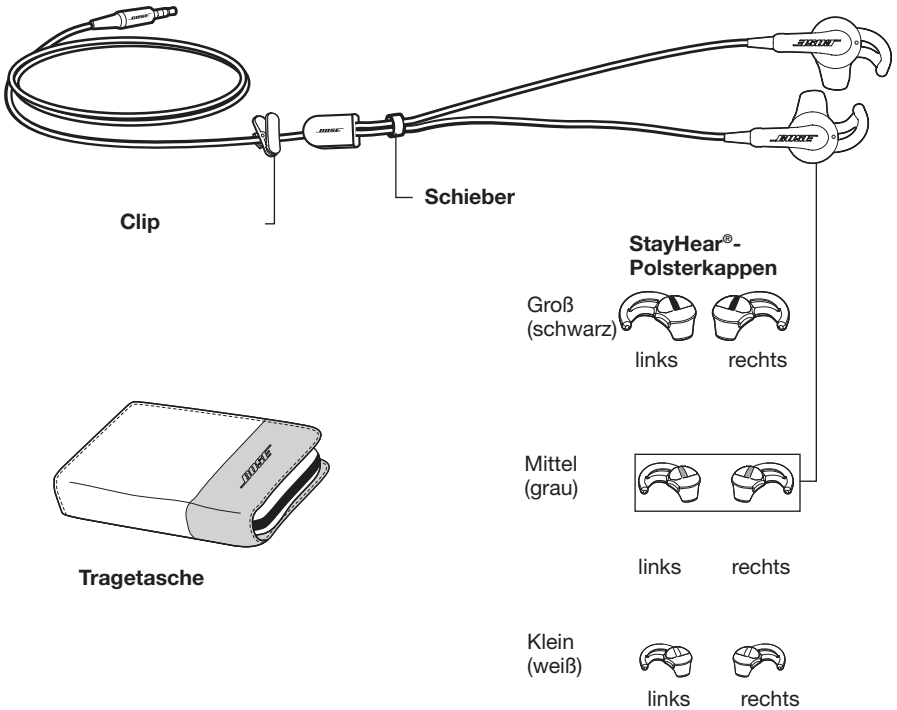
Die Bose® SoundTrue™ In-Ear-Kopfhörer bieten eine Kombination aus naturgetreuer Klangqualität und Tragekomfort, die von den meisten herkömmlichen Kopfhörern nicht erreicht wird.

Systemmerkmale

- Genießen Sie Musik mit tiefem, klarem Klang.
- Exklusive TriPort®-Technologie bietet natürlich klingende Tiefen, auch bei höherer Lautstärke.
- StayHear®-Polsterkappen sorgen für sicheren Halt und bequemen Sitz der Kopfhörer.
- Entwickelt und getestet für langlebige Qualität und Haltbarkeit.
- Tragetasche zur Aufbewahrung und zum Schutz der Kopfhörer.
- Erhältlich in mehreren Farben, passend zu Ihrem Stil.

Auspacken des Systems

Packen Sie den Karton vorsichtig aus und überprüfen Sie, ob die folgenden Teile enthalten sind:

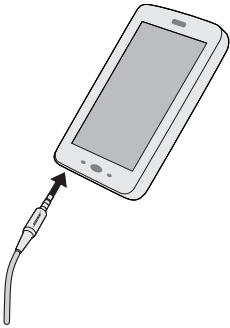


Hinweis: Die Kopfhörer werden mit angebrachten mittleren (grauen) StayHear®-Polsterkappen geliefert.

Verwendung der Kopfhörer

Anschließen an ein Audiogerät

Schließen Sie die Kopfhörer an eine übliche 3,5-mm-Kopfhörerbuchse am Audiogerät an.



Wichtig für den richtigen Sitz

Wenn Sie die Kopfhörer richtig tragen, bieten sie den Komfort, den Sie von Bose erwarten.

Anpassen der Kopfhörer an Ihre Ohren

Das Kopfhörer-Ohrstück hat weiche StayHear®-Polsterkappen, dank der er bequem auf Ihrer Ohrmuschel sitzt. Der Flügelteil der Polsterkappe passt genau unter den Ohrrand.

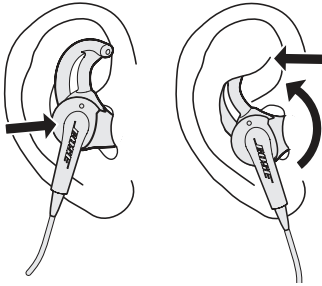
Hinweis: Jede StayHear®-Polsterkappe ist mit einem **L** (Links) oder einem **R** (Rechts) markiert, um anzugeben, für welches Ohrstück sie passt. Bringen Sie die linke Polsterkappe am linken Ohrstück und die rechte Polsterkappe am rechten Ohrstück an.



So stellen Sie fest, ob die Polsterkappe die richtige Größe hat:

1. Stecken Sie das Ohrstück so in den Gehörgang, dass der Kopfhörer leicht an Ihrem Ohr sitzt.
2. Kippen Sie den Kopfhörer nach hinten und drücken Sie auf den Flügel der Polsterkappe unter dem Ohrrand, bis sie fest sitzt.

Die Polsterkappen sollten bequem und doch fest in der Ohrmuschel sitzen.



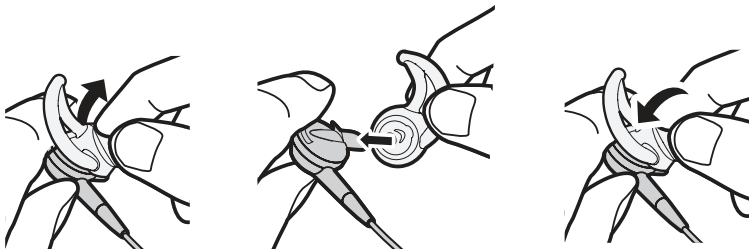
Austauschen der Polsterkappen

Wählen Sie die Art und Größe der Polsterkappe so, dass sie bequem und optimal sitzt.

1. Ziehen Sie die Kanten der befestigten Polsterkappe vorsichtig vom Ohrstück weg und achten Sie dabei darauf, die Polsterkappe nicht zu zerreißen.
Achtung: Um Schäden zu verhindern, sollten Sie nicht an der StayHear®-Polsterkappe ziehen.
2. Positionieren Sie die Öffnung der neuen Polsterkappe über dem Kopfhörer und dem kleinen Schlitz über dem Kopfhörerhaken.

Hinweis: Jede Polsterkappe ist mit einem L oder einem R markiert, um anzugeben, für welches Ohrstück sie ist. Bringen Sie die linke StayHear®-Polsterkappe am linken Ohrstück und die rechte StayHear®-Polsterkappe am rechten Ohrstück an.

3. Lockern Sie die Basis der Polsterkappe unten um die Basis des Ohrhörers, bis die Polsterkappe fest sitzt.



Verwendung der Kopfhörer

Anpassung für mehr Bequemlichkeit und Stabilität

Es gibt mehrere Möglichkeiten, die Kopfhörer so anzupassen, dass sie mehr Bequemlichkeit und Stabilität bieten. Mithilfe des Schiebers und des Clips können Sie einstellen, wie Sie die Kopfhörer tragen möchten.

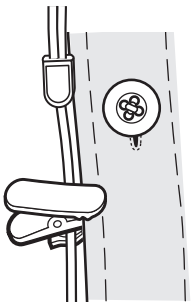
Verwendung des Schiebers

Bewegen Sie den Schieber nach oben oder nach unten, um das lose Kabel zwischen dem linken und rechten Ohrhörer zu verkürzen oder zu verlängern.



Verwendung des Clips

Verwenden Sie den Clip, um das Kabel an Ihrer Kleidung zu befestigen. Dies kann bei Aktivitäten mit viel Bewegung helfen, oder wenn Sie die Kopfhörer mit einem einzigen Ohrstück verwenden.



Verwendung eines einzigen Ohrstücks

Es ist möglich, die Bose® SoundTrue™ In-Ear Kopfhörer nur mit dem rechten (R) Ohrstück im Ohr zu verwenden. So können Sie Anrufe entgegennehmen und trotzdem die Umgebungsgeräusche hören.

Fehlerbehebung

Probieren Sie die folgenden Lösungsvorschläge aus, wenn bei der Verwendung der Kopfhörer Probleme auftreten.

Problem	Lösung
Kein Ton/unterbrochener Ton	<ul style="list-style-type: none">• Vergewissern Sie sich, dass das Kopfhörerkabel fest an die 3,5-mm-Kopfhörerbuchse des Geräts angeschlossen ist.• Versuchen Sie ein anderes Gerät.
Zuviel Bass	<ul style="list-style-type: none">• Schalten Sie alle Klangverbesserungsfunktionen der Audioquelle aus.
Polsterkappen fallen ab	<ul style="list-style-type: none">• Befestigen Sie die Polsterkappen fest am Ohrstück und an den Kopfhörerhaken.
Verlorene Polsterkappe	<ul style="list-style-type: none">• Wenden Sie sich an Bose®, um Polsterkappen zum Austauschen zu erhalten.
Ton wird durch das Ohrstück gedämpft	<ul style="list-style-type: none">• Entfernen Sie eventuelle Fremdkörper oder Ohrschmalz von den Polsterkappen und Kopfhörern-Ohrhörer.• Vergewissern Sie sich, dass das Kopfhörerkabel fest an die 3,5-mm-Kopfhörerbuchse des Geräts angeschlossen ist.• Versuchen Sie ein anderes Gerät.

Verwendung der Kopfhörer

Reinigung

Von Zeit zu Zeit sollten Sie die Kopfhörer reinigen.

Polsterkappen: Entfernen Sie die Polsterkappen von den Kopfhörern. Waschen Sie sie mit Feinwaschmittel und Wasser. Spülen Sie die Polsterkappen gründlich aus und lassen Sie sie vollständig trocknen, bevor Sie sie wieder auf die Kopfhörer setzen.

Kopfhörer: Reinigen Sie sie nur mit einem trockenen, weichen Wattestäbchen oder etwas Ähnlichem. Führen Sie keine spitzen Gegenstände und keine Reinigungsmittel in die Ohrhörer ein.

Eingeschränkte Garantie

Für die Bose® SoundTrue™ In-Ear-Kopfhörer gilt eine eingeschränkte Garantie. Einzelheiten zu den Garantiebedingungen finden Sie auf der Produktregistrierungskarte, die Sie mit dem System erhalten haben. Wie Sie sich registrieren, ist auf der Karte beschrieben. Ihre eingeschränkte Garantie ist jedoch unabhängig von der Registrierung gültig.

Die mit diesem Produkt angegebenen Garantieinformationen gelten nicht in Australien und Neuseeland. Nähere Informationen zu unserer Garantie in Australien und Neuseeland finden Sie auf unserer Website unter www.bose.com.au/warranty oder www.bose.co.nz/warranty.



721139-0010

BOSE[®]
Better sound through research[®]

©2014 Bose Corporation, The Mountain,
Framingham, MA 01701-9168 USA
AM721139 Rev. 00