

AUSTAUSCH DES AKKUS

Vorsicht: Verkratzen Sie nicht den Aluminiumrahmen und die Lautsprecherabdeckung.
Als erstes die Wiedergabe beenden und den DALI KATCH ausschalten.



AUSTAUSCH DES AKKUS

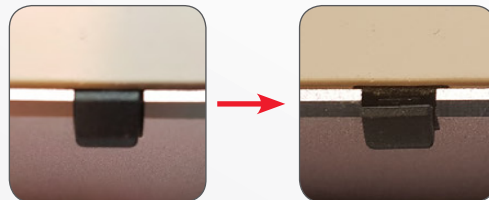
1

Legen Sie den DALI KATCH so auf einen weichen Untergrund, dass der Lederriemen nach links weist. Die nun obenliegende Abdeckung muss für den Akkuwechsel demontiert werden.



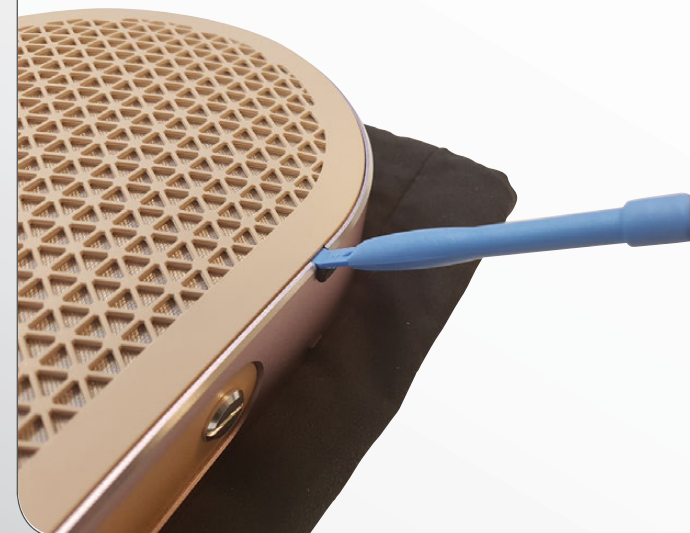
2

Ziehen und kippen Sie die beiden GummifüÙe nach unten.



3

Stecken Sie das Kunststoff-Werkzeug zwischen die Abdeckung und das Gehäuse.



AUSTAUSCH DES AKKUS

4

Drücken Sie das Werkzeug nach unten, damit sich die Abdeckung anhebt und sich ein Schnappverschluss öffnet.

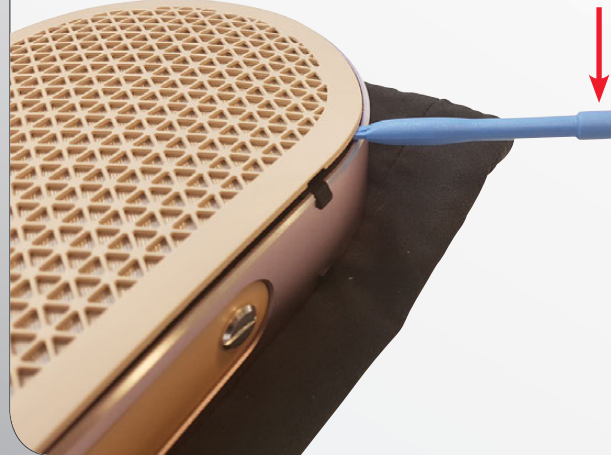
Wiederholen Sie die Schritte 3 und 4 im anderen in Schritt 2 markierten Schlitz hinter dem Gummifuß.



5

Stecken Sie das Werkzeug in den Schlitz zwischen der Abdeckung und dem Gehäuse und bewegen es vorsichtig zum nächsten Schnappverschluss.

Drücken Sie das Werkzeug nach unten, damit sich der Schnappverschluss öffnet.



6

Fahren Sie genauso fort, um alle 10 Schnappverschlüsse zu öffnen.



AUSTAUSCH DES AKKUS

7

Die lose Abdeckung kann nun entfernt werden.



8

Lösen Sie die beiden Schrauben am Deckel des Akkufachs.



+ PZ 1



9

Entfernen Sie den Deckel des Akkufachs.



AUSTAUSCH DES AKKUS

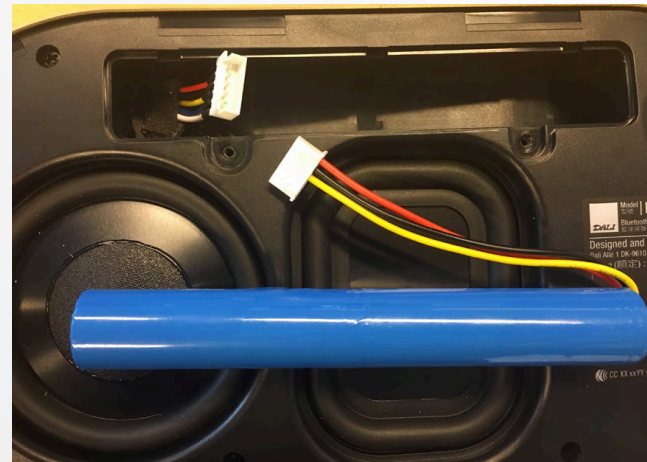
10

Nehmen Sie den Akku vorsichtig heraus, um Zugriff zum Anschlusskabel zu erhalten.



11

Trennen Sie die Steckverbindung.
ZIEHEN SIE NICHT AN DEN KABELN!



12

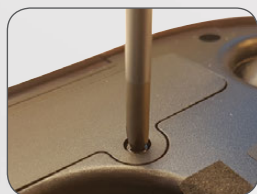
Schließen Sie den neuen Akku an und legen
Sie ihn ins Akkufach.



AUSTAUSCH DES AKKUS

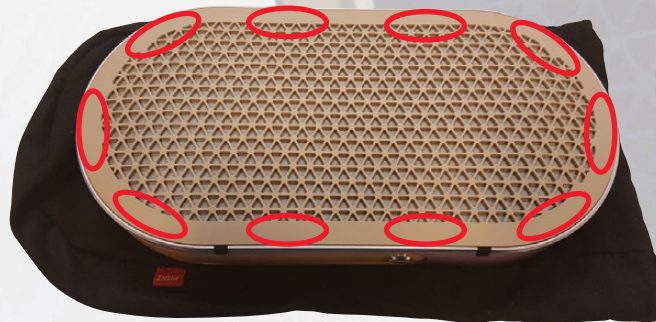
13

Befestigen Sie den Deckel des Akkufachs.



14

Legen Sie die Abdeckung auf das Gehäuse und drücken Sie auf jeden der 10 Schnappverschlüsse. Achten Sie darauf, dass alle Verschlüsse fest einrasten.



15

Drücken Sie die beiden GummifüÙe wieder an ihre Plätze.

