



AVR-X2300W

7x 150W FULL 4K ULTRA HD A/V-RECEIVER MIT WLAN, BLUETOOTH UND FORTSCHRITTLICHER VIDEOBEARBEITUNG

DIE ERSTE WAHL FÜR ANSPRUCHSVOLLE UND DOCH PREISBEWUSSTE HEIMKINO-ENTHUSIASTEN

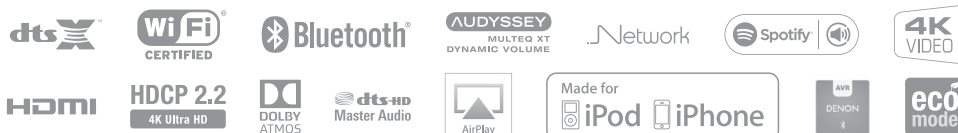
Voll ausgestattet mit den neuesten Audio- und Videotechnologien, bietet der AVR-X2300W unglaublich intensiven Surround-Sound, der über ein umfassendes Klangtuning optimiert wird - ganz zu schweigen von der großen Verstärkerleistung.

HIGHLIGHTS

- 7.2-Kanal-AV-Receiver mit 150 W pro Kanal
- WLAN integriert mit Dual Band-Unterstützung 2,4 GHz / 5 GHz, Bluetooth integriert
- Full-Rate-Passthrough von 4K mit 60 Hz, 4:4:4-Farbauflösung, HDR und BT.2020
- 8 HDMI-Eingänge (davon 1 vorn) mit voller HDCP-2.2-Unterstützung, 2 HDMI-Ausgänge
- Erweiterte Videoverarbeitung mit 4K-Skalierung von HDMI-Quellen
- Dolby Atmos (bis 5.1.2) und DTS:X (via Firmware-Update)
- AirPlay, Bluetooth, Internetradio, Spotify Connect, Netzwerk-Audiostreaming
- Unterstützung für DSD (2,8/5,6 MHz), FLAC, ALAC, AIFF und WAV
- Audyssey MultEQ XT, Dynamic Volume und Dynamic EQ
- Farbcodierte Lautsprecheranschlüsse, Setup-Assistent, Denon 2016 AVR Remote-App

VORTEILE

- Ausreichende Leistung, um Räume mittlerer Größe mit dem einzigartigen Denon Klang zu füllen
- Verbesserte Netzwerkstabilität, insbesondere bei hoher WLAN-Dichte
- Unterstützung für den neuesten HDMI-Standard sorgt für Zukunftssicherheit
- Viele Eingänge für digitale Geräte. Fernseher und Beamer können parallel angesteuert werden
- Full HD- und Ultra HD-Videoqualität mit bestehenden DVDs und anderen digitalen Videoquellen
- Eindrucksvoller 3D-Sound mit Überkopfeffekten
- Zugriff auf nahezu alle Online-Musikquellen
- High-Resolution-Audiostreaming für Hi-Fi-Enthusiasten, auch mit lückenloser Wiedergabe
- Perfekte Raumakustikkorrektur
- Reibungslose Installation, Einrichtung und Bedienung



Leistungsstarker diskreter 7-Kanal-Verstärker mit Eco-Modus
Mit einer Ausgangsleistung von 150 Watt pro Kanal, bietet der AVR-X2300W diskrete Ausgangsgeräte für hohe Stromstärken an allen sieben Kanälen. Er ist dank seiner hohen Stabilität auch mit den meisten Lautsprecher-Modellen mit einer Impedanz von 4 Ohm kompatibel. Unser neuer Eco-Modus passt die Ausgangsleistung automatisch an den Lautstärkepegel an. Über eine Eco-Parameteranzeige auf dem Bildschirm können Sie die Energieeinsparungen in Echtzeit verfolgen.

Integriertes Bluetooth und Dual Band WLAN

Um eine stabile Bluetooth & WLAN-Verbindung zu gewährleisten, ist der AVR-X2300W mit zwei Antennen ausgestattet. Zusammen mit der Möglichkeit, auch das 5GHz WLAN-Band nutzen zu können, sichert dies in überlasteten städtischen Gebieten ein stabiles und fehlerfreies Streaming. Mit dem Internet über Ihr WLAN (oder per Kabel über den LAN-Eingang) verbunden, können Sie Ihre Lieblingstitel von Streaming-Musikdiensten wie Spotify Connect genießen. Außerdem können Sie auf tausende Internet-Radiosender aus der ganzen Welt zugreifen und Musik- und Sprachunterhaltung nahezu aller Genres genießen. Mit AirPlay können Sie Ihre Lieblingstitel drahtlos über Ihren iPod Touch, Ihr iPhone oder Ihr iPad abspielen und über Netzwerk-Streaming Musikdateien anhören, die auf Ihrem Heim-PC oder Mac oder auf der NAS gespeichert sind. Mit der brandneuen „Denon 2016 AVR Remote“ App können Sie den AVR-X2300W mit Ihrem Smartphone oder Tablet steuern. Diese ist kostenlos für iOS, Android und das Kindle Fire verfügbar.

Dolby Atmos & DTS:X

Bei der revolutionären Technologie Dolby Atmos wird die jahrzehntelang angewendete kanalorientierte Surround-Sound-Codierung zugunsten der vielseitigeren objektorientierten Codierung aufgegeben, bei der alle Klänge vom Toningenieur an beliebigen Positionen im dreidimensionalen Klangraum genau angeordnet werden können. Diese vielfach ausgezeichnete Technologie lässt sich nun mit dem AVR-X2300W auch zuhause nutzen. An den Re-

ceiver können ein 5.1-Surround-Sound-Lautsprechersystem und für das ultimative Heimkinoerlebnis 2 zusätzliche Höhenlautsprecher oder 2 zusätzliche nach oben gerichtete zertifizierte Dolby Atmos-Lautsprecher angeschlossen werden. DTS:X unterstützt ebenfalls objektorientierte Audiocodierung, bei der beeindruckende Surround-Sound-Effekte mit Höhenlautsprechern generiert werden. (DTS:X wird über zukünftiges Firmware-Update aktiviert: weitere Informationen finden Sie auf www.denon.com/dtsx). Es umfasst Dolby Surround- und Neural:X-Upmixing: Benutzer mit einem 3D-Sound-Lautsprechersystem können herkömmliche Dolby- oder DTS-Inhalte für eine verbesserte Surround-Erfahrung nutzen oder mit den im Hörraum installierten Lautsprechern auch Musik in Stereo hören.

Neueste HDMI 2.0a-Anschlüsse; HDCP 2.2-kompatibel, ISF-zertifiziert

Der AVR-X2300W ist mit acht HDMI-Eingängen ausgestattet. Einer der Eingänge ist besonders bequem über die Vorderseite des Geräts erreichbar. Alle Eingänge sind mit den neuesten HDMI-Spezifikationen, 4K Ultra HD mit 60 Hz, 4:4:4 Pure Color 4K Subsampling, hohen Dynamikumfang (HDR) und 3D und BT.2020-Passthrough kompatibel. Außerdem verfügt die Videosektion über HDCP 2.2-Kompatibilität, so dass sich auch kopiergeschützte 4K Ultra HD-Inhalte wiedergeben lassen. Damit ist der AVR-X2300W für Ultra HD Blu-ray-Player und andere 4k-Videoquellen bestens gerüstet. Zusätzlich ermöglicht der Videoprozessor die Aufwärtskonvertierung von einem digitalen SD- und HD-Video auf FullHD oder 4K Ultra HD. Der AVR-X2300W wurde von der Imaging Science Foundation (ISF) zertifiziert. Er ist mit allen Steuerungsoptionen für die Videokalibrierung ausgestattet (die von ISF-Technikern genutzt werden können) und unterstützt die Videomodi ISF Day und ISF Night.

High Resolution Audio

Entdecken Sie die unglaubliche Klangtreue von hochauflösenden Audiotiteln. AVR-X2300W entschlüsselt bis zu 24-Bit/192-kHz verlustfreie Dateien (AIFF, FLAC und WAV; ALAC/Apple verlustfrei bis

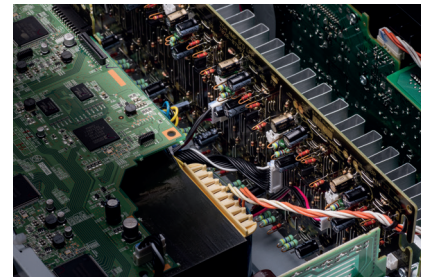
24-Bit/96kHz) sowie DSD 2,8MHz (das audiophile SACD-Format) und jetzt auch mit 5,6 MHz. Spielen Sie sie von Speichergeräten über den USB-Anschluss an der Vorderseite oder von Netzwerk-Quellen ab - der AVR-X2300W spielt auch verlustbehaftete Dateitypen wie MP3, AAC oder WMA ab.

Raumkorrektur über das Audyssey-System

Als erster Hersteller von AV-Receiver, der die DSP-Audioalgorithmen von Audyssey integriert hat, ist Denon Anbieter der AVR-X2300W mit den DSP-Audiofunktionen der Audyssey Silver Suite. Dazu gehören MultEQ XT, Dynamic EQ und Dynamic Volume. Das Audyssey MultEQ XT-System zur automatischen Messung und Korrektur der Raumakustik verwendet das mitgelieferte Mikrofon und eine Testton-Sequenz, um Ihre Lautsprecher an die akustischen Besonderheiten des Aufstellungsortes anzupassen. Auf diese Weise wird für ein ausgewogenes Klangbild gesorgt. Das MultEQ XT-System bietet hier für die Haupt- und Satelliten-Lautsprecher mit der achtfachen Auflösung des MultEQ-Basisystems an bis zu 8 Messstellen eine bessere Filterpräzision. So kommt die ganze Familie in den Genuss des besten Klangs und es wird nicht nur ein idealer und „optimaler Bereich“ gewährleistet. Audyssey Dynamic EQ setzt erweiterte psychoakustische Algorithmen ein, um die Klangbalance ständig anzupassen und auch bei geringerer Lautstärke das ganze Klangspektrum zu bieten; Mit Audyssey Dynamic Volume werden störende Lautstärkesprünge korrigiert - besonders bei lauten Werbelöcken - um ein einfacheres Seherlebnis zu erhalten.

Einfache Einrichtung, einfache Bedienung

Eine klar strukturierte und leicht verständliche grafische Benutzeroberfläche führt Sie durch den Einrichtungsvorgang. Dank der so gewährten Hilfestellungen ist schon beim ersten Versuch eine fehlerfreie Konfiguration möglich. Der exklusive Setup-Assistent und das mitgelieferte Schnellstarthandbuch bieten eine einfache Konfigurationsanleitung führen den Benutzer schrittweise durch den Einrichtungsvorgang. Dabei optimieren Sie kritische Einstellungen für bestmögliche Klang- und Videoqualität mit Ihrem restlichen System.



Technische Informationen	
Anzahl der Endstufen	7 (Front L/R, Center, Surround L/R, Surround Back L/R)
Ausgangsleistung	150 Watt pro Kanal (6 Ohm, 1 kHz, THD 1%, 1ch driven)
	125 Watt pro Kanal (6 Ohm, 1 kHz, THD 0.7%, 2ch driven)
	95 Watt pro Kanal (8 Ohm, 20 Hz - 20 kHz, THD 0,08%, 2ch driven)
Ausgangsimpedanz	4 - 16 Ohm
Vorverstärker-Sektion	
Eingangsempfindlichkeit	200 mV / 47 kOhm
Frequenzgang	10 Hz - 100 kHz — +1, -3 dB (DIRECT Modus)
Signal/Rausch-Abstand	100 dB (IHF-A weighted, DIRECT Modus)
UKW Sektion	
Empfangsbereich	87,5 - 108 MHz
MW Sektion	
Empfangsbereich	522 kHz – 1611 kHz
Allgemeines	
Netzteil	AC 230 V, 50 Hz
Leistungsaufnahme	500 W (Standby 0,1 W, CEC standby 0,5 W)
Stromverbrauch im Leerlauf	35 W (ECO on), 75 W (ECO off)
Abmessungen (B x H x T)	434 x 167 x 339 mm
Gewicht	9,4 kg

Anschlüsse		
EINGÄNGE	HDMI (Front 1)	x 8
	Component (video)	x 2
	Analog Audio	x 4
	Digital Optisch	x 2
	USB (front)	x 1
AUSGÄNGE	HDMI Monitor	x 2
	Video / Component Monitor	x1 / x1
	Audio Preout: Zone2 / SW	x1 / 0.2ch
	Phones	x 1
WEITERE	Ethernet	x 1
	Mikrofonanschluss	x 1
	UKW Antenne	x 1
	MW Antenne	x 1

EAN	AVRX2300WBKE2	4951035058176	Schwarz
------------	---------------	---------------	---------

Denon Europe
Deutschland / Österreich
Division of D&M Germany GmbH
An der Kleinbahn 18
D-41334 Nettetal
www.denon.de

Vertrieb Schweiz:
cebrands.ch AG
Dorfstrasse 38
6340 Baar
Schweiz
www.denon-hifi.ch

Die Bluetooth® Wortmarke und Logos sind Eigentum der Bluetooth SIG Inc. und jegliche Benutzung dieser Marke durch D&M Holdings Inc. erfolgt unter Lizenz. Dolby, Dolby Atmos und das Doppel-D-Symbol sind eingetragene Warenzeichen der Dolby Laboratories. • DTS, das Symbol, DTS in Kombination mit dem Symbol und das DTS:X Logo sind eingetragene Warenzeichen oder Warenzeichen von DTS, Inc. in den USA und/oder anderen Ländern. • Die Spotify Software ist Gegenstand von Drittlizenzen www.spotify.com/connect/third-party-licenses • Andere registrierte Markenzeichen und -namen sind Eigentum ihres jeweiligen Besitzers.
Denon ist ein Warenzeichen oder eingetragenes Warenzeichen der D&M Holdings, Inc.
* Sämtliche Spezifikationen können ohne Vorankündigung geändert werden. * Verfügbar in Schwarz