

DENON

envaya

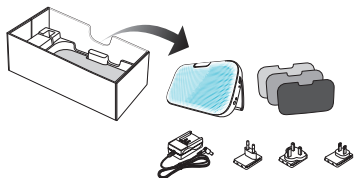
**PORTABLE PREMIUM SOUND
BLUETOOTH SPEAKER**



Quick Start Guide

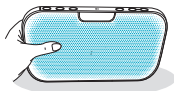
1. Auspacken des Lautsprechers

Packen Sie Ihren neuen Envaya Lautsprecher vorsichtig aus und überprüfen Sie, ob die folgenden Elemente in der Verpackung enthalten sind.

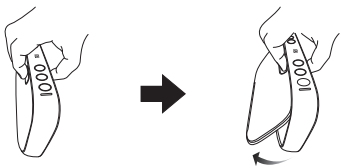


2. Aufstellen des Lautsprechers

Stellen Sie den Lautsprecher senkrecht auf eine ebene Oberfläche und halten Sie ihn vorsichtig fest.

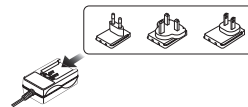


Platzieren Sie Ihre Hand oben an der Rückseite des Lautsprechers und drücken Sie vorsichtig mit den Fingern auf die Vertiefung, um den integrierten Standfuß auszuklappen.



3. Anschließen des Lautsprechers

- Wählen Sie den für Ihre Steckdose geeigneten Adapter und stecken Sie diesen auf das Netzteil.



- Schließen Sie das Netzkabel zunächst an den Lautsprecher und dann an die Steckdose an.

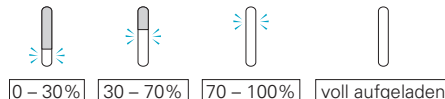


Hinweis: Der Lautsprecher schaltet sich automatisch ein, wenn Sie das Netzkabel erstmalig anschließen, und wechselt in den Bluetooth-Kopplungsmodus. Dieser Vorgang wird von zwei kurzen Tonsignalen begleitet. Die Bluetooth-Taste am Lautsprecher beginnt zu blinken, während der Lautsprecher darauf wartet, dass eine Verbindung zu Ihrem Mobilgerät hergestellt wird.

WICHTIG

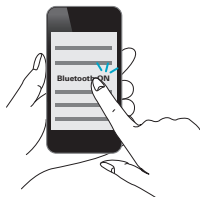
Bitte überprüfen Sie anhand der weißen Anzeige neben dem Einschaltknopf des Lautsprechers, ob die Envaya vollständig aufgeladen ist. Bitte laden Sie diese vor der ersten Benutzung vollständig auf.

Ladestatus (geschätzt)

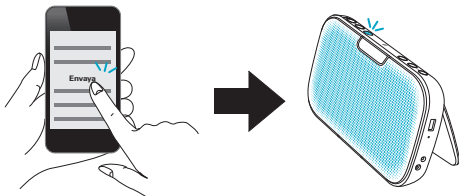


4. Wiedergabe von Musik über Ihr Bluetooth-Gerät (Kopplung und Anschluss)

- ① Aktivieren Sie die Bluetooth-Einstellungen auf Ihrem Mobilgerät (z.B. Smartphone).



- ② Wählen Sie in der Liste verfügbarer Bluetooth-Geräte "Envaya" aus.
Nach wenigen Sekunden hören Sie aus dem Lautsprecher 3 Töne schnell hintereinander. Damit wird bestätigt, dass die Verbindung zu Ihrem Gerät hergestellt wurde. Die Bluetooth-Taste leuchtet weiterhin.



- ③ Sie können jetzt Musik über eine beliebige App auf Ihrem Gerät wiedergeben.
Der Sound ist über den kabellosen Envaya Lautsprecher zu hören.

Basis-Fehlersuche

Der Lautsprecher schaltet sich nicht ein

- Um den Lautsprecher einzuschalten, drücken und halten Sie den Einschaltknopf für 2 Sekunden gedrückt.
- Der Akku ist vollständig entladen. Verbinden Sie das Netzteil und laden Sie die Batterie auf.

Ein Bluetooth-Gerät kann nicht mit dem Lautsprecher gekoppelt werden

- Das Bluetooth-Gerät funktioniert nicht korrekt. Schalten Sie das Gerät ein und aus, entfernen Sie die aktuelle Verbindung mit dem Envaya und versuchen Sie dann, die Bluetooth-Verbindung erneut herzustellen.
- Dieses Gerät kann nicht mit einem 4. Gerät gekoppelt, wenn es gleichzeitig mit 3 Bluetooth-Geräten verbunden ist. Trennen Sie die Verbindung mit einem der Bluetooth-Geräte, bevor Sie ein weiteres Gerät koppeln.

Der Lautsprecher schaltet sich automatisch aus

- Es wurde seit ca. 15 min kein Audiosignal (Musik) mehr über Bluetooth gesendet. Schalten Sie den Lautsprecher ein, indem Sie den Einschaltknopf drücken und mind. 2 Sekunden halten.

Der Lautsprecher funktioniert nicht korrekt

- Setzen Sie den Lautsprecher zurück. Nehmen Sie eine Büroklammer und drücken Sie hiermit kurz den Reset-Knopf an der Seite des Lautsprechers.
- Setzen Sie den Lautsprecher auf Werkseinstellungen zurück. Schalten Sie den Lautsprecher ein. Halten Sie die Tasten POWER und VOLUME + für etwa 4 Sekunden gedrückt. Die Status-LED blinkt viermal, um das Zurücksetzen anzuzeigen. (Hinweis: Alle bisherigen Kopplungs-Informationen der Bluetooth-Geräte werden gelöscht.)

Weitere Informationen erhalten Sie auf www.denon.com oder in der Bedienungsanleitung Ihres Envaya Lautsprechers.



DENON

www.denon.com

D&M Holdings Inc.
5411 11162 00AD