

# DENON®

## PMA-1600NE

INTEGRATED AMPLIFIER

# Quick Start Guide

Kurzanleitung / Guide de démarrage rapide / Guida di Avvio Rapido /  
Guía de inicio rápido / Snelhandleiding / Snabbstartsguide /  
Краткое руководство пользователя / Skrócona instrukcja obsługi

## Read Me First....

Bitte zuerst lesen... / Lisez-moi en premier... / Nota preliminare... /  
Lea esto primero... / Lees mij eerst... / Läs detta först... /  
Прочитайте в первую очередь... / Przeczytaj to najpierw....

ENGLISH

DEUTSCH

FRANÇAIS

ITALIANO

ESPAÑOL

NEDERLANDS

SVENSKA

РУССКИЙ

POLSKI

# Willkommen

Vielen Dank, dass Sie sich für einen Verstärker von Denon entschieden haben. In dieser Anleitung finden Sie schrittweise Anweisungen für die Einrichtung Ihres Verstärker.

**Bitte senden Sie dieses Gerät nicht an den Händler zurück – bitten Sie um Hilfe.**

**Wenn Sie Hilfe benötigen... :**








Sofern Sie weitere Hilfe benötigen, wenden Sie sich an den Denon-Kundendienst in Ihrer Nähe.

Einzelheiten entnehmen Sie bitte der Denon-Homepage.

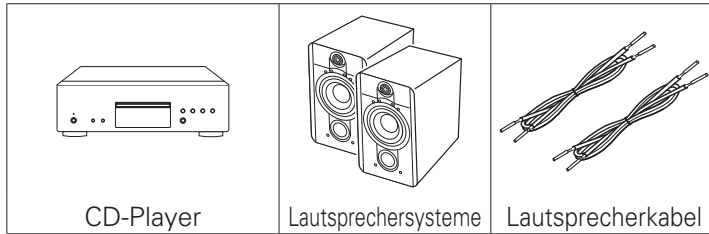
[www.denon.com](http://www.denon.com)

# Vorbereitung

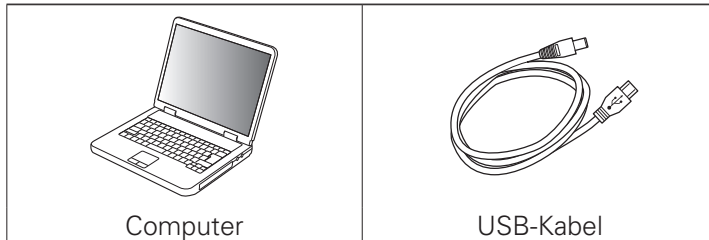
## Verpackungsinhalt

Kurzanleitung		Netz Kabel	
Bedienungsanleitung		Fernbedienung	
Sicherheitshinweise		R03/AAA-Batterien	
Stereo-Vollverstärker			

## Erforderlich für grundlegende Anschlüsse



## Optional



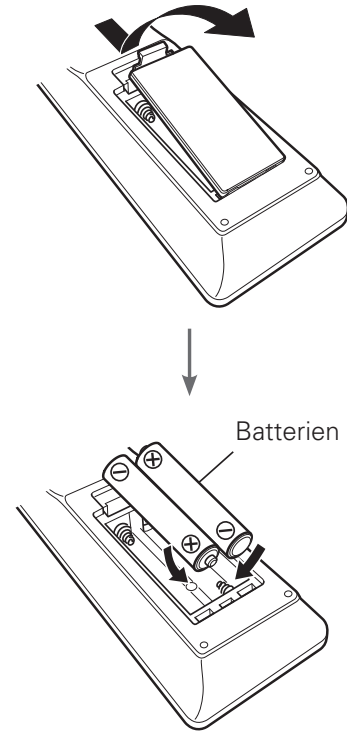
Beachten Sie, dass die Abbildungen in diesem Handbuch lediglich der Illustration dienen und von den tatsächlichen Geräten abweichen können.

# Einrichten

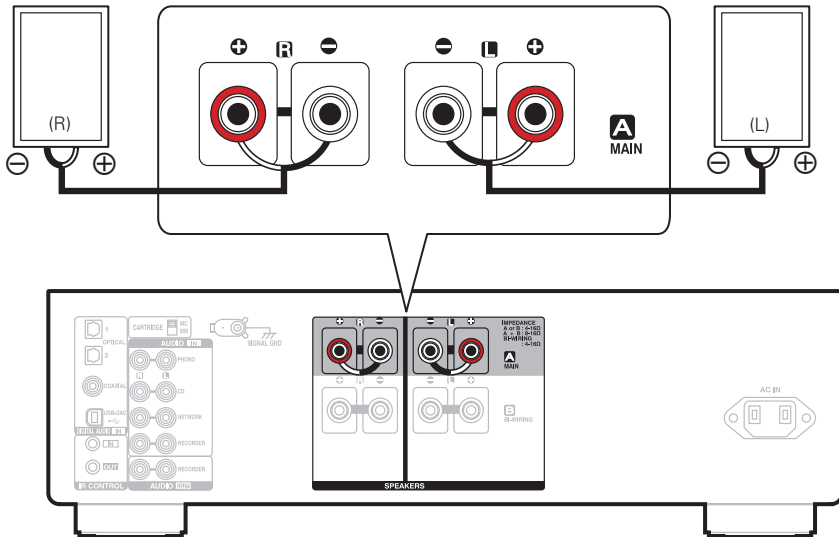
Die Einrichtung umfasst sieben Schritte.

- 1** Einsetzen der Batterien in die Fernbedienung
- 2** Anschließen der Lautsprecher an den Verstärker
- 3** Anschließen des CD-Players an den Verstärker
- 4** Anschließen des Netzkabels an eine Steckdose
- 5** Starten der Wiedergabe CD
- 6** Installation der Treibersoftware für Windows
- 7** Wiedergeben von Musik über den Computer oder Mac

## 1 Einsetzen der Batterien in die Fernbedienung



## 2 Anschließen der Lautsprecher an den Verstärker

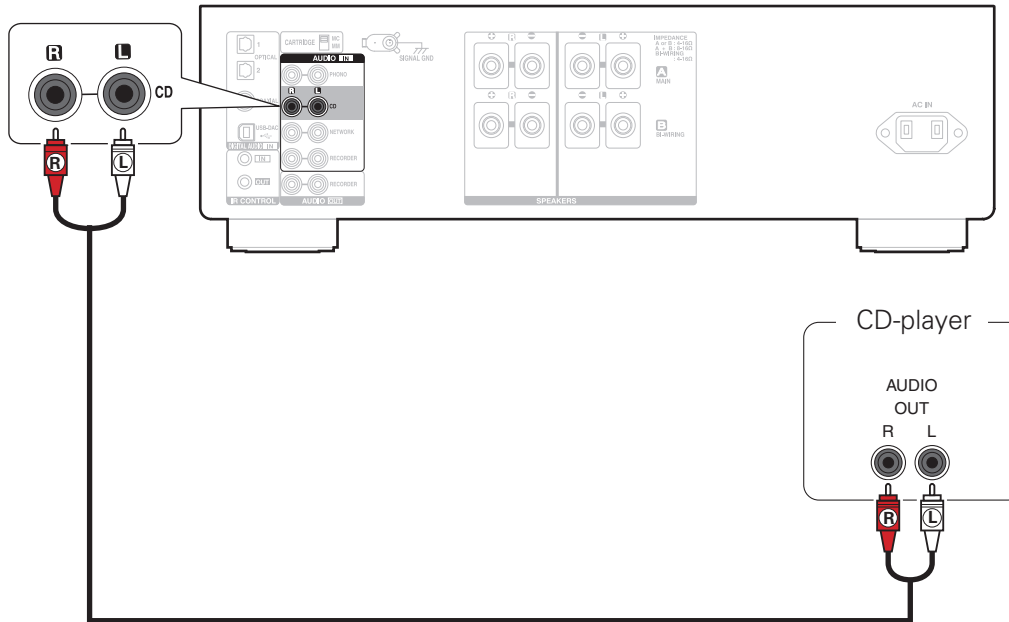


### Anschluss der Lautsprecherkabel

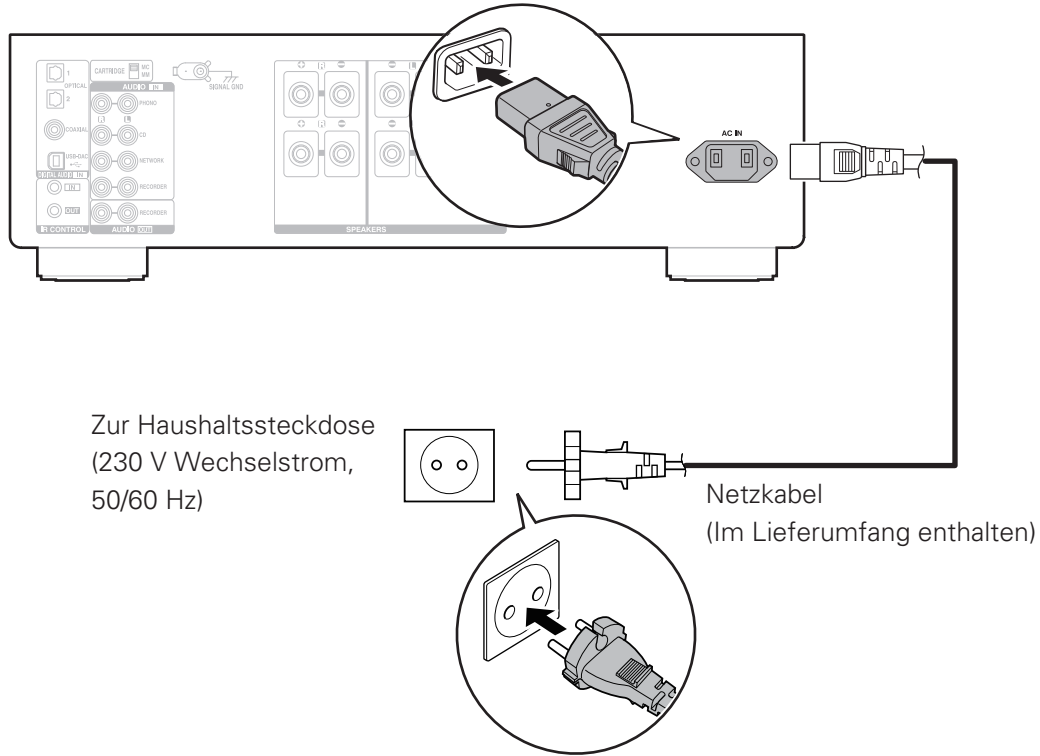
- ① Isolieren Sie ca. 10 mm des Lautsprecherkabelendes ab, verdrehen Sie das Ende der Ader fest oder versehen Sie es mit einem Kabelschuh.
- ② Drehen Sie den Lautsprecheranschluss gegen den Uhrzeigersinn, um ihn zu lösen.
- ③ Führen Sie die Ader des Lautsprecherkabels in die Anschlussklemme ein.
- ④ Drehen Sie den Lautsprecheranschluss im Uhrzeigersinn, um ihn festzuziehen.



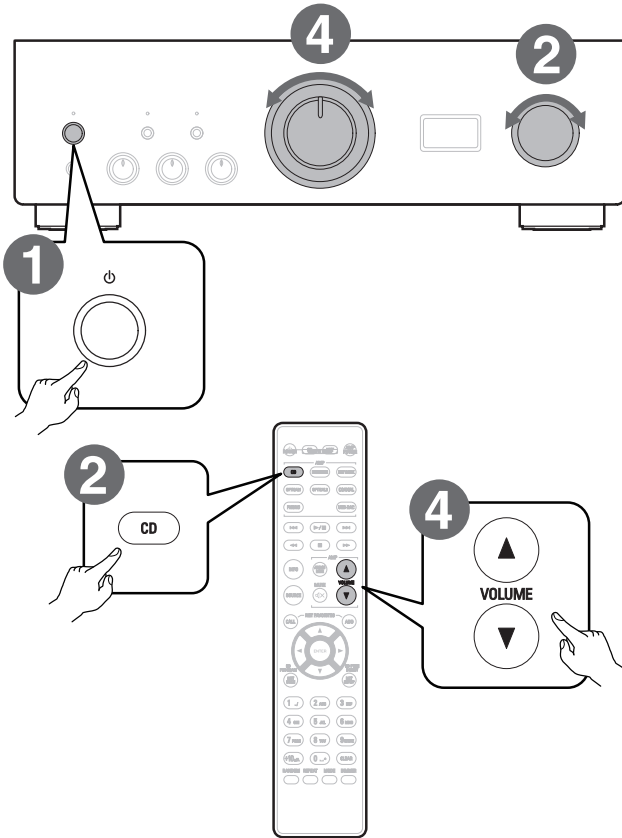
### 3 Anschließen des CD-Players an den Verstärker



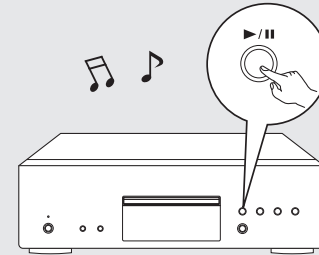
## 4 Anschließen des Netzkabels an eine Steckdose



## 5 Starten der Wiedergabe CD



- 1 Drücken Sie den Einschalter.**  
Drehen Sie am Hauptgerät VOLUME auf die niedrigste Einstellung, bevor Sie das Gerät einschalten.
- 2 Legen Sie als Eingangsquelle "CD" fest.**  
Im Display des Geräts wird "CD" angezeigt.
- 3 Starten Sie die Wiedergabe am CD-Player.**



- 4 Regulieren Sie die Lautstärke.**



# 6 Installation der Treibersoftware für Windows

## HINWEIS

In folgenden Fällen muss die Treibersoftware nicht installiert werden.

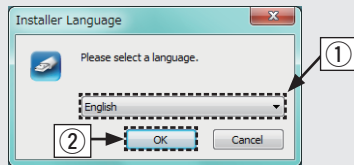
- Wenn Sie die Musik nicht über einen PC und den USB-DAC dieses Geräts wiedergeben.
- Bei Verwendung von Mac OS.

**1** Laden Sie den dedizierten Treiber aus dem Bereich “Download” von der PMA-1600NE-Seite auf der Denon-Website (<http://www.denon.com/pages/home.aspx>) herunter.

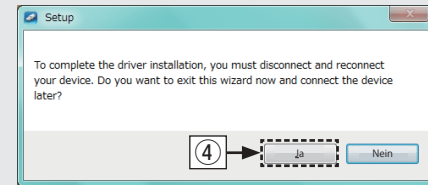
**2** Entpacken Sie die heruntergeladene Datei und doppelklicken Sie auf die EXE-Datei.

**3** Installieren Sie den Treiber.

- ① Wählen Sie die gewünschte Sprache für die Installation aus.
- ② Klicken Sie auf “OK”.



- ③ Der Installationsassistent wird angezeigt. Befolgen Sie die Anweisungen auf dem Bildschirm.
- ④ Sobald der Assistent abgeschlossen ist, klicken Sie auf “Ja”.



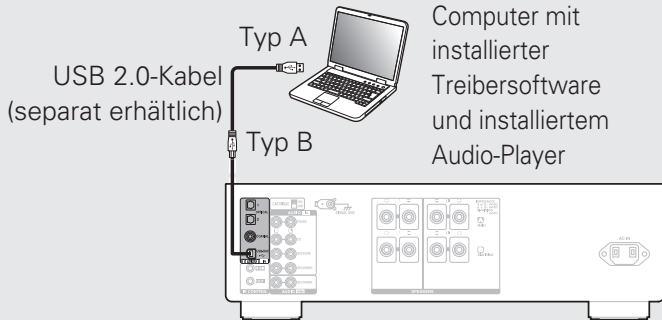
## HINWEIS

- Die Treibersoftware kann nicht ordnungsgemäß installiert werden, wenn der PC und das Gerät per USB-Kabel verbunden sind.
- Wenn das Gerät und der Computer per USB-Kabel verbunden sind, und der Computer vor der Installation eingeschaltet wurde, trennen Sie das Kabel, und starten Sie den Computer neu.
- Bitte lesen Sie die häufig gestellten Fragen (FAQs) unter [www.denon.com](http://www.denon.com), falls beim Abspielen von auf Ihrem Computer gespeicherten Audiodaten mit dem PMA-1600NE Probleme auftreten. Überprüfen Sie gegebenenfalls auch die Support-Seiten für Ihre Audio-Player-Anwendung.

# 7 Wiedergeben von Musik über den Computer oder Mac

## ❑ Anschließen an den Computer oder Mac

### 1 Anschließen an den Computer oder Mac.

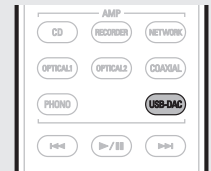


### 2 Drücken Sie auf diesem Gerät auf .

- Wenn das Gerät eingeschaltet wird, erkennt der Computer automatisch das Gerät und stellt eine Verbindung her.

## ❑ Wiedergeben von Audio auf dem Computer oder Mac

### 1 Drücken Sie USB-DAC um “USB-DAC” als Eingangsquelle auszuwählen.



### 2 Stellen Sie am Computer dieses Gerät als das Audiosignalziel ein.

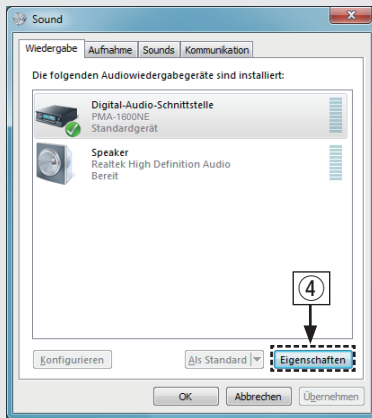
#### Systemvoraussetzungen

- Windows 7, Windows 8, Windows 8.1 oder Windows 10
- Mac OS X 10.9, 10.10 oder 10.11

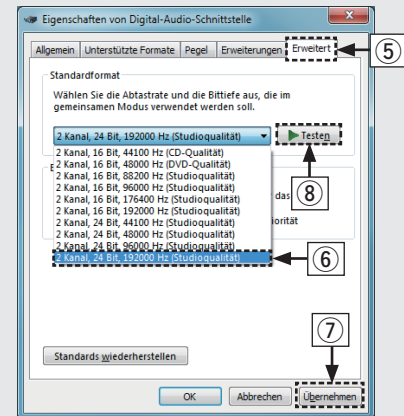
#### [Windows OS]

- ① Klicken Sie auf dem Computer auf “Start” und anschließend auf “Systemsteuerung”
  - Die Liste der Systemsteuerung wird geöffnet.
- ② Klicken Sie auf das Symbol “Sound”.
  - Das Fenster “Sound” wird geöffnet.

- ③ Vergewissern Sie sich, dass auf der Registerkarte "Wiedergabe" unter "Digital-Audio-Schnittstelle PMA-1600NE" ein Häkchen für "Standardgerät" gesetzt wurde.
  - Wenn ein anderes Gerät als Standardgerät festgelegt ist, klicken Sie auf "PMA-1600NE" und anschließend auf "Als Standard".
- ④ Wählen Sie "PMA-1600NE" aus und klicken Sie auf "Eigenschaften".
  - Das Fenster "PMA-1600NE Properties" wird angezeigt.

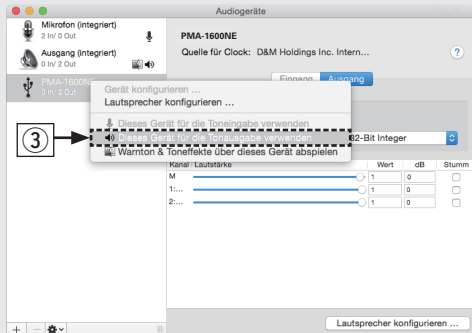


- ⑤ Klicken Sie auf die Registerkarte "Erweitert".
- ⑥ Wählen Sie die Abtastrate und die Bitrate für den D/A-Wandler aus.
  - Die Auswahl von "2 Kanal, 24 Bit, 192000 Hz (Studioqualität)" wird empfohlen (Windows 7).
  - Die Auswahl von "2 Kanal, 32 Bit, 192000 Hz (Studioqualität)" wird empfohlen (Windows 8/Windows 8.1/Windows 10).
- ⑦ Klicken Sie auf "Übernehmen".
- ⑧ Klicken Sie auf "Testen".
  - Überprüfen Sie, ob Audio von diesem Gerät über den PC ausgegeben wird.

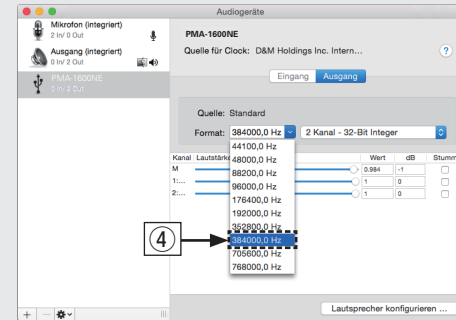


## [Mac OS X]

- ① Bewegen Sie den Cursor auf "Gehe zu" auf dem Computerbildschirm und klicken Sie dann auf "Dienstprogramme".
  - Die Liste der Dienstprogramme wird angezeigt.
- ② Doppelklicken Sie auf "Audio-MIDI-Setup".
  - Das Fenster "Audiogeräte" wird angezeigt.
- ③ Überprüfen Sie, dass "Dieses Gerät für die Tonausgabe verwenden" unter "PMA-1600NE" ausgewählt ist.
- Wenn ein anderes Gerät ausgewählt ist, wählen Sie "PMA-1600NE" und führen Sie einen "Secondary click" darauf aus, und wählen Sie dann "Dieses Gerät für die Tonausgabe verwenden".



- ④ Wählen Sie das Format "PMA-1600NE".
  - Es wird normalerweise empfohlen, das Format auf "384000.0 Hz" und "2 Kanal - 32-Bit Integer" einzustellen.



- ⑤ Klicken Sie auf "Audio-MIDI-Setup beenden".

**3**

### Verwenden Sie Ihre bevorzugten Musikanwendungen auf Ihrem PC/Mac, um Audiodaten über den PMA-1600NE abzuspielen.

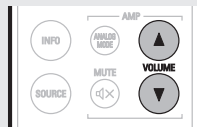
- Wenn Sie eine Audiowiedergabe mit hoher Auflösung wünschen, müssen Sie eine moderne Audio-Player-Software wie JRiver Media Center oder Audirvana verwenden.

USB: DSD  
11.2MHz

Der Musikdateityp und die Abtastfrequenz werden angezeigt.

**4**

### Regulieren Sie die Lautstärke.



### HINWEIS

Möglicherweise müssen Sie in Ihrer modernen Audio-Player-Anwendung weitere Einstellungen für die Ausgabe von Audiodaten mit dem PMA-1600NE auswählen. Sie finden entsprechende Informationen hierzu im Benutzerhandbuch Ihrer Anwendung.

# Bedienungsanleitung

Bitte lesen Sie die Bedienungsanleitung, die weitere Informationen zur Einrichtung und Bedienung des Verstärkers und seiner Funktionen enthält.

## ☐ Online-Version

Geben Sie die folgende URL in Ihren Webbrowser ein:  
[manuals.denon.com/PMA1600NE/EU/DE/](http://manuals.denon.com/PMA1600NE/EU/DE/)



Online-Anleitung

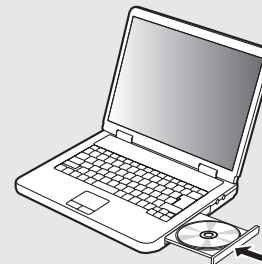


## ☐ Druckversion

Öffnen Sie die Druckversion der Bedienungsanleitung auf der CD-ROM im Lieferumfang, oder wählen Sie den "PDF-Download"-Link in der Online-Version.

1

**Legen Sie die Disc in Ihren PC ein.**



2

**Befolgen Sie die angezeigten Anweisungen oder doppelklicken Sie auf die PDF-Datei.**

**DENON®**

[www.denon.com](http://www.denon.com)

Printed in Japan 5411 11434 00AD  
Copyright © 2016 D&M Holdings Inc. All Rights Reserved.