

# DENON®

## DCD-800NE

COMPACT DISC PLAYER

# Quick Start Guide

Kurzanleitung / Guide de démarrage rapide / Guida di Avvio Rapido /  
Guía de inicio rápido / Snelhandleiding / Snabbstartsguide /  
Краткое руководство пользователя / Skrócona instrukcja obsługi

## Read Me First....

Bitte zuerst lesen... / Lisez-moi en premier... / Nota preliminare... /  
Lea esto primero... / Lees mij eerst... / Läs detta först... /  
Прочитайте в первую очередь... / Przeczytaj to najpierw....

ENGLISH

DEUTSCH

FRANÇAIS

ITALIANO

ESPAÑOL

NEDERLANDS

SVENSKA

РУССКИЙ

POLSKI

# Willkommen

Vielen Dank, dass Sie sich für einen CD-Player von Denon entschieden haben. In dieser Anleitung finden Sie schrittweise Anweisungen für die Einrichtung Ihres CD-Players.

**Bitte senden Sie dieses Gerät nicht an den Händler zurück – bitten Sie um Hilfe.**









**Wenn Sie Hilfe benötigen... :**

Sofern Sie weitere Hilfe benötigen, wenden Sie sich an den Denon-Kundendienst in Ihrer Nähe.

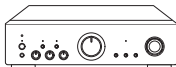
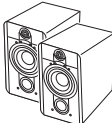
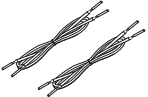
[www.denon.com](http://www.denon.com)

# Vorbereitung

## Verpackungsinhalt

Kurzanleitung		CD-Player	
CD-ROM (Bedienungsanleitung)		Fernbedienung (RC-1223)	
Sicherheitshinweise		R03/AAA-Batterien	
Warnhinweise Bezüglich Batteries		Audiokabel	

## Für die Einrichtung erforderlich

		
Verstärker	Lautsprechersysteme	Lautsprecherkabel



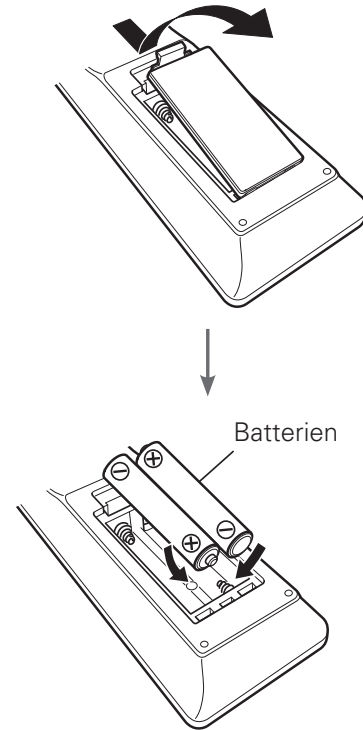
- Beachten Sie, dass die Abbildungen in diesem Handbuch lediglich der Illustration dienen und von den tatsächlichen Geräten abweichen können.

# Einrichten

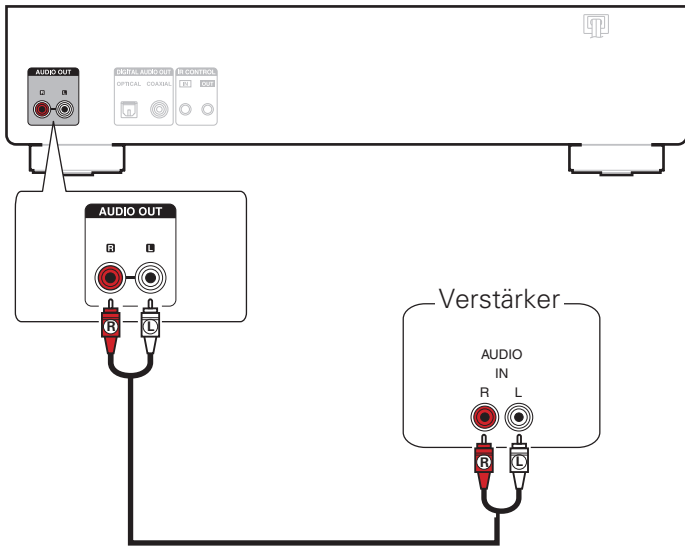
Die Einrichtung umfasst vier Schritte.

- 1** Einsetzen der Batterien in die Fernbedienung
- 2** Anschließen des CD-Players an den Verstärker
- 3** Anschließen des Netzkabels an eine Steckdose
- 4** Starten der CD wiedergabe

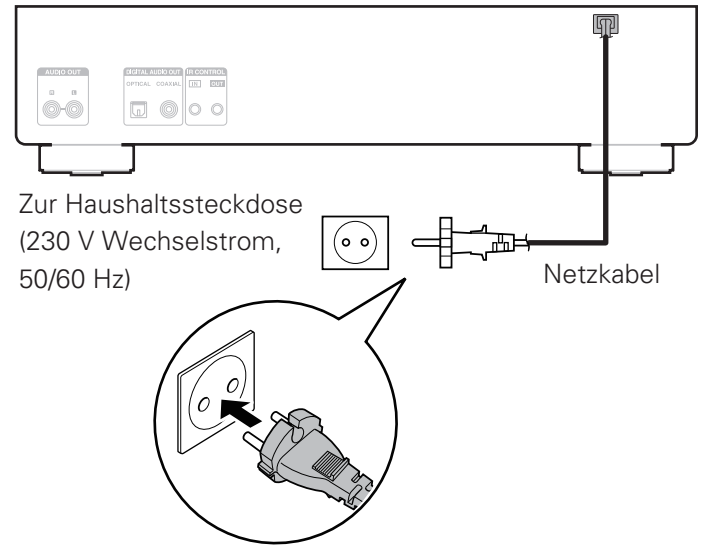
## 1 Einsetzen der Batterien in die Fernbedienung



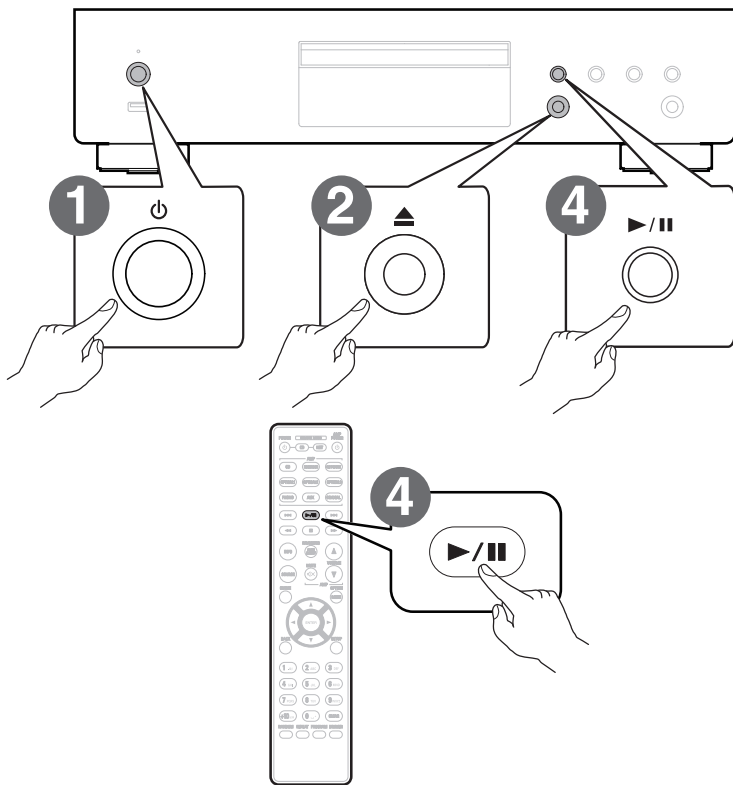
## 2 Anschließen des CD-Players an den Verstärker





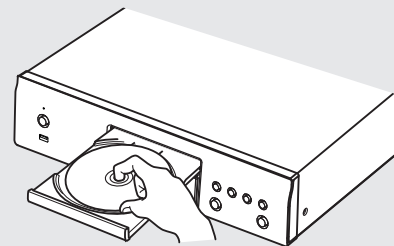
## 3 Anschließen des Netzkabels an eine Steckdose



## 4 Starten der CD wiedergabe



- 1 Drücken Sie auf .
- 2 Drücken Sie , um das Disc-Tablett zu öffnen.
- 3 Legen Sie die CD in das Disc-Tablett ein.



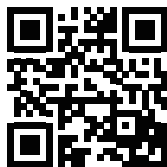
- 4 Drücken Sie .  
Die Wiedergabe beginnt.

# Bedienungsanleitung

Weitere Informationen zum Einrichten und den Bedienungsmöglichkeiten des CD-Player und zu seinen Merkmalen finden Sie in der Bedienungsanleitung.

## ☐ Online-Version

Geben Sie die folgende URL in Ihren Webbrowser ein:  
[manuals.denon.com/DCD800NE/EU/DE/](https://manuals.denon.com/DCD800NE/EU/DE/)



Online-Anleitung

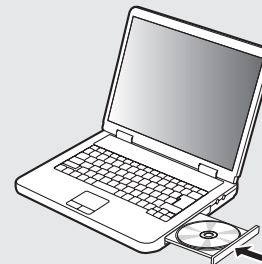


## ☐ Druckversion

Öffnen Sie die Druckversion der Bedienungsanleitung auf der CD-ROM im Lieferumfang, oder wählen Sie den "PDF-Download"-Link in der Online-Version.

1

**Legen Sie die Disc in Ihren PC ein.**



2

**Befolgen Sie die angezeigten Anweisungen oder doppelklicken Sie auf die PDF-Datei.**

**DENON®**

[www.denon.com](http://www.denon.com)

Printed in Vietnam 5411 11658 00AD  
Copyright © 2018 D&M Holdings Inc. All Rights Reserved.