

DENON®

AVR-X6300H

INTEGRATED NETWORK AV RECEIVER

Quick Start Guide

Kurzanleitung / Guide de démarrage rapide / Guida di Avvio Rapido /
Guía de inicio rápido / Snelhandleiding / Snabbstartsguide /
Краткое руководство пользователя / Skrócona instrukcja obsługi

Read Me First....

Bitte zuerst lesen... / Lisez-moi en premier.... / Nota preliminare.... /
Lea esto primero.... / Lees mij eerst... / Läs detta först... /
Прочитайте в первую очередь... / Przeczytaj to najpierw....

ENGLISH

DEUTSCH

FRANÇAIS

ITALIANO

ESPAÑOL

NEDERLANDS

SVENSKA

РУССКИЙ

POLSKI

Willkommen

Vielen Dank, dass Sie sich für einen AV-Empfänger von Denon entschieden haben. In dieser Anleitung finden Sie schrittweise Anweisungen für die Einrichtung Ihres AV-Empfänger.

Bitte senden Sie dieses Gerät nicht an den Händler zurück – bitten Sie um Hilfe.

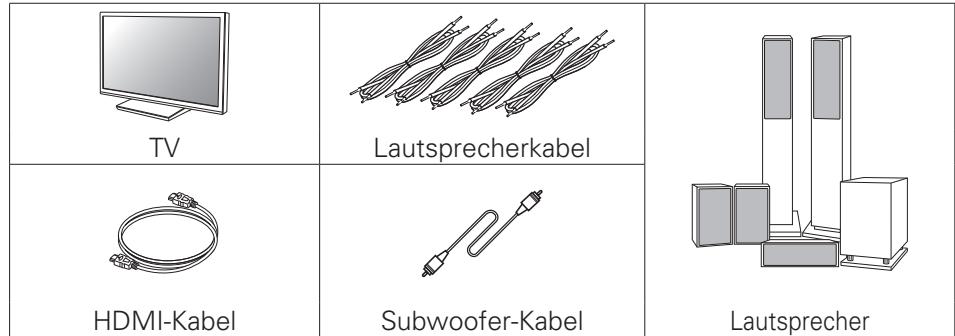
Wenn Sie Hilfe benötigen... :

Sofern Sie weitere Hilfe benötigen, wenden Sie sich an den Denon-Kundendienst in Ihrer Nähe.

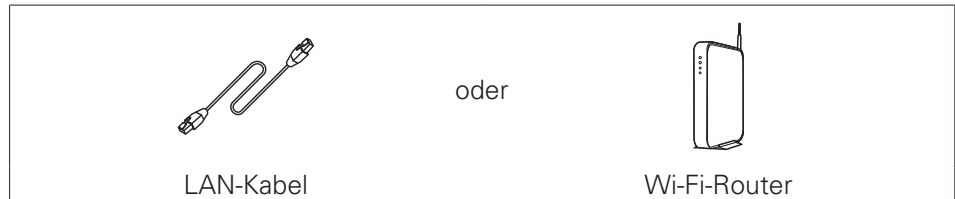
www.denon.com

Vorbereitung

Für die Einrichtung erforderlich





Optional



- Wenn Sie dieses Gerät an ein Gerät anschließen, das mit den Funktionen Deep Color, 4K und ARC kompatibel ist, verwenden Sie ein „High Speed HDMI cable with Ethernet“ mit dem HDMI-Logo.
- Beachten Sie, dass die Abbildungen in diesem Handbuch lediglich der Illustration dienen und von den tatsächlichen Geräten abweichen können.

Verpackungsinhalt

Kurzanleitung		UKW-Zimmerantenne	
Sicherheitshinweise		MW-Rahmenantenne	
Warnhinweise Bezüglich Batteries		Mikrofon zur Klangkalibrierung	
Hinweise zum Radio		Mikrofonständer zur Klangkalibrierung	
Kabelkennzeichnungen		Fernbedienung	
Receiver		R6P/AA-Batterien	
Netzkabel		Externe Antennen für die Bluetooth/ WLAN-Verbindung	



- Der mitgelieferte Ständer für das Mikrofon zur Klangkalibrierung eignet sich für die Lautsprecherkalibrierung. Wenn Sie Ihr eigenes Stativ oder den mitgelieferten Ständer für das Mikrofon zur Klangkalibrierung verwenden, können die Einstellungen automatisch für eine optimale Hörumgebung konfiguriert werden und bieten so eine besonders hohe Leistung.

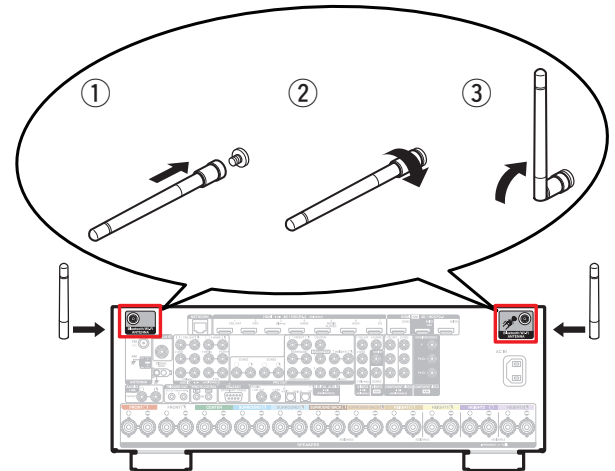
Wichtig: Externe Antennen

Die abnehmbaren Antennen sind sowohl für die Bluetooth- als auch für die WLAN-Netzwerkverbindung erforderlich. Stellen Sie sicher, dass Sie die Antennen anschließen, bevor Sie versuchen, die Bluetooth- oder Wi-Fi-Funktionen des AVR-X6300H zu benutzen.

■ Anschließen der externen Antennen für die Bluetooth-/WLAN-Verbindung

Für jede der beiden Antennen gilt:

- ① Platzieren Sie die Antenne gerade oberhalb des Antennenanschlusses in der linken oder rechten oberen Ecke auf der Rückseite des Geräts.
- ② Drehen Sie die Antenne im Uhrzeigersinn, bis sie richtig angeschlossen ist. Überdrehen Sie dabei nicht.
- ③ Drehen Sie die Antenne für einen möglichst guten Empfang nach oben.



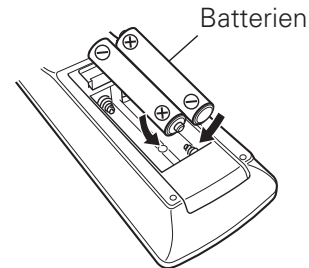
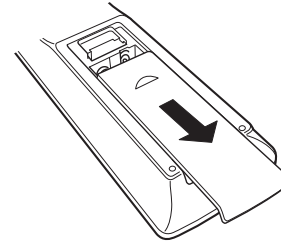
Einrichten

Die Einrichtung umfasst drei Schritte.

- 1** Einsetzen der Batterien in die Fernbedienung
- 2** Anschließen des Receivers
- 3** Befolgen des auf dem Bildschirm angezeigten Einrichtungsassistenten

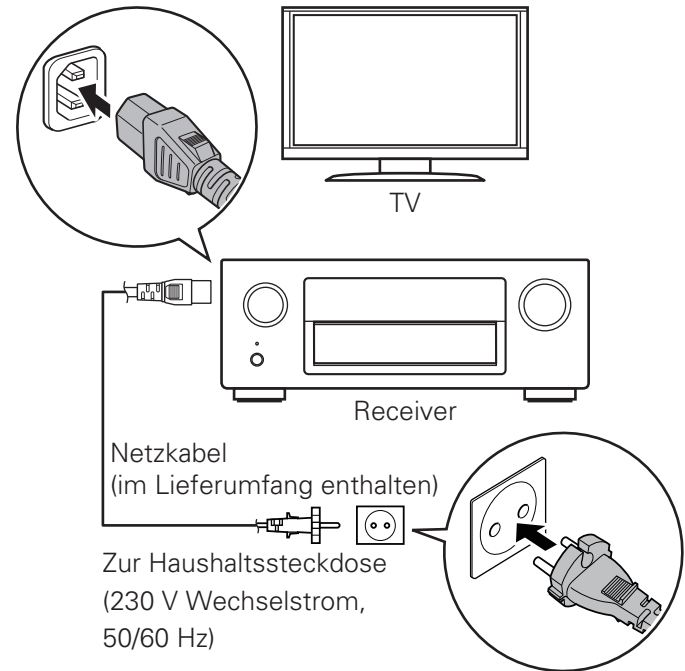
1

Einsetzen der Batterien in die Fernbedienung



2 Anschließen des Receivers

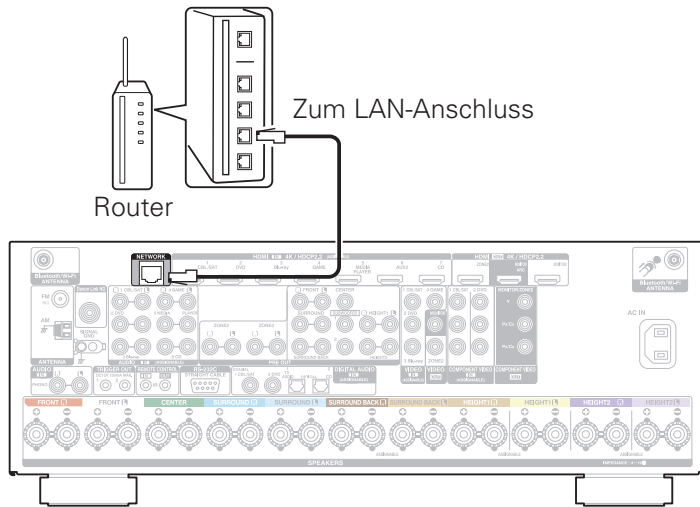
- 1) Stellen Sie den Receiver in der Nähe des Fernsehgeräts auf, und schließen Sie das Netzkabel an



2) Verbinden Sie den Receiver mit Ihrem Heim-Netzwerk

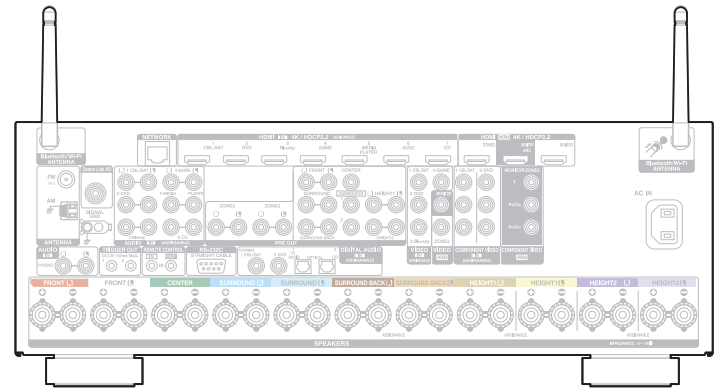
Kabelgebundenes LAN

Schließen Sie ein Ethernet-Kabel (nicht im Lieferumfang enthalten) zwischen Ihrem Receiver und Ihrem Netzwerkrouter an.

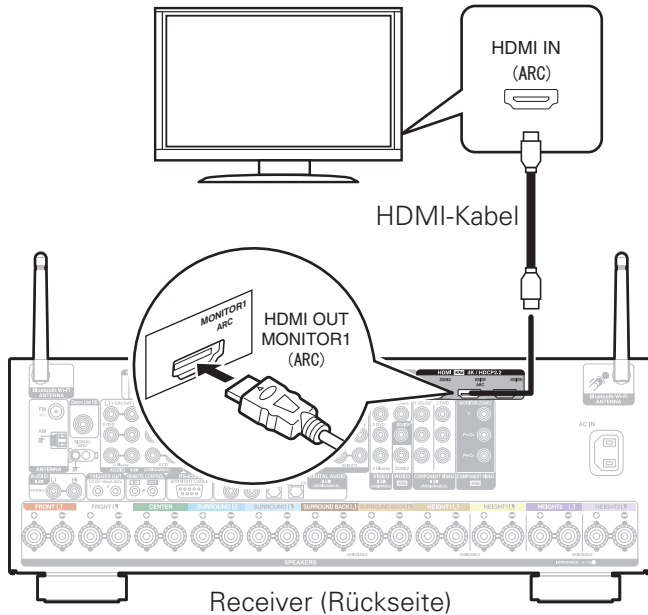


WLAN

Wenn Sie eine WLAN-Verbindung (Wi-Fi) verwenden, befolgen Sie die Anweisungen unter "Anschließen der externen Antennen für die Bluetooth-/WLAN-Verbindung", und schließen Sie die Antennen an.



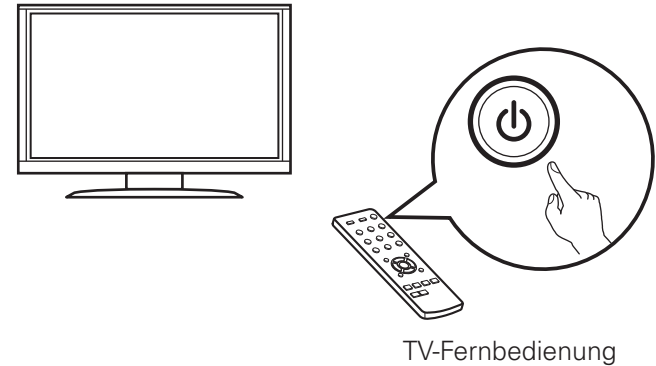
3) Schließen Sie den Receiver mithilfe eines HDMI-Kabels an Ihr TV-Gerät an



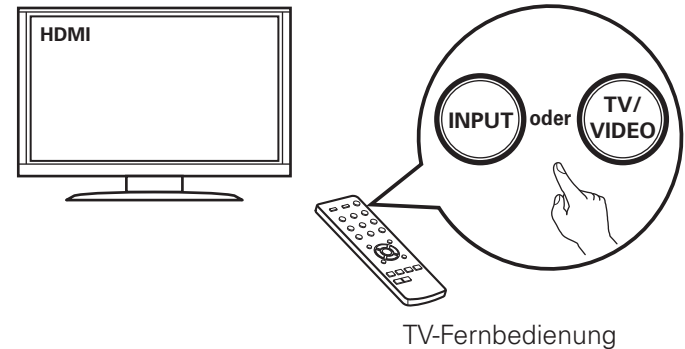
ARC (Audio Return Channel):

Wenn Ihr Fernseher ARC unterstützt, kann er Audio an den AV-Empfänger zurücksenden, wenn Sie die integrierten Videoquellen Ihres Fernsehers (Fernseh-Tuner, Streaming-Dienste für Smart TV usw.) verwenden. Damit Sie ARC nutzen können, müssen Sie HDMI CEC an Ihrem Fernseher aktivieren. In der Bedienungsanleitung Ihres Fernsehers finden Sie Anleitungen zum Einrichten von HDMI CEC. Beachten Sie, dass manche Hersteller von Fernsehern andere Bezeichnungen für die Funktion HDMI CEC verwenden.

4) Schalten Sie das TV-Gerät ein

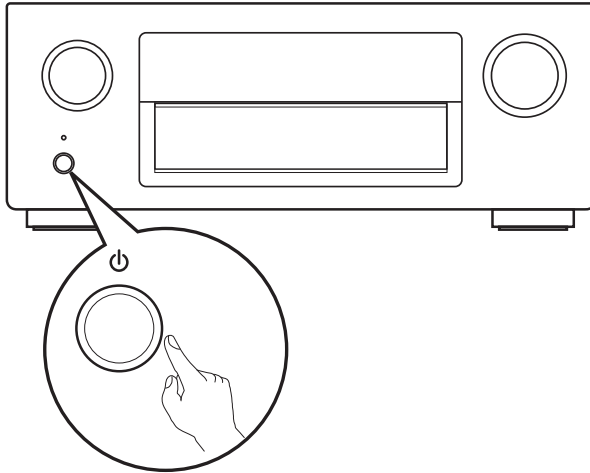


5) Wählen Sie den entsprechenden HDMI-Eingang am TV-Gerät aus



6) Schalten Sie den Receiver ein

- Drücken Sie auf , um den Receiver einzuschalten.



7) Überprüfen Sie die Verbindung

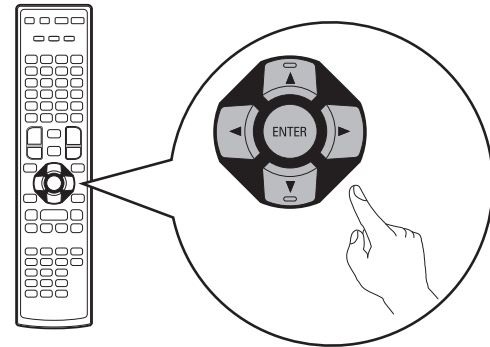
- Überprüfen Sie, ob dieser Bildschirm auf dem Fernsehgerät angezeigt wird.



Wenn dieser Bildschirm nicht angezeigt wird, gehen Sie zurück, und wiederholen die Schritte in der empfohlenen Reihenfolge.

3 Befolgen des auf dem Bildschirm angezeigten Einrichtungsassistenten

Der Einrichtungsassistent führt Sie durch das Anschließen Ihrer Lautsprecher und Komponenten an Ihren Denon-Receiver und die Konfiguration. Verwenden Sie die Fernbedienung und befolgen Sie die Anweisungen auf dem Bildschirm.

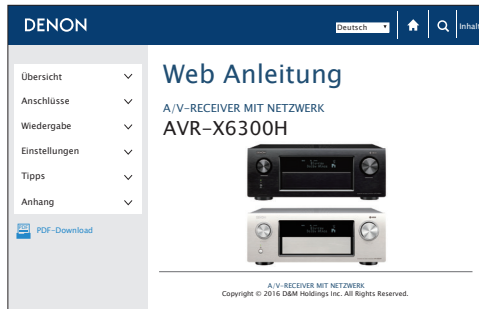


Bedienungsanleitung

- Falls Sie weitere Informationen wünschen, besuchen Sie uns unter [www.denson.com](http://www.denon.com).
- Im Online-Handbuch finden Sie sonstige Informationen zu den Funktionen und Details zu den Bedienungsmöglichkeiten.
manuals.denson.com/AVRX6300H/EU/DE/



Online-Anleitung



Brandneue "Denon 2016 AVR Remote" App



Mit der "Denon 2016 AVR Remote" App können Sie Ihren Denon-Receiver kabellos über Fernzugriff mit Ihren iOS-, Android- oder Kindle-Mobilgeräten bedienen. Besuchen Sie den Apple App Store, Google Play oder den Amazon Appstore und suchen Sie nach "Denon 2016 AVR Remote", um Ihr kostenloses Exemplar zu erhalten.





Dieses Gerät ist Teil des HEOS WLAN-Mehrraum-Soundsystems, mit dem Sie Ihre Lieblingsmusik jederzeit überall in Ihrem Zuhause anhören können. Über Ihr bestehendes Heim-Netzwerk und die HEOS App auf Ihrem mobilen iOS-, Android oder Kindle-Gerät können Sie Musik aus Ihrer eigenen Musikbibliothek oder von zahlreichen Online-Musik-Streamingdiensten ausprobieren, durchsuchen und abspielen.

- Echtes Mehrraum-Audio - spielen Sie unterschiedliche Songs in verschiedenen Räumen ab oder in jedem Raum denselben Song
- Branchenführende Mikrosecond-Audio-Synchronisierung zwischen HEOS-Geräten

Abrufen der "HEOS" App



Suchen Sie im Apple App Store, bei Google Play oder im Amazon Appstore nach "HEOS", um eine kostenlose Version zu erhalten.





DENON®
www.denon.com

Printed in Japan 5411 11396 00AD
Copyright © 2016 D&M Holdings Inc. All Rights Reserved.