

DYNAUDIO HOME



Excite
Lautsprecher-Serie



Wahres High-End.

Ein wirklich smartes, cooles Design.
Passt an fast jeden Verstärker.
Meisterhaft gebaut.
In vier fabelhaften Oberflächen,
genau richtig für jeden Raum.

Mr. Scott, Energie!

Wer sagt, dass man auf einem
Sessel nicht hoch fliegt?
Excite Standlautsprecher.





X44

Eine Klasse
höher.

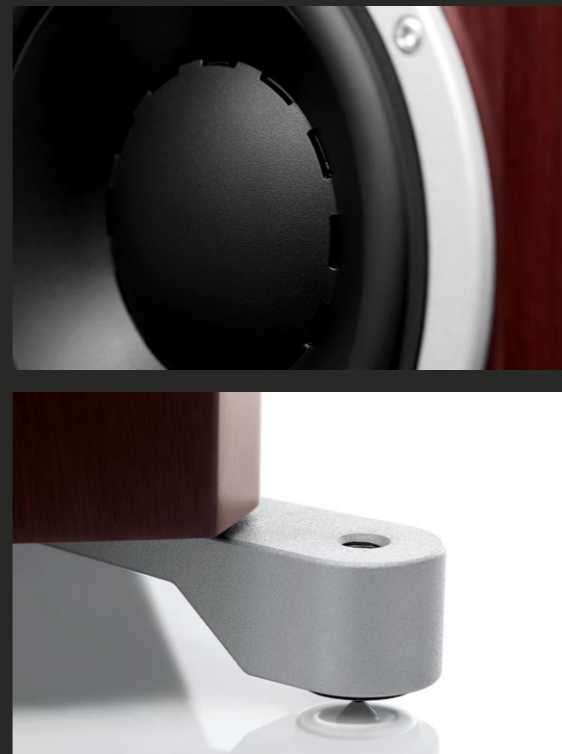
Balance und Feingefühl bei voller Kontrolle: die X44 ist das neue Topmodell der Excite Serie. Zwei neu entwickelte 20cm-Esotec+ Tieftöner mit besonders kraftvollen Magneten liefern extreme Power und eine herausragende Auflösung im Bassbereich. Im Zusammenspiel mit dem großen Gehäusevolumen der X44 ergibt sich eine sehr tiefe, souveräne und doch akkurate Basswiedergabe (27 Hz, +-3dB).

Der State-of-the-art Esotec+ Gewebehohtöner mit Precision-Coating verwendet einen besonders starken Magneten mit Polkernbohrung und rückseitiger Schallabsorption, um bei jeder Lautstärke genug Reserven für die nahtlose Anbindung an Mitteltöner und Hochtöner zu haben. So zeichnet sich die Excite X44 nicht nur durch die beeindruckende Bass-Performance aus, sondern auch durch eine herausragende Klangbalance im gesamten Fre-

quenzbereich. Das beeindruckt vor allem bei der besonders natürlichen Stimmwiedergabe.

Als größter Lautsprecher der Excite Serie ist die X44 oberhalb der X38 positioniert und daher für jeden Musikliebhaber interessant, der entweder den richtigen Lautsprecher für einen besonders großen Hörraum sucht – oder eine absolut kompromisslose Wiedergabe jeder noch so herausfordernden, energiereichen Musikaufnahme.

Die X44 ist nicht nur im Bass unübertroffen, sondern auch beim Tempo, bei der Detailgenauigkeit und der Fähigkeit zur akkuraten räumlichen Abbildung. Die X44 überragt mit ihrer kultivierten Spielfreude, ihrer eindrucksvollen Dynamik und ihrem exzellenten Schallabstrahlverhalten alle anderen Lautsprecher ihrer Klasse.



X38

Kraft und
Anmut.

Gerade in größeren Räumen erzielt die X38 ein kraftvolles, großes und detailreiches Klangbild.

Die Excite X38 verfügt über zwei Tieftöner mit 18 cm Durchmesser und den besonderen Dynaudio Merkmalen: leichtes, aber steifes MSP Membranmaterial, besonders große 75-mm-Aluminium-Schwingspulen mit innenliegenden Magneten und hochfeste Chassiskörbe aus Aluminiumdruckguss. Damit erzielt die X38 auch in großen Räumen spürbare Bässe, hörbare Dynamik und eine souveräne Abbildung.

Der Mitteltöner ist ebenfalls aus MSP und damit klanglich perfekt integriert. Zudem garantiert die

beschichtete Gewebekalotte des Hochtöners feinste Detailauflösung. Mit sorgfältig ausgewählten Frequenzweichenbauteilen und einer besonderen Abstrahlcharakteristik verbindet die X38 ihre kraftvolle, dynamische Wiedergabe mit einer unglaublich stabilen, dreidimensionalen Abbildung der Aufnahme.

Das mehrfach versteifte Gehäuse wird mit feinen Echtholzurnieren oder seidigen Lackierungen veredelt. Die abnehmbare Stoffbespannung wird dezent magnetisch gehalten.

Eine Besonderheit sind die integrierten Standfüße: Je nach Boden steht die X38 auf vier Resonanzdämpfern oder vier höhenverstellbaren Spikes.



X34

Klangqualität
in elegant.

Schlankes Design mit einer faszinierenden Raumabbildung: Die X34 ist ein dezenter High-End-Standlautsprecher, der mit Klangvolumen und dreidimensionaler Abbildung klanglich weit über seine Größe hinaus spielt.

Die X34 ist mit einer Höhe von weniger als 95 cm und nur 17 cm Breite ein besonders dezenter Standlautsprecher, der jedoch mit seinen zweifachen MSP Tief-/Mitteltönern, dem beschichteten Gewebehochtoner und einer speziellen Abstrahlcharakteristik echtes High-End-Klangniveau erreicht. Mit mehr Membranfläche und mehr Gehäusevolumen als ein Kompaktlautsprecher sowie den besonders leichten Aluminium-Schwingspulen wird auch in größeren

Räumen ein tiefer, kräftiger Bass ermöglicht. Eine spezielle Abstimmung der Frequenzweiche erzielt eine herausragende Abstrahlcharakteristik und damit eine beeindruckend genaue, plastische, dreidimensionale Abbildung der Aufnahme. Darüber hinaus macht die 8-Ohm-Auslegung die X34 besonders verstärkerfreundlich.

Das edel verarbeitete Gehäuse wird mit einer abnehmbaren, magnetisch gehaltenen Stoffbespannung abgerundet und zeichnet sich durch eine äußerst clevere Fußkonstruktion aus: Die X34 steht bei Parkettböden auf vier resonanzdämpfenden Absorbieren, während vier integrierte Spikes eine Höhenverstellung und festere Bodenankopplung ermöglichen.

Carnegie Hall. La Scala. Shelly's Manne-Hole.

Wie schafft es ein kompakter
Lautsprecher Ihren Hörraum in
einen Wallfahrtsort zu verwandeln?
Excite Kompaktlautsprecher.





X18

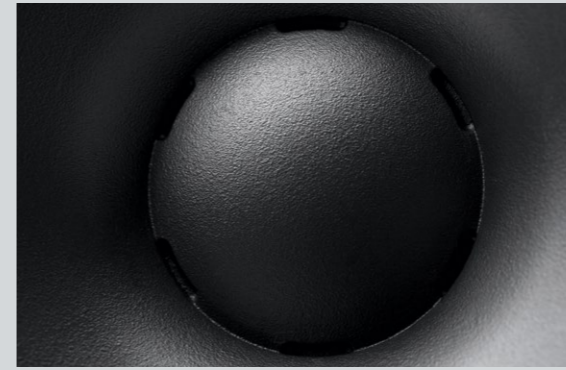
Der nächste
Klassiker.

Die Excite X18 ist ein klassisch-kompakter Lautsprecher mit substanziellem, kraftvollem Klang. Sie führt die lange Tradition erstklassiger Dynaudio Kompaktlautsprecher fort. Positioniert oberhalb der bekannten Excite X14, zeichnet sie sich durch eine tief reichende, substanzielle und dennoch strukturierte Basswiedergabe aus. Zudem wurde insbesondere das Abstrahlverhalten optimiert, so dass die X18 eine herausragende Abbildung und Räumlichkeit erzielt.

Trotz der kompakten Gehäusegröße der X18 ist der Bass außerordentlich kraftvoll. Der erstklassige Esotec+ Tieftöner mit besonders starkem Magneten und schwarzem Kapton-Spulenträger gewährleistet eine akkurate, hochneutrale und ausgewo-

gene Tiefton-Wiedergabe. Der Esotec+ Hochtöner ist ebenfalls mit einem besonders starken Magneten ausgestattet, kombiniert mit einem durchbohrten Polkern und rückseitiger Schallabsorption. Gemeinsam verantworten sie die hochauflösende, ausdrucksstarke und offene Detailwiedergabe auch im Bereich der hohen Frequenzen.

Mit der Kombination aus kompaktem Gehäuse, hochauflösender Detailwiedergabe, tief reichendem Bass, herausragender räumlicher Abbildung und ausgewogener Klangbalance zählt die Excite X18 zu einem der besten Lautsprecher in ihrer Klasse und markiert zudem einen neuen Dynaudio Kompaktlautsprecher-Maßstab in diesem Preisbereich.



X14

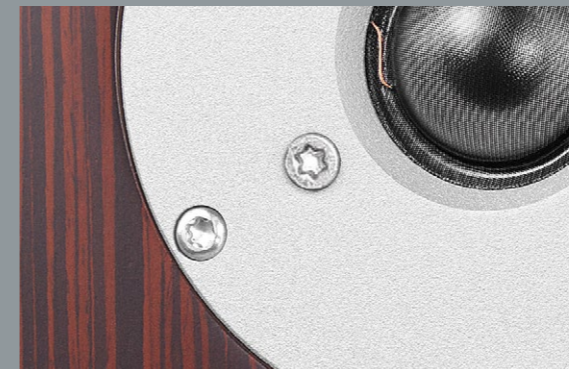
Genau auf
den Punkt.

Ultra-kompakt und dennoch echtes High End: Die X14 bringt eine unglaubliche klangliche Reife und Ausgewogenheit in die Kompaktlautsprecher-Klasse.

Die X14 ist das kompakteste Excite Modell, das mit seinem Langhub-Tief-/Mitteltöner, dem beschichteten Gewebehoctöner und erstklassigen Frequenzweichenbauteilen echtes High-End-Klangniveau in die Anlage bringt: Die Ausgewogenheit und klangliche Reife sowie ein überraschend tiefer, dabei schneller und präziser Bass sind in dieser Preisklasse eine Seltenheit. Besonderen Anteil daran hat eine Dynaudio Spezialität: In den Hoch- und Tieftönern werden Schwingspulen aus extrem leichten Aluminium und besonders groß dimensionierte

Magnete verwendet – dadurch wird das Musiksinal absolut präzise und unverfälscht wiedergegeben. Die Excite X14 ist zudem leicht mit verschiedenen Verstärkern zu kombinieren: Der Lautsprecher ist mit 8 Ohm Impedanz besonders verstärkerfreundlich.

Auch das Lautsprechergehäuse ist edel gefertigt: Feinste Echtholzoberflächen und seidige Lackierungen verfeinern die hochfeste Holzkonstruktion, während der geringe Abstand zwischen Hoch- und Tief-/Mitteltöner das Timing und die Abbildung verbessert. Zur idealen Aufstellung der X14 gibt es als Zubehör die Lautsprecherständer Dynaudio Stand 3X und Stand 6 sowie verschiedene Wandhalterungen.



X14A

Verstärkte
Emotionen..

Die neue Excite X14A ist der ideale aktive Lautsprecher für smarte, moderne Audio-Systeme. Einfach eine lautstärkekontrollierte Audioquelle verbinden – fertig. Die X14A nutzt die Bi-Amping-Technik für beste Ergebnisse: Ein 50Watt-Digitalverstärker beliefert den Tief-/Mitteltöner, während ein zweiter die Hochtöner antreibt. So wird aus einem Excite X14A-Zweikanal-Setup ein hoch leistungsfähiges 2 x 100Watt-Stereosystem. Dynaudio hat in der X14A fortschrittlichste Digitalverstärker-Module und clevere DSP-Technologie verbaut, passend zum hochwertigen Hochtöner und dem MSP-Langhub-Woofer. Das schallabsorbierende rückseitige Design unterstützt zusätzlich die Bass-Performance.

Die Excite X14A verfügt über drei Equalizer-Einstellungen, mit denen sich die Klangqualität noch besser anpassen lässt – zum Beispiel, wenn die Box nahe

an der Wand, in der Ecke oder frei steht. Bass, Midrange und Treble können in den drei Levels jeweils individuell eingestellt werden. Der Hochpassfilter von 60 oder 80 Hz ermöglicht optional die Kombination mit einem separaten Subwoofer.

Auf der Rückseite finden sich zwei analoge Eingänge – einmal RCA und einmal XLR. Die Eingangsempfindlichkeit kann individuell in drei Stufen eingestellt werden.

Die Klangqualität überzeugt sofort beim Hören des ersten Tons: Klar und offen, perfekt ausbalanciert und kultiviert, mit einer eindrucksvoll tiefen und kräftigen Bass-Performance für einen Lautsprecher dieser Größe. Die detaillierte Abbildung und Räumlichkeit des Klangs aus den beiden Lautsprechern ist dank des akribischen DSP-Finetunings und der optimalen digitalen Verstärkung exzellent.

Sie sind umstellt.

Lassen Sie die Vorurteile fallen, heben Sie Ihr Glas und tauchen Sie ein in die Handlung.
Excite Center
Lautsprecher.





X24

Einfach zu
installieren, noch
einfacher zu genießen.

Mitreißendes Excite Klangniveau im Heimkino: Der kompakte X24 Center ergänzt die Excite Serie ideal für Surround-Anlagen und lässt sich besonders leicht aufstellen.

Mit einem doppelten Tief-/Mitteltöner, dem mittig angeordneten Gewebehochtöner sowie der 8-Ohm-Auslegung passt der X24 perfekt zu jedem AV-Receiver und modernen High-End-Heimkinos. Zur besonders homogenen klanglichen Anbindung an die Excite Hauptlautsprecher wird das gleiche MSP Membranmaterial sowie leichte Aluminium-Schwingspulen mit großen Antriebsmagneten

verwendet. Auch die Abstrahlcharakteristik passt ausgezeichnet in ein Excite Mehrkanalsystem.

Eine Besonderheit ist die einfache Aufstellung: Zum einen ist der Center äußerst kompakt, zum anderen ermöglicht der integrierte Winkelfuß eine leicht nach oben geneigte Schallabstrahlung. Bei besonders knappen Platzverhältnissen kann der X24 auch ohne Fuß aufgestellt oder mit einer Dynaudio Wandhalterung befestigt werden. Mit der magnetisch gehaltenen Stoffbespannung integriert sich der X24 Center zudem optisch bestens in den Wohnraum.

Dynaudio. Alle Wege führen nach Skanderborg.



Ohne die Dänen gäbe es keine Lautsprecher: Bereits 1819 entdeckte Hans Christian Ørsted die Grundlagen jedes Lautsprechers, den Elektromagnetismus. 1915 wurde der erste dynamische Lautsprecher entwickelt – ebenfalls von einem Dänen.

Dynaudio im dänischen Skanderborg hat sich seit über 35 Jahren auf die Musikwiedergabe mit Lautsprechern spezialisiert. Bei der Entwicklung, der Materialauswahl und der Fertigung vertraut das Dynaudio Ingenieursteam auf eigene Innovationen. Dabei wird jedem kleinsten Detail besondere Aufmerksamkeit geschenkt. Dynaudio Lautsprecher sind eine einzigartige Kombination aus innovativer

Technologie, modernster Fertigungstechnik, präziser Handarbeit und dänischem Feingefühl. Ein derartiger Aufwand ist bei den meisten Lautsprecherherstellern undenkbar – bei Dynaudio in Dänemark ist es die Grundvoraussetzung für das legendäre Dynaudio Klangerlebnis.

Hochpräzise Analysewerkzeuge und digitale Simulationsverfahren ermöglichen, dass Dynaudio Lautsprecher immer exakter und perfekter konstruiert werden – doch nach der Entwicklung erfolgt die entscheidende Dynaudio Feinabstimmung. Denn das Wesentliche bleibt die Musik, die nur über das Gefühl zu erfassen ist.

Technische Spezifikationen	Excite X24 Center	Excite X14	Excite X18	Excite X34	Excite X38	Excite X44
Empfindlichkeit (2.83 V/1 m)	85 dB	85 dB	86 dB	86 dB	88 dB	89 dB
IEC Langzeitbelastbarkeit	>150 W	>150 W	>175 W	>200 W	>250 W	>250 W
Frequenzbereich (± 3 dB)	55 Hz – 23 kHz	50 Hz – 23 kHz	44 Hz – 23 kHz	37 Hz – 23 kHz	34 Hz – 23 kHz	27 Hz – 23 kHz
Impedanz (nominal)	8 Ohm	8 Ohm	4 Ohm	8 Ohm	4 Ohm	4 Ohm
Gewicht	8,0 kg	6,5 kg	7,5 kg	17,0 kg	23,0 kg	29,9 kg
Abmessungen (B x H x T)	500 x 145 x 210 mm	170 x 285 x 255 mm	190 x 320 x 280 mm	170 x 900 x 260 mm	205 x 1020 x 300 mm	226 x 1210 x 344 mm
Abmessungen (B x H x T) mit Fuß	500 x 182 x 210 mm	Stand 3X/Stand6 optional	Stand 3X/Stand6 optional	228 x 928 x 281 mm	263 x 1048 x 321 mm	284 x 1238 x 365 mm
Chassis	1 x 27 mm, 2 x 11 cm	1 x 27 mm, 1 x 14 cm	1 x 27 mm, 1 x 17 cm	1 x 27 mm, 2 x 14 cm	1 x 27 mm, 1 x 11 cm, 2 x 18 cm	1 x 27 mm, 1 x 14 cm, 2 x 20 cm
Furniere	Nussbaum und Palisander, Seidenmatt Weiß und Seidenmatt Schwarz					
Besonderheiten	Gewebehochtöner, MSP Membranen, Aluminium-Schwingspulen. Weiße Stoffbespannung gegen Aufpreis lieferbar.					

Technische Spezifikationen	Excite X14A
Verstärkerleistung	Hochtöner: 50 W, Tieftöner: 50 W
Frequenzumfang (±3 dB)	45 Hz – 23 kHz
Stromverbrauch	0,3 W (Standby), 5,8 W (Idle), 94 W (max)
Eingänge	1 x RCA, 1 x XLR
Settings	Eingangsempfindlichkeitseinstellung Hoch-/Mittel-/Tieffrequenzeinstellung Hochpassfilter Flat / 60 Hz / 80 Hz Auto standby/on-Einstellung
Gewicht	6,5 kg
Abmessungen (B x H x T)	170 x 282 x 246/262 mm
Chassis	1 x 27 mm, 1 x 14 cm
Furniere	Nussbaum und Palisander, Seidenmatt Weiß und Seidenmatt Schwarz
Besonderheiten	Gewebehochtöner, MSP Membranen, Aluminium-Schwingspulen



All there is.

DYNAUDIO

Dynaudio A/S, 8660 Skanderborg, Denmark
www.dynaudio.com