

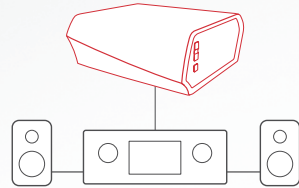


HEOS Link QUICK START GUIDE

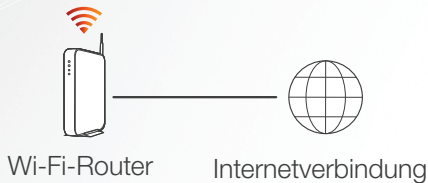
HS2

BEVOR SIE BEGINNEN

Der HEOS Link wurde entworfen, um Audio-Multifunktionalität von HEOS zu externen Geräten hinzuzufügen, die Audio-Verstärkung bieten, wie ein A/V-Receiver oder ein eingebauter Verstärker.



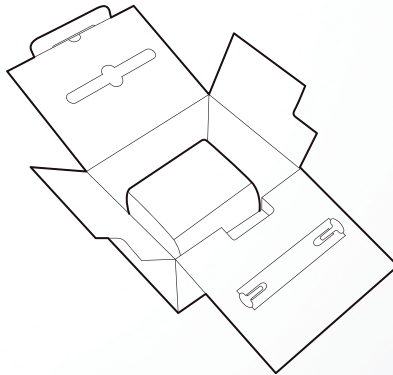
Stellen Sie sicher, dass die folgenden Elemente funktionsfähig sind:



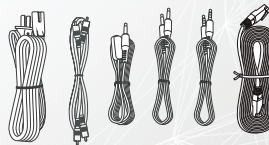
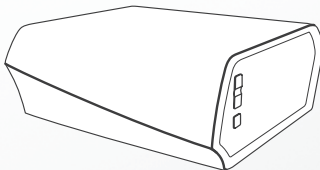
Apple iOS-, Android- oder Kindle-Mobilgerät, das mit Ihrem Netzwerk verbunden ist

SCHRITT 1: AUSPACKEN

Packen Sie Ihren neuen HEOS Link vorsichtig aus.

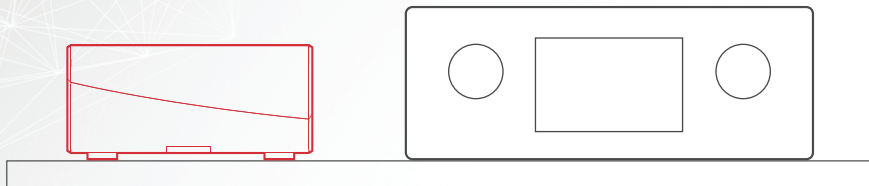


Überprüfen Sie, ob die nachfolgenden Gegenstände im Paket vorhanden sind.



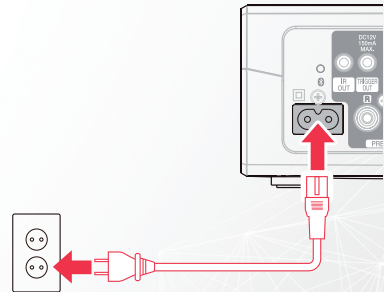
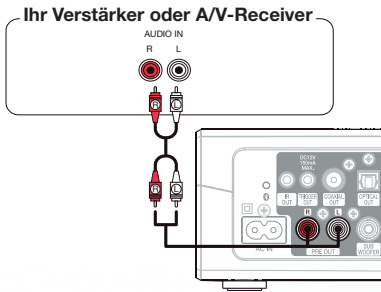
SCHRITT 2: AUFSTELLEN

Stellen Sie den HEOS Link an einer passenden Stelle in der Nähe des Verstärkergerätes auf, mit dem Sie ihn verbinden möchten.



SCHRITT 3: ANSCHLIESSEN

- 1 Verbinden Sie den HEOS Link über die beigefügten analogen RCA-Kabel mit einem verfügbaren Anschluss an Ihrem Verstärker.
- 2 Verbinden Sie das Netzkabel mit dem HEOS Link und einer Steckdose.



OPTIONAL

Wenn Sie den HEOS Link mit einem kabelgebundenen Netzwerk verbinden, schließen Sie das mitgelieferte Ethernet-Kabel zwischen dem HEOS Link und Ihrem Router an. Schließen Sie das Ethernet-Kabel nicht an, wenn Sie den HEOS Link mit einem kabellosen Netzwerk verbinden möchten.



English

Français

Español

Deutsch

Nederlands

Italiano

Svenska

Dansk

Norsk

Portuguê

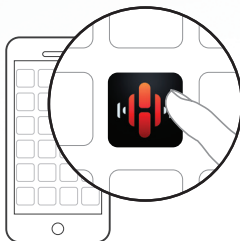
Polski

SCHRITT 4: STEUERUNG

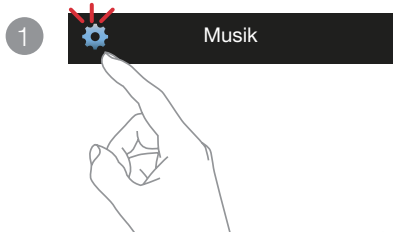
- 1 **Laden Sie die HEOS by Denon-App herunter**
Rufen Sie den Apple App Store, Google Play oder Amazon Appstore auf und suchen Sie nach "HEOS by Denon", um die App herunterzuladen und zu installieren.



- 2 **Starten Sie die HEOS-App und folgen Sie den Anweisungen in der App.**



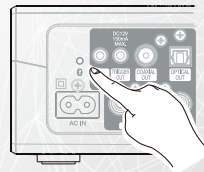
SCHRITT 5: LAUTSPRECHER HINZUFÜGEN



VIEL SPASS!

OPTIONAL: Bluetooth

1. Aktivieren Sie die Bluetooth-Einstellung an Ihrem mobilen Gerät.
2. Halten Sie die Bluetooth-Taste (B) auf der Rückseite des HEOS-Geräts 3 Sekunden lang gedrückt und lassen Sie die Taste los, wenn in der Status-LED ein Muster mit zwei grünen Blitzern zu sehen ist.
3. Wählen Sie in der Liste der verfügbaren Bluetooth-Geräte "HEOS Link" aus.



Für weitere Informationen besuchen Sie bitte www.HEOSbyDenon.com
 Sie finden das Online-Handbuch auf der Webseite manuals.denon.com/HEOSLINKHS2/ALL/DE

English

Français

Español

Deutsch

Nederlands

Italiano

Svenska

Dansk

Norsk

Pусский

Polski

GRUNDLEGENDE FEHLERSUCHE

Mein HEOS-Gerät verbindet sich nicht über das Audiokabel mit meinem Netzwerk

- Achten Sie darauf, dass Ihr mobiles Gerät mit Ihrem kabellosen Netzwerk verbunden ist, bevor Sie Ihr HEOS-Gerät einstellen.
- Alternativ können Sie Ihr HEOS-Gerät über das mitgelieferte Ethernet-Kabel an Ihren Netzwerk-Router anschließen. Einmal über Ethernet verbunden, sollte die HEOS by Denon App das HEOS-Gerät erkennen und Sie können es manuell mit Settings/My Devices/Device_Name/Advanced/Network Settings in Ihr kabelloses Netzwerk einfügen.

Ich erhalte eine Meldung “Kein Gerät gefunden”

- Bewegen Sie Ihr HEOS-Gerät näher an Ihren WLAN-Router.
- Ihr HEOS-Gerät und das Steuergerät befinden sich eventuell nicht im gleichen Netzwerk. Überprüfen Sie, dass das Steuergerät sich im gleichen Netzwerk wie Ihr HEOS-Gerät befindet. Dies wird normalerweise in der Einstellungsfunktion auf Ihrem mobilen Gerät konfiguriert. Wenn Sie mehr als ein Netzwerk haben, kann Ihr Gerät eventuell in ein anderes Netzwerk springen, wenn Sie sich in Ihrem Zuhause bewegen.
- Stellen Sie sicher, dass Sie keine anderen elektronische Geräte besitzen, die Signale des kabellosen Netzwerks stören. Mikrowellenherde, schnurlose Telefone und einige Fernsehgeräte können Störungen im kabellosen Netzwerk verursachen.
- Wenn sich Ihre HEOS-Geräte weit entfernt von Ihrem Router befinden, sollten Sie die Anschaffung einer kabellosen Bereichserweiterung wie dem HEOS Extend überlegen.
- Wenn Ihr WLAN-Router nicht mit dem HEOS-Gerät kompatibel ist, benutzen Sie die kabellose Bereichserweiterung HEOS Extend, um Ihren Router fest zu verkabeln.

Die Musik blendet aus oder verzögert sich manchmal

- Stellen Sie sicher, dass Ihre Internetverbindung ordnungsgemäß arbeitet.
- Wenn Sie Ihr Netzwerk mit anderen Nutzern oder Geräten teilen, verbrauchen diese vielleicht einen Großteil Ihrer Bandbreite (insbesondere, wenn sie Videos streamen).
- Stellen Sie sicher, dass sich Ihre HEOS-Geräte in Reichweite Ihres Drahtlosnetzwerks befinden.
- Achten Sie darauf, dass Ihre HEOS-Geräte nicht in der Nähe anderer elektronischer Geräte stehen, die Störungen bei kabellosen Verbindungen verursachen können (wie Mikrowellenöfen, schnurlose Telefone, Fernsehgeräte, usw...).

Ein Bluetooth-Gerät kann nicht mit dem HEOS-Gerät gekoppelt werden

- Die vom mobilen Bluetooth-Gerät hergestellte Verbindung funktioniert nicht ordnungsgemäß. Schalten Sie das mobile Gerät aus und wieder ein, entfernen Sie die Kopplungsinformationen und koppeln Sie das HEOS-Gerät erneut mit dem mobilen Gerät.

Der Klang ist verzerrt, wenn ich den AUX-Eingang verwende

Die Signale der Analog-Ausgänge mancher Quellen können sehr stark sein. Wenn der Eingangspegel des Quellengeräts hoch eingestellt ist, kann dies zu einer Überlastung bei den Eingängen des HEOS-Geräts führen. Dies führt nur in seltenen Fällen zu einer Beschädigung, kann jedoch Tonverzerrungen zur Folge haben. Stellen Sie die Lautstärke der Quelle anfangs daher auf einen mittleren bis niedrigen Pegel ein, und erhöhen Sie die Lautstärke danach je nach Bedarf. Falls der Ton verzerrt ist, verringern Sie die Lautstärke am Gerät.

Ich höre eine Verzögerung bei der Verwendung des AUX-Eingangs mit meinem Fernseher

- Wenn Sie den AUX-Eingang mit Ihrer Kabel- oder Satellitenbox verbinden, um den Fernsehton über mehrere HEOS-Geräte zu genießen, hören Sie eventuell eine Verzögerung zwischen den Sprechbewegungen und dem hörbaren Ton. Dies kommt vor, weil das HEOS-System den Ton puffern muss, bevor es ihn an die Geräte sendet, damit er bei allen Geräten zur gleichen Zeit ankommt.
- Sie können das vermeiden, indem Sie nur über das HEOS-Gerät hören, das direkt an die Top-Box des Sets angeschlossen ist.

Anschluss an ein Netzwerk mit WPS

Wenn Ihr WLAN-Router WPS unterstützt (Wi-Fi Protected Setup™), kann Ihr kabelloses HEOS-Gerät sich unter Befolgen der folgenden Schritte wahlweise mit der sogenannten "Push Button"-Methode mit Ihrem Netzwerk verbinden:

1. Drücken Sie die WPS-Taste an Ihrem Router.
2. Drücken und halten Sie innerhalb von 2 Minuten die Verbindungstaste auf der Rückseite des HEOS-Geräts 3 Sekunden lang gedrückt.
3. Die LED an der Vorderseite des HEOS-Geräts blinkt während des Verbindens mit Ihrem Router für einige Sekunden grün.
4. Sobald die Verbindung abgeschlossen ist, leuchtet die LED an der Vorderseite des HEOS-Geräts dauerhaft blau.

Zurücksetzen Ihres Gerätes

Das Zurücksetzen Ihres HEOS-Gerätes löscht die Netzwerk-Einstellungen, EQ und Name, erhält aber seine aktuelle Software. Sie müssen Einstellungen->Gerät Hinzufügen verwenden, um Ihr Gerät erneut an Ihr Heimnetzwerk anzuschließen, bevor es verwendet werden kann.

Wenn Sie Ihr HEOS-Gerät zurücksetzen müssen, halten Sie die Verbindungs- und Bluetooth-Tasten am HEOS-Gerät 5 Sekunden lang gedrückt, bis die vordere LED gelb zu blinken beginnt.

Die App und die Marke HEOS by Denon sind an keinen Hersteller von mobilen Geräten angegliedert.

HEOS und das HEOS-Logo sind Warenzeichen oder eingetragene Warenzeichen in den USA und/oder anderen Ländern.

Apple und das Apple-Logo sind registrierte Warenzeichen von Apple Inc. in den USA und anderen Ländern. App Store ist eine Dienstleistungsmarke von Apple Inc.

Google Play ist ein Warenzeichen der Google Inc.

Amazon, Kindle, Fire und alle zugehörigen Logos sind Warenzeichen von Amazon.com, Inc. oder seiner verbundenen Unternehmen.

Das Wi-Fi Protected Setup™-Logo ist ein Warenzeichen der Wi-Fi Alliance.

Die Bluetooth®-Wortmarke und die Logos sind eingetragene Marken von Bluetooth SIG, Inc. und jede Nutzung dieser Marken durch die D&M Holdings Inc. erfolgt in Lizenz.

Andere Warenzeichen und Handelsnamen sind Marken der jeweiligen Besitzer.

Alle anderen Warenzeichen sind Eigentum der jeweiligen Besitzer.

CONTACT Denon

For US & Canada only:

If you need further assistance with your HEOS Product, please contact HEOS by Denon Customer Support Services below:

Website www.HEOSbyDenon.com/Support

Email Support@HEOSbyDenon.com

Live Chat www.HEOSbyDenon.com/LiveChat

Telephone Toll Free (855) 499 2820
(M-F 10:00AM to 10:00PM EST / Sat 12:00PM to 8:00PM EST)

Online Manual manuals.denon.com/HEOSLINKHS2/ALL/EN





DENON[®]

HEOSbyDenon.com

Printed in Vietnam 5411 11358 00AD
Copyright ©2016 D&M Holdings Inc. All Rights Reserved.