



HEOS

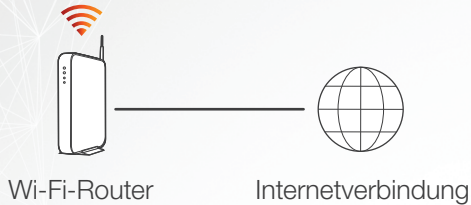
BY DENON



HEOS 5 QUICK START GUIDE

BEVOR SIE BEGINNEN

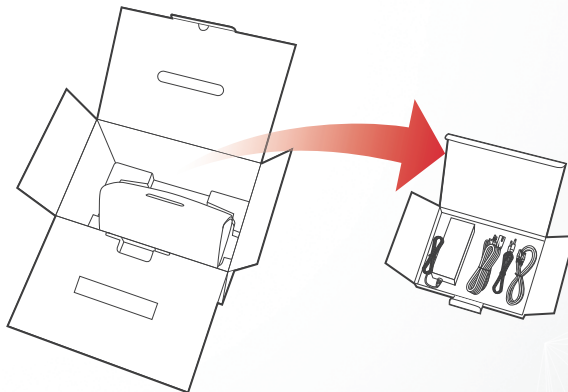
Stellen Sie sicher, dass die folgenden Elemente funktionsfähig sind:



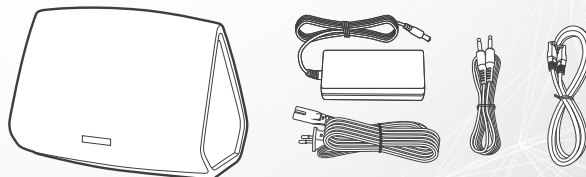
Apple iOS- oder Android-Mobilgerät, das mit Ihrem Netzwerk verbunden ist

SCHRITT 1: AUSPACKEN

Packen Sie Ihren neuen HEOS-Lautsprecher vorsichtig aus.



Überprüfen Sie, ob die nachfolgenden Gegenstände im Paket vorhanden sind.



English

Français

Español

Deutsch

Nederlands

Italiano

Svenska

Dansk

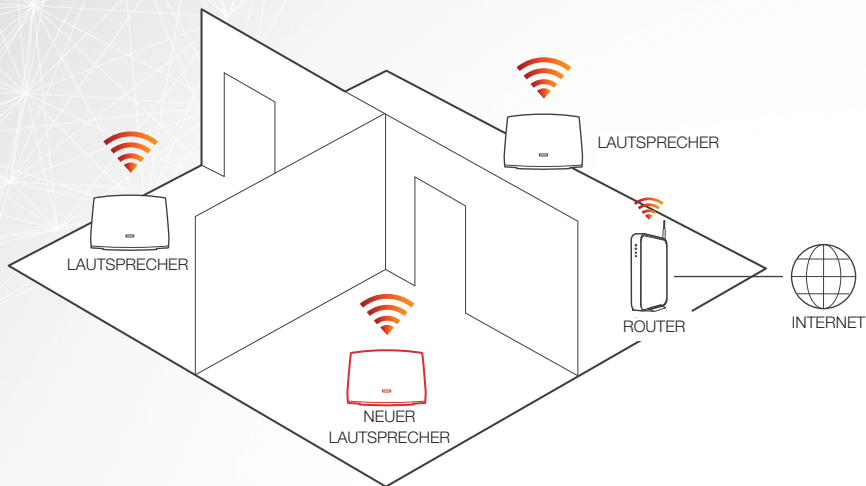
Norsk

Pусский

Polski

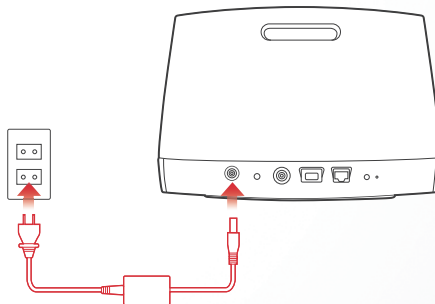
SCHRITT 2: AUFSTELLEN

Stellen Sie den neuen Lautsprecher an einer passenden Stelle in Ihrem Zuhause auf.



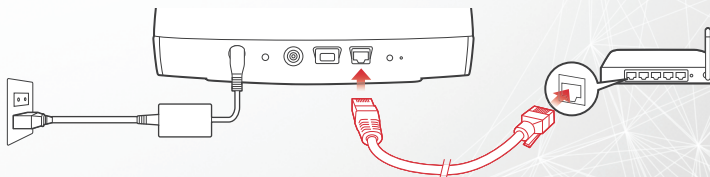
SCHRITT 3: ANSCHLIESSEN

Schließen Sie das Netzkabel an den Lautsprecher und eine Steckdose an.



OPTIONAL

Wenn Sie den Lautsprecher an ein kabelgebundenes Netzwerk anschließen, verbinden Sie das beigefügte Ethernetkabel mit dem Lautsprecher und Ihrem Router. Schließen Sie das Ethernetkabel nicht an, wenn Sie Ihren Lautsprecher mit einem kabellosen Netzwerk verbinden.



SCHRITT 4: STEUERUNG

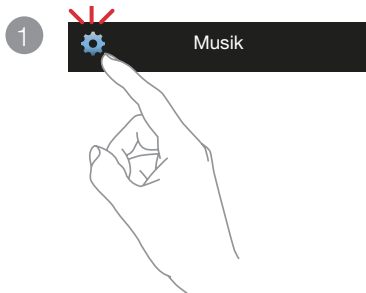
- 1 Laden Sie die HEOS by Denon-App herunter
Gehen Sie zum App Store™ oder zu Google Play™ und suchen Sie nach "HEOS by Denon", um sie herunterzuladen und zu installieren.



- 2 Starten Sie die HEOS-App und folgen Sie den Anweisungen in der App.



SCHRITT 5: LAUTSPRECHER HINZUFÜGEN



VIEL SPASS!

Für weitere Informationen besuchen Sie bitte HEOSbyDenon.com

English

Français

Español

Deutsch

Nederlands

Italiano

Svenska

Dansk

Norsk

Pусский

Polski

GRUNDLEGENDE FEHLERSUCHE

Mein Lautsprecher verbindet sich nicht über das Audiokabel mit meinem Netzwerk

- Stellen Sie sicher, dass Ihr mobiles Gerät an Ihr kabelloses Netzwerk angeschlossen ist, bevor Sie Ihren Lautsprecher einrichten
- Alternativ dazu können Sie Ihren Lautsprecher mit dem beigefügten Ethernetkabel mit Ihrem Netzwerkrouter verbinden. Einmal über das Ethernet verbunden, sollte die HEOS by Denon-App den Lautsprecher erkennen, und Sie können ihn über *Einstellungen/Meine Geräte/Gerätename/Erweitert/Netzwerkeinstellungen* dem kabellosen Netzwerk hinzufügen.

Ich erhalte eine Meldung “Kein Gerät gefunden”

- Bewegen Sie Ihren Lautsprecher näher an Ihren WLAN-Router.
- Ihre Lautsprecher und das Steuerungsgerät befinden sich vielleicht nicht im selben Netzwerk. Überprüfen Sie, ob sich das Steuerungsgerät im selben Netzwerk wie Ihre Lautsprecher befindet. Dies erfolgt normalerweise in den Einstellungen Ihres Geräts. Wenn Sie mehr als ein Netzwerk besitzen, springt das Gerät möglicherweise in ein anderes Netzwerk, wenn Sie sich zu Hause bewegen.
- Stellen Sie sicher, dass Sie keine anderen elektronische Geräte besitzen, die Signale des kabellosen Netzwerks stören. Mikrowellenherde, schnurlose Telefone und einige Fernsehgeräte können Störungen im kabellosen Netzwerk verursachen.
- Wenn Ihre Lautsprecher sich weit entfernt von Ihrem Router befinden, sollten Sie die Hinzufügung einer WLAN-Erweiterung wie der HEOS Extend erwägen.
- Falls Ihr kabelloser Router mit dem HEOS-Lautsprecher nicht kompatibel ist, verwenden Sie bitte die optionale HEOS Extend-WLAN-Erweiterung und verbinden Sie diese mit Ihrem Router.

Die Musik blendet aus oder verzögert sich manchmal

- Stellen Sie sicher, dass Ihre Internetverbindung ordnungsgemäß arbeitet.
- Wenn Sie Ihr Netzwerk mit anderen Nutzern oder Geräten teilen, verbrauchen diese vielleicht einen Großteil Ihrer Bandbreite (insbesondere, wenn sie Videos streamen).
- Stellen Sie sicher, dass Ihre Lautsprecher sich innerhalb der Reichweite Ihres kabellosen Netzwerks befinden.
- Vergewissern Sie sich, dass sich Ihre Lautsprecher nicht in der Nähe anderer elektronischer Geräte befinden, die ihre kabellose Verbindung stören können (wie Mikrowellenherde, schnurlose Telefone, Fernseher usw...)

Ich höre eine Verzögerung bei der Verwendung des AUX-Eingangs mit meinem Fernseher

- Wenn Sie den AUX-Eingang mit Ihrer Kabel- oder Satellitenbox verbinden, um den TV-Ton über mehrere HEOS-Lautsprecher zu genießen, hören Sie möglicherweise eine Verzögerung, wenn Sie jemanden sprechen sehen und zwischen dem Ton, den Sie hören. Der Grund dafür ist, dass das HEOS-System den Ton vor der Übertragung zum Lautsprecher puffern muss, damit er alle Lautsprecher gleichzeitig erreicht.
- Sie können diese Verzögerung verhindern, indem Sie nur über einen Lautsprecher hören, der direkt an die Set-Top-Box angeschlossen ist.

Anschluss an ein Netzwerk mit WPS

Wenn Ihr WLAN-Router WPS (Wi-Fi Protected Setup™) unterstützt, kann Ihr kabelloser HEOS-Lautsprecher optional mit Ihrem Netzwerk über die "Knopfdruck"-Methode durch die folgenden Schritte verbunden werden:

1. Drücken Sie die WPS-Taste an Ihrem Router.
2. Halten Sie innerhalb von 2 Minuten die Anschlussaste auf der Rückseitenabdeckung des HEOS-Lautsprechers für 5 Sekunden gedrückt.
3. Die LED an der Vorderseite des Lautsprechers blinkt für einige Sekunden grün, während er sich mit Ihrem Router verbindet.
4. Wenn die Verbindung hergestellt ist, leuchtet die LED auf der Vorderseite des Lautsprechers stetig blau.

Zurücksetzen Ihres Lautsprechers

Das Zurücksetzen Ihres Lautsprechers löscht die kabellosen Netzwerkeinstellungen, den EQ und den Namen, aber die aktuelle Software bleibt erhalten.

Sie müssen Einstellungen->Gerät hinzufügen verwenden, um den Lautsprecher wieder mit Ihrem Heimnetzwerk zu verbinden, bevor er verwendet werden kann.

Zum Zurücksetzen Ihres Lautsprechers stecken Sie vorsichtig eine kleine Büroklammer in die Rückstellastenöffnung auf der Rückseite des Lautsprechers und halten Sie diese gedrückt, bis die vordere LED blau zu blinken beginnt.

Zurücksetzen des Lautsprechers auf die Werkseinstellungen

Das Zurücksetzen des Lautsprechers auf die Werkseinstellungen löscht alle Einstellungen und stellt die im Werk installierte Software wieder her.

Achtung: Alle Einstellungen werden gelöscht und die Software wird höchstwahrscheinlich zurückgestuft!

Zur Wiederherstellung Ihres Lautsprechers auf die Werkseinstellungen trennen Sie das Netzkabel von der Rückseite des Lautsprechers ab. Führen Sie eine kleine Büroklammer in die Rückstellastenöffnung an der Rückseite des Lautsprechers ein, schließen Sie das Netzkabel wieder an und halten Sie diese gedrückt, bis die vordere LED gelb zu blinken beginnt.

Google Play ist ein Warenzeichen der Google Inc.

Apple, das Apple-Logo, iPad, iPhone und iPod touch sind Warenzeichen der Apple Inc., eingetragen in den USA und anderen Ländern. App Store ist eine Dienstleistungsmarke von Apple Inc.

Das Wi-Fi Protected Setup™-Logo ist ein Warenzeichen der Wi-Fi Alliance.

CONTACT Denon

If you need additional help in solving problems,
contact Denon customer service in your area
or visit HEOSbyDenon.com





DENON

HEOSbyDenon.com

HEOS 5 V01

D&M Holdings Inc.
Printed in China.
54111115800AD