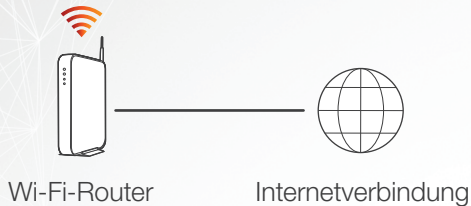




HEOS 7 HS2 QUICK START GUIDE

BEVOR SIE BEGINNEN

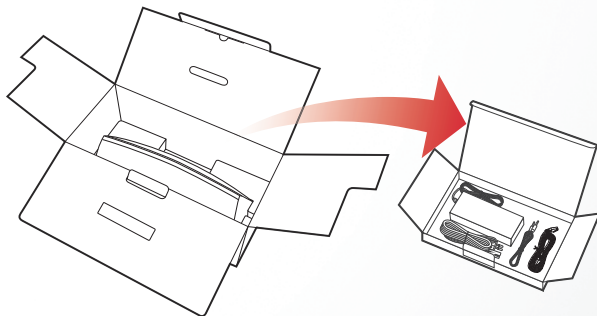
Stellen Sie sicher, dass die folgenden Elemente funktionsfähig sind:



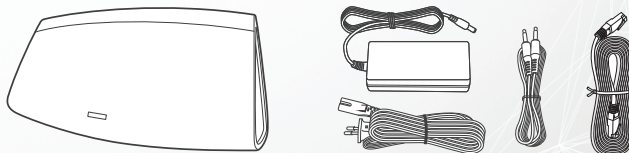
Apple iOS- oder Android-Mobilgerät,
das mit Ihrem Netzwerk verbunden ist

SCHRITT 1: AUSPACKEN

Packen Sie Ihren neuen HEOS-Lautsprecher vorsichtig aus.



Überprüfen Sie, ob die nachfolgenden Gegenstände im Paket vorhanden sind.



English

Français

Español

Deutsch

Nederlands

Italiano

Svenska

Dansk

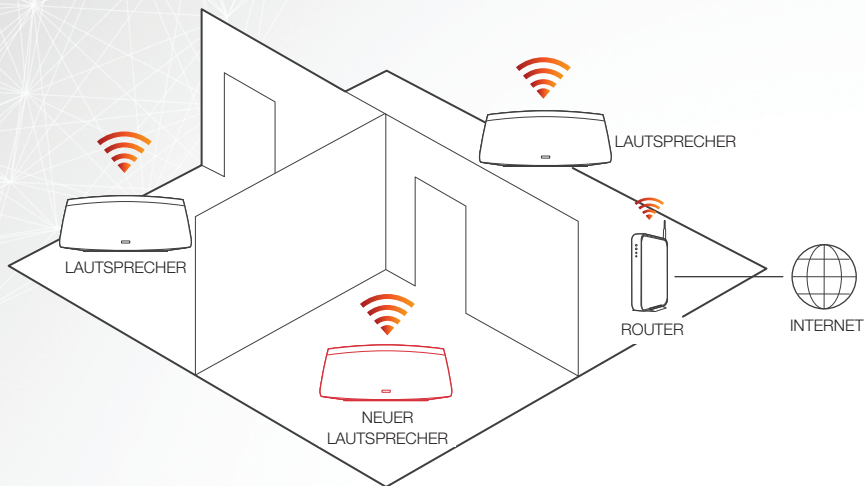
Norsk

Pусский

Polski

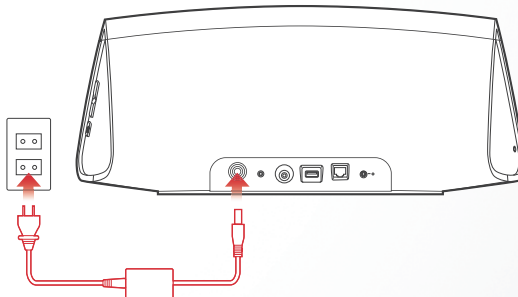
SCHRITT 2: AUFSTELLEN

Stellen Sie den neuen Lautsprecher an einer passenden Stelle in Ihrem Zuhause auf.



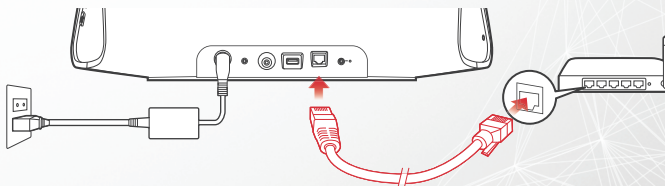
SCHRITT 3: ANSCHLIESSEN

Schließen Sie das Netzkabel an den Lautsprecher und eine Steckdose an.



OPTIONAL

Wenn Sie den Lautsprecher an ein kabelgebundenes Netzwerk anschließen, verbinden Sie das beigegefügte Ethernetkabel mit dem Lautsprecher und Ihrem Router. Schließen Sie das Ethernetkabel nicht an, wenn Sie Ihren Lautsprecher mit einem kabellosen Netzwerk verbinden.



English

Français

Español

Deutsch

Nederlands

Italiano

Svenska

Dansk

Norsk

Pусский

Polski

SCHRITT 4: STEUERUNG

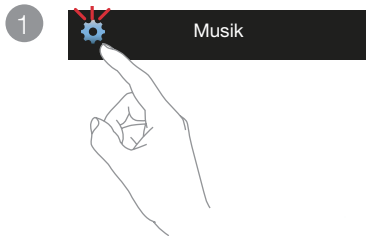
- 1 Laden Sie die HEOS by Denon-App herunter
Rufen Sie den App Store, Google Play oder Amazon auf und suchen Sie nach "HEOS by Denon", um die App herunterzuladen und zu installieren.



- 2 Starten Sie die HEOS-App und folgen Sie den Anweisungen in der App.



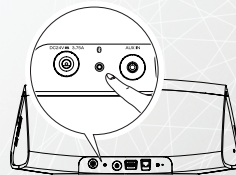
SCHRITT 5: LAUTSPRECHER HINZUFÜGEN



VIEL SPASS!

OPTIONAL: Bluetooth

1. Aktivieren Sie die Bluetooth-Einstellung an Ihrem mobilen Gerät.
2. Halten Sie die Bluetooth-Taste (B) auf der Rückseite des HEOS-Lautsprechers 3 Sekunden lang gedrückt und lassen Sie die Taste los, wenn in der Status-LED ein Muster mit zwei grünen Blitzern zu sehen ist.
3. Wählen Sie in der Liste der verfügbaren Bluetooth-Geräte "HEOS 7" aus.



Für weitere Informationen besuchen Sie bitte www.HEOSbyDenon.com
 Sie finden das Online-Handbuch auf der Webseite manuals.denon.com/HEOS75HS2/ALL/DE

GRUNDLEGENDE FEHLERSUCHE

Mein Lautsprecher verbindet sich nicht über das Audiokabel mit meinem Netzwerk

- Stellen Sie sicher, dass Ihr mobiles Gerät an Ihr kabelloses Netzwerk angeschlossen ist, bevor Sie Ihren Lautsprecher einrichten
- Alternativ dazu können Sie Ihren Lautsprecher mit dem beigefügten Ethernetkabel mit Ihrem Netzwerkrouter verbinden. Einmal über das Ethernet verbunden, sollte die HEOS by Denon-App den Lautsprecher erkennen, und Sie können ihn über *Einstellungen/Meine Geräte/Gerätename/Erweitert/Netzwerkeinstellungen* dem kabellosen Netzwerk hinzufügen.

Ich erhalte eine Meldung “Kein Gerät gefunden”

- Bewegen Sie Ihren Lautsprecher näher an Ihren WLAN-Router.
- Ihre Lautsprecher und das Steuerungsgerät befinden sich vielleicht nicht im selben Netzwerk. Überprüfen Sie, ob sich das Steuerungsgerät im selben Netzwerk wie Ihre Lautsprecher befindet. Dies erfolgt normalerweise in den Einstellungen Ihres Geräts. Wenn Sie mehr als ein Netzwerk besitzen, springt das Gerät möglicherweise in ein anderes Netzwerk, wenn Sie sich zu Hause bewegen.
- Stellen Sie sicher, dass Sie keine anderen elektronische Geräte besitzen, die Signale des kabellosen Netzwerks stören. Mikrowellenherde, schnurlose Telefone und einige Fernsehgeräte können Störungen im kabellosen Netzwerk verursachen.
- Wenn Ihre Lautsprecher sich weit entfernt von Ihrem Router befinden, sollten Sie die Hinzufügung einer WLAN-Erweiterung wie der HEOS Extend erwägen.
- Falls Ihr kabelloser Router mit dem HEOS-Lautsprecher nicht kompatibel ist, verwenden Sie bitte die optionale HEOS Extend-WLAN-Erweiterung und verbinden Sie diese mit Ihrem Router.

Die Musik blendet aus oder verzögert sich manchmal

- Stellen Sie sicher, dass Ihre Internetverbindung ordnungsgemäß arbeitet.
- Wenn Sie Ihr Netzwerk mit anderen Nutzern oder Geräten teilen, verbrauchen diese vielleicht einen Großteil Ihrer Bandbreite (insbesondere, wenn sie Videos streamen).
- Stellen Sie sicher, dass Ihre Lautsprecher sich innerhalb der Reichweite Ihres kabellosen Netzwerks befinden.
- Vergewissern Sie sich, dass sich Ihre Lautsprecher nicht in der Nähe anderer elektronischer Geräte befinden, die ihre kabellose Verbindung stören können (wie Mikrowellenherde, schnurlose Telefone, Fernseher usw..)

Ein Bluetooth-Gerät kann nicht mit dem Lautsprecher gekoppelt werden

- Die vom mobilen Bluetooth-Gerät hergestellte Verbindung funktioniert nicht ordnungsgemäß. Schalten Sie das mobile Gerät aus und wieder ein, entfernen Sie die Kopplungsinformationen und koppeln Sie den Lautsprecher HEOS erneut mit dem mobilen Gerät.

Der Klang ist verzerrt, wenn ich den AUX-Eingang verwende

Die Signale der Analog-Ausgänge mancher Quellen können sehr stark sein. Wenn der Eingangspegel des Quellengeräts hoch eingestellt ist, kann dies zu einer Überlastung bei den Eingängen des HEOS-Geräts führen. Dies führt nur in seltenen Fällen zu einer Beschädigung, kann jedoch Tonverzerrungen zur Folge haben. Stellen Sie die Lautstärke der Quelle anfangs daher auf einen mittleren bis niedrigen Pegel ein, und erhöhen Sie die Lautstärke danach je nach Bedarf. Falls der Ton verzerrt ist, verringern Sie die Lautstärke am Gerät.

Ich höre eine Verzögerung bei der Verwendung des AUX-Eingangs mit meinem Fernseher

- Wenn Sie den AUX-Eingang mit Ihrer Kabel- oder Satellitenbox verbinden, um den TV-Ton über mehrere HEOS-Lautsprecher zu genießen, hören Sie möglicherweise eine Verzögerung, wenn Sie jemanden sprechen sehen und zwischen dem Ton, den Sie hören. Der Grund dafür ist, dass das HEOS-System den Ton vor der Übertragung zum Lautsprecher puffern muss, damit er alle Lautsprecher gleichzeitig erreicht.
- Sie können diese Verzögerung verhindern, indem Sie nur über einen Lautsprecher hören, der direkt an die Set-Top-Box angeschlossen ist.

Anschluss an ein Netzwerk mit WPS

Wenn Ihr WLAN-Router WPS (Wi-Fi Protected Setup™) unterstützt, kann Ihr kabelloser HEOS-Lautsprecher optional mit Ihrem Netzwerk über die "Knopfdruck"-Methode durch die folgenden Schritte verbunden werden:

1. Drücken Sie die WPS-Taste an Ihrem Router.
2. Drücken und halten sie innerhalb von 2 Minuten die Verbindungstaste auf der rückseitenabdeckung des HEOS-lautsprechers für 3 Sekunden gedrückt.
3. Die LED an der Vorderseite des Lautsprechers blinkt für einige Sekunden grün, während er sich mit Ihrem Router verbindet.
4. Wenn die Verbindung hergestellt ist, leuchtet die LED auf der Vorderseite des Lautsprechers stetig blau.

Zurücksetzen Ihres Lautsprechers

Das Zurücksetzen Ihres Lautsprechers löscht die kabellosen Netzwerkeinstellungen, den EQ und den Namen, aber die aktuelle Software bleibt erhalten.

Sie müssen Einstellungen->Gerät hinzufügen verwenden, um den Lautsprecher wieder mit Ihrem Heimnetzwerk zu verbinden, bevor er verwendet werden kann.

Wenn Sie Ihren Lautsprecher zurücksetzen müssen, halten Sie die Verbindungs- und Bluetooth-Tasten am HEOS-Lautsprecher 5 Sekunden lang gedrückt, bis die vordere LED gelb zu blinken beginnt.

Die App und die Marke HEOS by Denon sind an keinen Hersteller von mobilen Geräten angegliedert.

HEOS und das HEOS-Logo sind Warenzeichen oder eingetragene Warenzeichen in den USA und/oder anderen Ländern.

Apple und das Apple-Logo sind registrierte Warenzeichen von Apple Inc. in den USA und anderen Ländern. App Store ist eine Dienstleistungsmarke von Apple Inc.

Google Play ist ein Warenzeichen der Google Inc.

Amazon, Kindle, Fire und alle zugehörigen Logos sind Warenzeichen von Amazon.com, Inc. oder seiner verbundenen Unternehmen.

Das Wi-Fi Protected Setup™-Logo ist ein Warenzeichen der Wi-Fi Alliance.

Die Bluetooth®-Wortmarke und die Logos sind eingetragene Marken von Bluetooth SIG, Inc. und jede Nutzung dieser Marken durch die D&M Holdings Inc. erfolgt in Lizenz.

Andere Warenzeichen und Handelsnamen sind Marken der jeweiligen Besitzer.

Alle anderen Warenzeichen sind Eigentum der jeweiligen Besitzer.

CONTACT Denon

If you need additional help in solving problems, contact Denon customer service in your area or visit [HEOSbyDenon.com](https://www.heosbydenon.com)

Online Manual manuals.denon.com/HEOS75HS2/ALL/EN





DENON[®]

HEOSbyDenon.com

Printed in China 5411 11343 00AD
Copyright ©2015 D&M Holdings Inc. All Rights Reserved.