



BY PRO-JECT AUDIO SYSTEMS

Bedienungsanleitung Pro-Ject Amp Box S Mono

Wir bedanken uns für den Kauf eines Endverstärkers von Pro-Ject Audio Systems.



Warnt vor einer Gefährdung des Benutzers, des Gerätes oder vor einer möglichen Fehlbedienung.



Besonders wichtiger Hinweis

Sicherheitshinweise

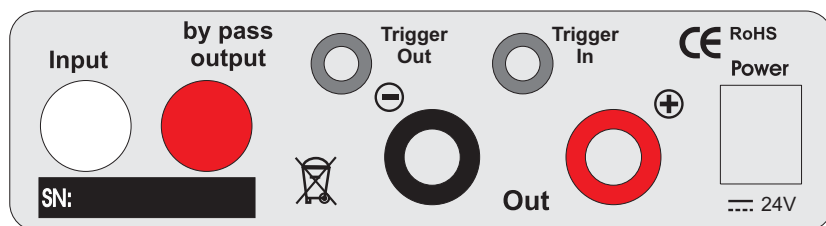


Verbinden Sie das Netzteil des Gerätes nur dann mit einer Netzsteckdose, wenn Sie sichergestellt haben, dass die Netzspannung der Steckdose, an die angeschlossen werden soll, der auf dem Steckernetzteil angegebenen Spannung entspricht. Um in einer Gefahrensituation die Verbindung zum Stromnetz unterbrechen zu können, muss das Netzkabel des Netzteils aus der Netzsteckdose gezogen werden. Stellen Sie deswegen jederzeit einen ungehinderten Zugang zur Netzsteckdose sicher.

Greifen Sie das Netzkabel immer am Stecker. Ziehen Sie nicht am Kabel selbst. Fassen Sie Netzkabel, Netzteil oder Gerät niemals mit feuchten oder nassen Händen an.

Achten Sie darauf, dass keine Flüssigkeit ins Gerät gelangt, bzw. darauf getropft oder gespritzt wird. Stellen Sie niemals Wasserbehälter (z.B. Vasen) oder brennende Gegenstände (z.B. Kerzen) auf oder neben das Gerät. Ein Betrieb in feuchter oder nasser Umgebung ist nicht zulässig.

Anschlüsse



Nehmen Sie Anschlüsse und das Trennen von Anschlüssen **nur bei vom Netz getrennten Gerät** vor.

Schließen Sie nur einen Lautsprecher mit einer Impedanz nicht unter 4 Ohm an.



Achten Sie auf korrekte Polung der Kabel an Verstärker und Lautsprecher. Die roten Polklemmen führen das Signal (+), die schwarzen Polklemmen führen die Signalmasse (-).

Verwenden Sie ausschließlich das dem Gerät beiliegende Gleichspannungsnetzteil.

Vorverstärkereingang und -ausgang

Am Vorverstärkereingang **Input** kann ein Vorverstärker oder ein AV-Steuergerät Anschluss finden. Das über die Buchse **Input** eingespeiste Signal steht durchgeschleift an der Buchse **by pass output** zum Betrieb weiterer Verstärker zur Verfügung.

Lautsprecheranschluss

Die Polklemmen der Anschlüsse nehmen 4mm Ø Bananenstecker, Kabelschuhe oder in den Querbohrungen unter den Muttern blanke Kabelenden auf.

Netzanschluss

Das Gerät wird mit dem beiliegenden Netzteil an das Stromnetz angeschlossen. Stecken Sie zu erst das mitgelieferte Netzkabel in die entsprechende Buchse am Netzteil. Verbinden Sie dann den Stecker des Versorgungskabels am Netzteil mit der Buchse **Power = 24V** an der Rückseite des Geräts. Stellen Sie dann die Verbindung zum Stromnetz her.

Der Verstärker kann über an eine der Buchsen **Trigger In** angeschlossene Schaltleitung ferneingeschaltet und fernausgeschaltet werden.

Eine Schaltleitung von ca. 45cm Länge gehört zum Lieferumfang. Größere Längen sind als Zubehör lieferbar.

Die über die Buchse **Trigger In** eingespeiste Schaltspannung steht durchgeschleift an der Buchse **Trigger Out** zum Fernschalten weiterer Geräte zur Verfügung.



Wir empfehlen als Schaltleitung ein Koaxialkabel. Achten Sie auf korrekte Polung. 



Die Schallleitung darf nur bei **vom Netz getrenntem** Vor- und **vom Netz getrenntem** Endverstärker an- und abgeschlossen werden. Nichtbeachten kann zu Schäden in der Schaltung führen.

Einschalten und Schalten in Stand-By

Die Taste auf der Gerätefront schaltet das Gerät ein und schaltet es in Stand-By zurück. Die blaue Leuchtanzeige über der Stand-By-Taste zeigt an, dass das Gerät eingeschaltet ist.

Bi- und Tri-Amping

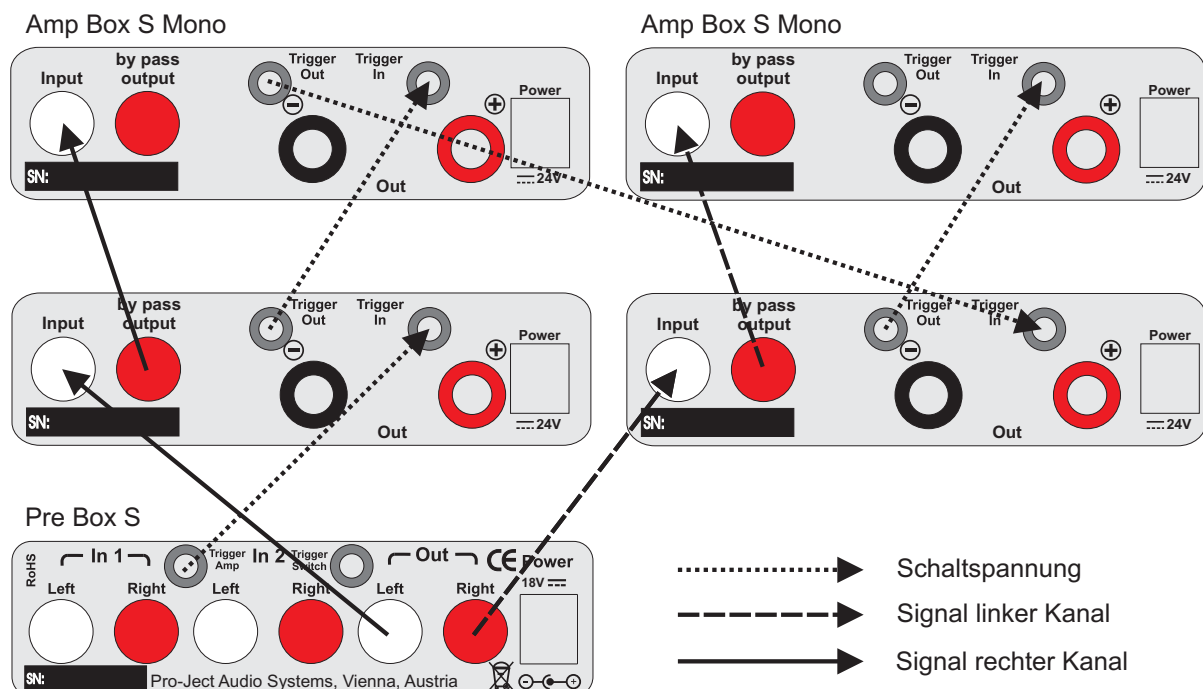
Bei Lautsprechern mit einem Bi- oder Tri-Wiring-Anschluss verbessert ein Verwenden von mehreren Verstärkern die klangliche Qualität erheblich.

Für einen Lautsprecher mit Bi-Wiring-Möglichkeit empfehlen wir ein zusätzliches Paar Pro-Ject Amp Box S Mono für den Bass. Der Hochtonbereich wird mit den beiden bereits vorhandenen Amp Box S Mono betrieben.

Weißt ihr Lautsprecher einen Tri-Wiring-Anschluss auf, kann zur weiteren Qualitätssteigerung ein weiteres Paar Amp Box S Mono zum getrennten Antrieb des Mitteltonbereichs genutzt werden. Wie im Verkablungsschema für das zweite Paar Amp Box S Mono gezeigt, werden die Schaltspannung und das Signal der beiden Kanäle ebenfalls durchgeschleift.



Zum Bi- oder Tri-Amping-Betrieb müssen die Brücken zwischen den einzelnen Kabelanschlüssen am Lautsprecher entfernt werden.



Technische Daten Pro-Ject Amp Box S Mono

Ausgangsleistung:	35W/65W an 8 Ohm/4 Ohm.
Frequenzgang:	20Hz - 20kHz (-0,5dB, 0dB)
Geräuschspannungsabstand:	> 100dBA
Klirrfaktor:	< 0,1% at 10W
Verstärkung:	26dB
Vorverstärkereingang:	1 RCA/Cinch-Buchse
Eingangsempfindlichkeit:	800mV
Eingangsimpedanz:	20kOhm
Vorverstärkerausgang:	1 RCA/Cinch-Buchse
Lautsprecheranschluss:	4mm Ø Bananenstecker, Kabelschuhe oder blanke Kabelenden
Schaltspannung:	12V Gleichspannung
Schaltspannungsein- und -Ausgang:	2-polige Klinkenbuchsen Ø 2,5mm
Netzanschluss:	Externes Netzteil, 24V/5A DC; 100 - 240V, 50/60Hz
Stromaufnahme:	5A DC, < 1W in Stand-By
Maße B x H x T (T mit Buchsen):	103 x 36 x 104 (122)mm
Gewicht:	670g ohne Netzteil

Im Servicefall

Fragen Sie zunächst Ihren Fachhändler um Rat. Erst wenn der Fehler dort bestätigt wird und nicht behoben werden kann, senden Sie das Gerät bitte an die für Ihr Land zuständige Vertretung:

Audio Trade GmbH
Schenkendorfstraße 29
D-45472 Mülheim an der Ruhr
Tel.: 0208-882 660
Fax: 0208-882 66 66
E-Mail: service@audiotra.de
Internet: www.audiotra.de

Audio Tuning GmbH
Margaretenstraße 98
A-1050 Wien
Tel.: 01-544 85 80
E-Mail: office@audiotuning.at
Internet: www.project-audio.com

Marlex Audiophile Produkte
Stampferbacherstraße 40
CH-8006 Zürich
Tel.: 01-350 49 35
Fax: 01-350 49 35
E-Mail: mail@marlex.ch
Internet: www.marlex.ch

Wir empfehlen Ihnen den Originalkarton aufzubewahren, um jederzeit einen sicheren Transport Ihres Gerätes zu gewährleisten. Nur bei Geräten, die uns im Originalkarton zugehen, werden Garantieleistungen erbracht.

Copyright

Audio Trade GmbH © 2012, alle Rechte vorbehalten. Die veröffentlichten Informationen entsprechen dem Stand der Entwicklung zum Zeitpunkt der Drucklegung. Technische Änderungen bleiben vorbehalten und fließen ohne weitere Nachricht in die Produktion ein.



Soll dieses Gerät nicht mehr genutzt und entsorgt werden, so nutzen Sie in Deutschland und Österreich die hierfür eingerichteten kommunalen Abgabestellen. In Deutschland können Sie auch den individuellen Entsorgungsservice des Vertriebs nutzen, Hinweise hierzu finden Sie unter www.audiotra.de/entsorgung. In der Schweiz kann das Gerät bei einem beliebigen Elektro-/TV-Einzelhändler zur Entsorgung abgegeben werden.