

Phono Box

MM/MC Phono Vorverstärker mit Hochpegelausgang

- Entzerrervorverstärker mit MM / MC Umschaltung
- Best buy Klassiker
- **NEU!** „DC-Netzteil (<1Watt Standbyverbrauch)
- Präzise RIAA Entzerrung
- Rauscharme ICs
- Ausgangsstufe mit niedriger Impedanz
- Hartvergoldete RCA-Buchsen
- Kompakt zur Unterbringung nahe beim Plattenspieler
- Frontblende in schwarz oder silbern

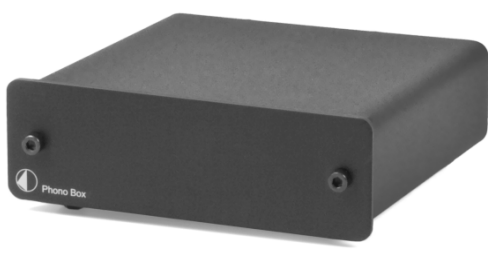
Eingangsimpedanz, MM	47kohms/120pF
Eingangsimpedanz, MC	100ohms/120pF
Verstärkung, MM	40dB
Ausgangsspannung typisch	300mV/1kHz at 3mV/1kHz (MM input)
Verstärkung, MC	60dB
Ausgangsspannung typisch	300mV/1kHz at 0,3mV/1kHz (MC input)
Max. Ausgangsspannung	9,5V (1kHz)
Geräuschspannungsabstand, MM	86dB (94dB - A weighted)
Geräuschspannungsabstand, MC	68dB (75dB - A weighted)
Klirrfaktor, MM	0,01%
Klirrfaktor, MC	0,05%
Abweichung RIAA-Entzerrung	20Hz - 20kHz / max. 0,5dB
Steckernetzteil	18V/200mA DC, 230 Volt/50Hz
Standby Leistungsaufnahme	< 1 Watt
Maße B x H x T	103 x 36 x 103 (109 mm mit Buchsen)
Gewicht	540g



Verkaufspreis
99,00 €

Phono Box: Der Klassiker unter den preiswerten Phono-Vorverstärkern!

Viele aktuell erhältliche Hifi-Geräte und Musiksysteeme verfügen über keinen Anschluss für Plattenspieler. Phono Box ist hier die ideale Lösung, da diese Phonovorstufe für MM und MC Tonabnehmer geeignet ist. Der analoge Ausgang der Phono Box wird einfach an einen Line-Eingang (AUX,...) ihres Verstärkers angeschlossen.



- Rückansicht >
- ◇ Eingang
 - ◇ Ausgang
 - ◇ MM/MC Schalter
 - ◇ Power

< Version in schwarz

