



Bedienungsanleitung Pro-Ject USB Box

Wir bedanken uns für den Kauf der USB Box von Pro-Ject Audio Systems. Mit dieser einzigartigen externen Sound-Karte verwandeln Sie Ihren Computer in einen audiophilen High-End CD-Spieler.



Warnt vor einer Gefährdung des Benutzers, des Gerätes oder vor einer möglichen Fehlbedienung.



Besonders wichtiger Hinweis

Copyright

Audio Trade GmbH © 2008, alle Rechte vorbehalten. Die veröffentlichten Informationen entsprechen dem Stand der Entwicklung zum Zeitpunkt der Drucklegung. Technische Änderungen bleiben vorbehalten und fließen ohne weitere Nachricht in die Produktion ein.



Soll dieses Gerät nicht mehr genutzt und entsorgt werden, so nutzen Sie in Deutschland und Österreich die hierfür eingerichteten kommunalen Abgabestellen. In Deutschland können Sie auch den individuellen Entsorgungsservice des Vertriebs nutzen, Hinweise hierzu finden Sie unter www.audiotra.de/entsorgung. In der Schweiz kann das Gerät bei einem beliebigen Elektro-/TV-Einzelhändler zur Entsorgung abgegeben werden.

Im Servicefall

Fragen Sie zunächst Ihren Fachhändler um Rat. Erst wenn der Fehler dort bestätigt wird und nicht behoben werden kann, senden Sie das Gerät bitte an die für Ihr Land zuständige Vertretung:

Audio Trade GmbH
Schenkendorfstraße 29
D-45472 Mülheim an der Ruhr
Tel.: 0208-882 660
Fax: 0208-882 66 66
E-Mail: service@audiotra.de
Internet: www.audiotra.de

Audio Tuning GmbH
Margaretenstraße 98
A-1050 Wien
Tel.: 01-544 85 80
Fax: 01-545 66 97
E-Mail: office@audiotuning.at
Internet: www.project-audio.com

Marlex Audiophile Produkte
Stampferbacherstraße 40
CH-8006 Zürich
Tel.: 01-350 49 35
Fax: 01-350 49 35
E-Mail: mail@marlex.ch
Internet: www.marlex.ch

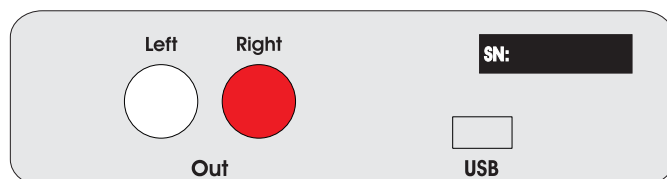
Wir empfehlen Ihnen den Originalkarton aufzubewahren, um jederzeit einen sicheren Transport Ihres Gerätes zu gewährleisten. Nur bei Geräten, die uns im Originalkarton zugehen, werden Garantieleistungen erbracht.

Technische Daten Pro-Ject USB Box

Hochpegelausgang:	1 Paar RCA/Cinch-Buchsen
Ausgangsspannung:	0,775Vrms
D/A-Wandler:	16-Bit Delta Sigma
Sampling Frequenz:	44,1kHz
USB-Ausgang:	5-polige Mini B-Buchse
Signal USB-Eingang:	Digitales, serielles Datenprotokoll USB 1.1
Betriebssysteme:	Windows™ und Mac OS™
Abmessung B x H x T:	103 x 38 x 141 mm
Gewicht:	540g ohne Netzteil

Anschluss an den Verstärker

Verbinden Sie die Ausgangsbuchsen **Out** mit einem der Hochpegeleingänge (z.B. **AUX**) des Verstärkers.



Bitte nehmen Sie alle An- und Abschlüsse ausschließlich bei ausgeschaltetem Computer vor.

Achten Sie auf korrekte Zuordnung der Kanäle. Die rote Buchse führt das Signal des rechten Kanals, die weiße Buchse führt das Signal des linken Kanals.

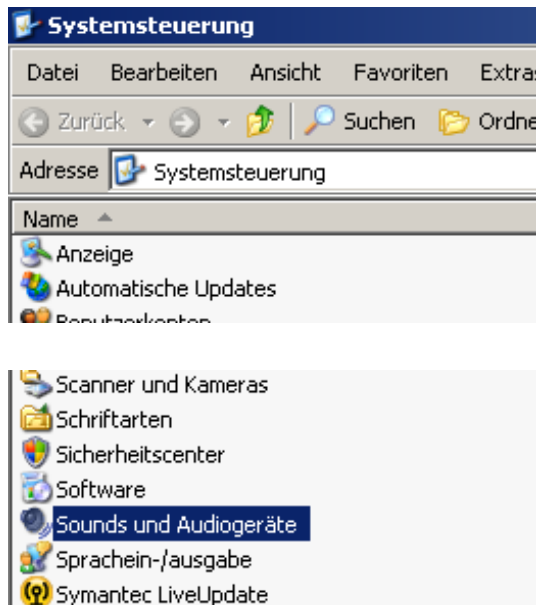
Anschluss und Betrieb an einem Computer mit einem Windows® XP-Betriebssystem

1. Verbinden Sie den USB-Eingang des Gerätes mit einer USB-Buchse Ihres eingeschalteten Computers. Die automatische Hardware-Erkennung erkennt das Gerät als **USB Lautsprecher**. Die Installation erfolgt automatisch, es ist keine zusätzliche Treiberinstallation notwendig.

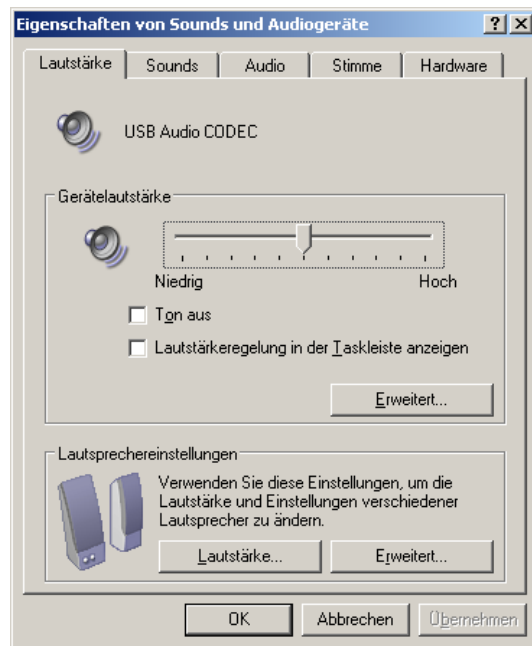


Der Anschluss muss direkt an einer USB-Buchse des Computers erfolgen. Bei einem Anschluss an einen USB-Hub oder USB-Switcher kann es zur Beeinträchtigung der Funktion kommen.

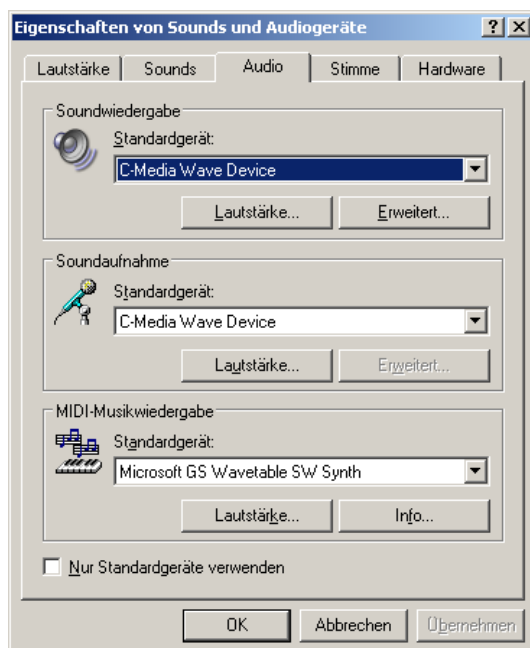
2. Öffnen Sie das Menü Systemsteuerung.
→ **Start** → **Einstellungen** → **Systemsteuerung**



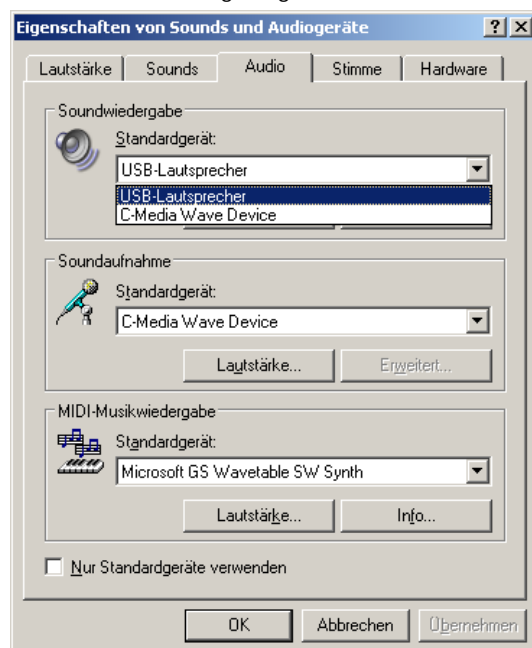
3. Öffnen Sie im Menü Systemsteuerung den Menüpunkt Sounds und Audiogeräte.



4. Wählen Sie im Menü **Sounds und Audiogeräte** das Untermenü **Audio** an. In den Dialogfeldern **Soundwiedergabe** und **Soundaufnahme** ist Ihre Soundkarte verzeichnet.



5. Wählen Sie im Dialogfeld **Soundwiedergabe** **USB Lautsprecher** aus. Im Dialogfeld **Soundaufnahme** muss Ihre Sound-Karte eingetragen sein.



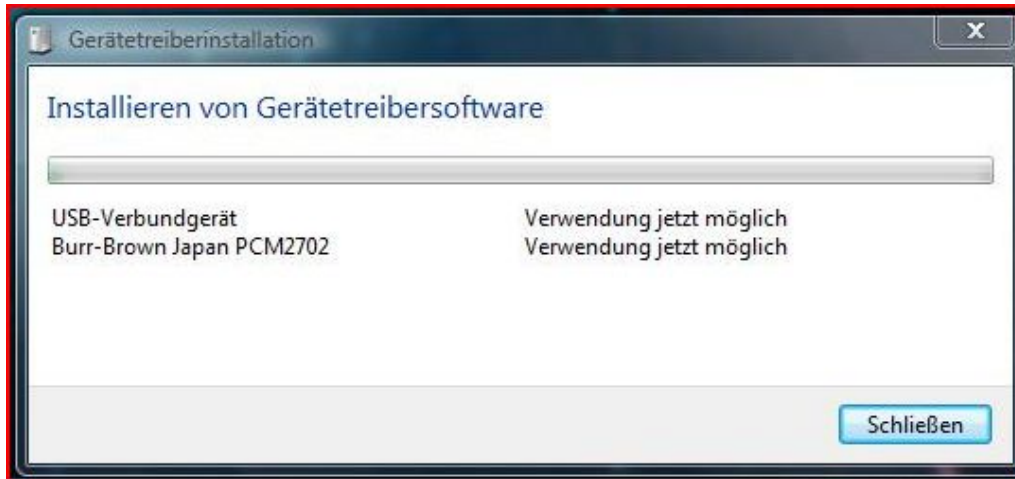
6. Bestätigen Sie die Auswahl mit **OK**.

Anschluss und Betrieb an einem Computer mit einem Windows® VISTA-Betriebssystem

1. Verbinden Sie den USB-Eingang des Gerätes mit einer USB-Buchse Ihres eingeschalteten Computers. Die automatische Hardware-Erkennung erkennt das Gerät als **Burr-Brown Japan PCM2702**. Die Installation erfolgt automatisch, es ist keine zusätzliche Treiberinstallation notwendig.

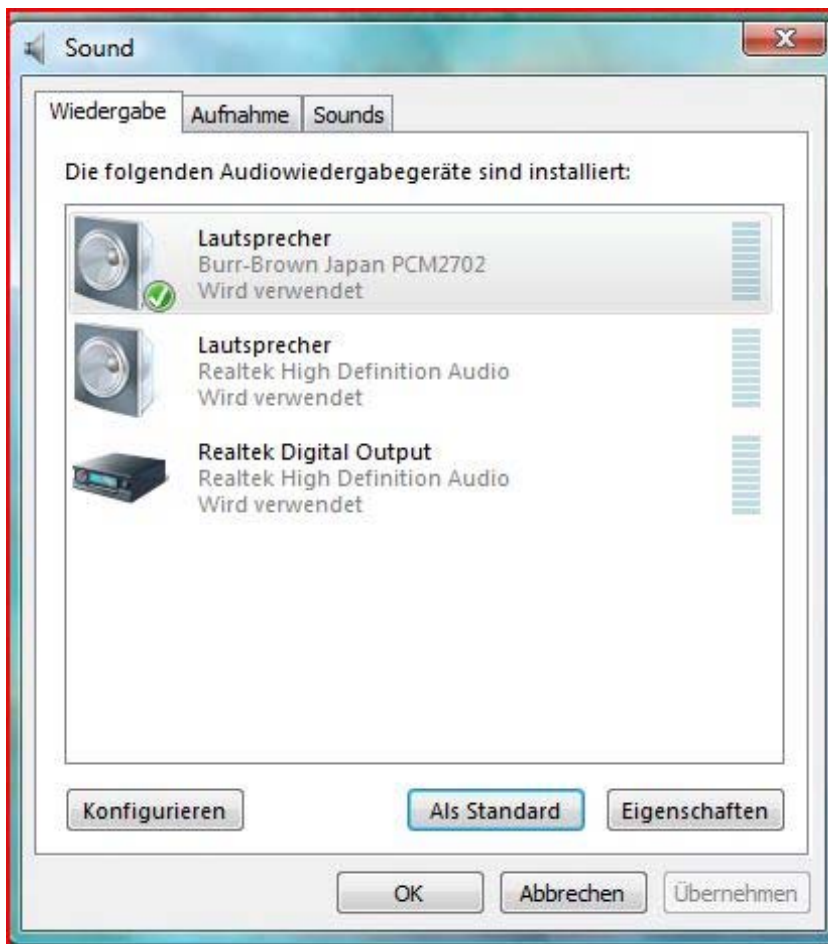


Der Anschluss muss direkt an einer USB-Buchse des Computers erfolgen. Bei einem Anschluss an einen USB-Hub oder USB-Switcher kann es zur Beeinträchtigung der Funktion kommen.



2. Öffnen Sie den Menüpunkt Wiedergabe. → **Start** → **Systemsteuerung** → **Hardware und Sound** → **Sound** → **Wiedergabe**

Im Menüpunkt Wiedergabe muss **Burr-Brown PCM2702** (bezeichnet als Lautsprecher) als Standard aktiviert sein.



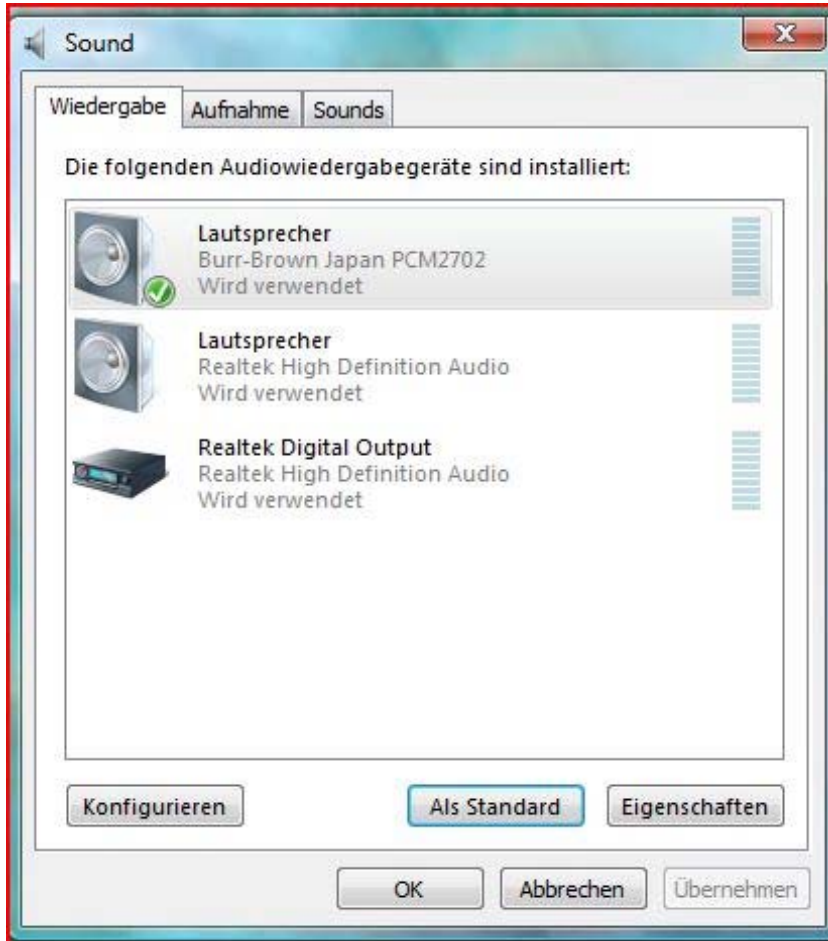
3. Bestätigen Sie mit **OK** und schließen Sie alle offenen Fenster.

Anschluss und Betrieb an einem Computer mit einem Windows 7®-Betriebssystem

1. Verbinden Sie den USB-Eingang des Gerätes mit einer USB-Buchse Ihres eingeschalteten Computers. Die Installation erfolgt automatisch, es ist keine zusätzliche Treiberinstallation notwendig.

2. Öffnen Sie den Menüpunkt Wiedergabe. → **Start** → **Systemsteuerung** → **Hardware und Sound** → **Sound** → **Wiedergabe**

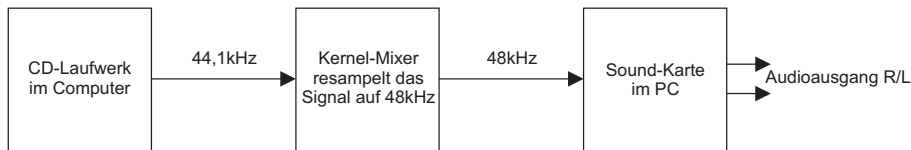
Im Menüpunkt Wiedergabe muss **Burr-Brown PCM2702** (bezeichnet als Lautsprecher) als Standard aktiviert sein.



3. Bestätigen Sie mit **OK** und schließen Sie alle offenen Fenster.

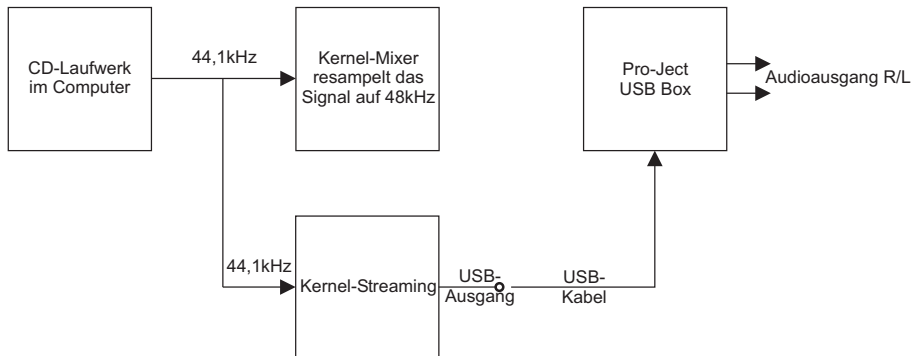
Pro-Ject Direct Streaming (Kernel-Streaming) mit einem Windows™ -Betriebssystem

Bei der Signalverarbeitung im Computer wird die Sampling-Frequenz des vom CD-Laufwerk ausgegebenen Signals durch Resampling im Kernel-Mixer Klang verschlechternd verändert.



Pro-Ject Direct Streaming erlaubt ein Bit-genaues Verarbeiten des Originalsignals, durch Umgehen des für den guten Klang schädlichen Resamplings durch den Kernel-Mixer des PC.

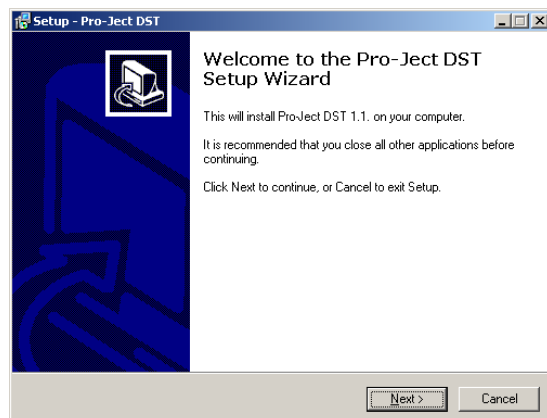
Die Wiedergabe ist nur über ein kompatibles Wiedergabeprogramm, wie z.B. foobar2000, möglich.



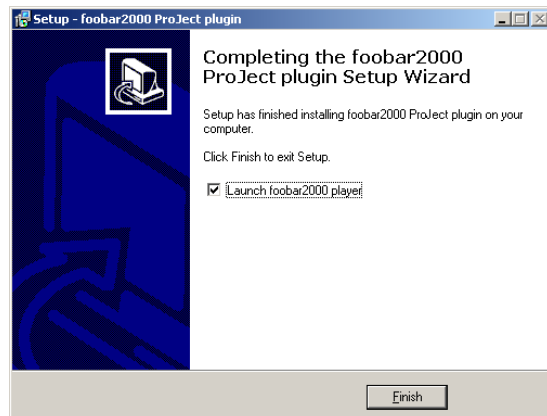
Laden der Pro-Ject Direct Streaming und der foobar2000-Software:

1. Legen Sie die beiliegende CD in das Laufwerk Ihres Computers. Die Installation startet automatisch.

2. Folgen Sie der durch den Setup Wizard angezeigten Installations-Routine.



3. Beenden Sie die Installation mit **Finish** und führen Sie einen Neustart des Computers durch.



Für durch Download, Installation und Betrieb von Software entstandene Schäden wird keine Haftung übernommen. Wir leisten keinen Support für installierte Programm. Bei Problemen wenden Sie sich bitte an die Hotline des Anbieters.