

Pro-Ject Amp Box DS2 & Amp Box DS2 Mono

Stereo- und Mono-Endverstärker



Technik für den guten Klang

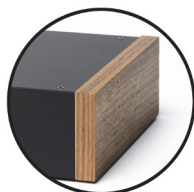
- Verstärker mit Bi-Phasen PWM-Schaltung (Pulsweitenmodulation)
- Ausgelagertes Netzteil (im Lieferumfang enthalten)

Ausstattung

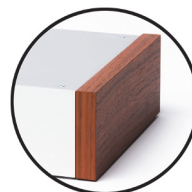
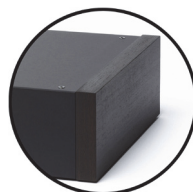
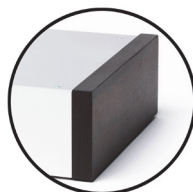
- Das in silbern oder schwarz erhältliche, solide Gehäuse aus gebürstetem Aluminium schützt vor elektromagnetischen Einstrahlungen und Vibrationen (Mikrofonie).
Optional Holzwanne matt lackiert in Rosenholz, Eukalyptus und Walnuss
- Nutzsignalausgang für Bi-/Tri-Amping-Betrieb mit weiteren Pro-Ject Amp Box DS2 oder Amp Box DS2 Mono
- Schaltungseingang (12V/DC) zum Fernein- und -ausschalten des Geräts.
Schaltspannung zum Fernein- und -ausschalten anderer Geräte durchschleifbar
- Mit Schaltungseingängen verbunden lassen sich so ein oder mehrere Endverstärker der DS2-Linie und weitere Geräte der DS2-Linie mit einem Schaltungsvorgang an einem der Vorverstärker aus der DS2-Linie synchron ein- und ausschalten. Mit der den Vorverstärkern beiliegenden Fernbedienung bequem auf Knopfdruck
- Digitalverstärker von Pro-Ject Audio weisen einen hohen Wirkungsgrad auf:
Etwa 80% des verbrauchten Stroms werden in Leistung umgesetzt
- Komplette Elektroniklinie im passenden Design verfügbar



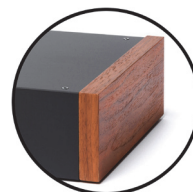
Walnuss



Eukalyptus

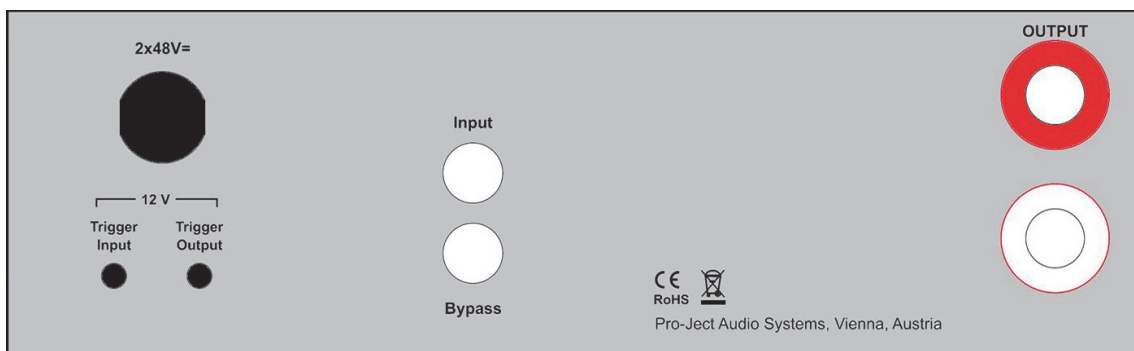
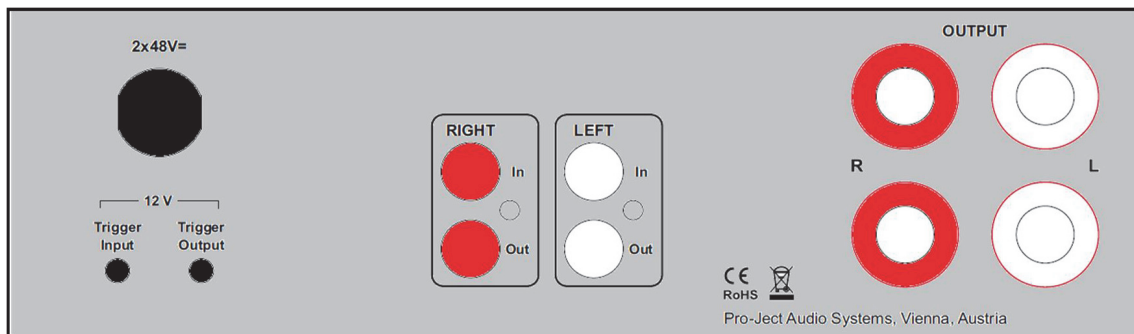


Rosenholz



Zur Netzstromaufbereitung sowie zum Fernein- und -ausschalten ist das optionale Linear-Netzteil Power Box DS2 Amp erhältlich.

Pro-Ject Amp Box DS2 & Amp Box DS2 Mono (Fortsetzung)



Technische Daten

Ausgangsleistung Amp Box DS2:	2x 100W/140W an 8 Ohm/4 Ohm
Ausgangsleistung Amp Box DS2 Mono:	120W/205W an 8 Ohm/4 Ohm
Frequenzgang:	10Hz-50kHz (+0dB, -3dB)
Kanaltrennung Amp Box DS2:	>40dB bei 20kHz
Geräuschspannungsabstand:	>90dBA
Klirrfaktor:	<0,1% bei 90W
Verstärkung:	31dB
Eingänge, Ausgänge:	RCA/Cinch-Buchsen
Eingangsempfindlichkeit:	550mV
Eingangsimpedanz:	100kOhm
Lautsprecheranschlüsse:	4mm Ø Bananenstecker, Kabelschuhe oder blanke Kabelenden
Schaltspannung:	12V Gleichspannung
Schaltspannungsein- und -Ausgang:	2-polige Klinkenbuchsen Ø 2,5mm
Netzanschluss:	Externes Netzteil, 48V/2,5A DC; 100-240V, 50/60Hz
Stromaufnahme:	2,5A DC, <1W in Stand-By
Maße B x H x T (T mit Buchsen):	206 x 71 x 194 (220) mm, B x H
B x H Gerät mit Holzwanen:	240x 72mm
Gewicht Amp Box DS2:	1.670g ohne Netzteil
Gewicht Amp Box DS2 Mono:	1.475g ohne Netzteil
Gewicht Gerät mit Holzwanen:	zuzüglich ca. 490g (Gewicht ist abhängig vom gewählten Holz)

Irrtum und technische Änderungen vorbehalten