

Pro-Ject **Xpression Carbon & Carbon Classic**

Manuelle Plattenspieler mit montiertem MM-Tonabnehmer Ortofon 2M Red / 2M Silver



Laufwerk

- **Xpression Carbon** Die Oberfläche des Chassis ist in schwarzem Pianolack ausgeführt.
- **Xpression Carbon Classic** glänzend weinrot, schwarz, weiß, nachtblau, Olive und Mahagoni.
- Ein leise laufender Antriebsmotor treibt über einen geschliffenen Flachriemen den Subteller an, der den Plattenteller trägt.
- Integrierte Motorsteuerung (Sinusgenerator, wie in der Pro-Ject Speed Box) für perfekten Gleichlauf.
- Das aus verdichteten Holzfasern gefertigte Chassis steht auf drei in der Höhe einstellbaren und mit je einem Kautschukelement bedämpften Aluminiumkegeln.
- Eine mit zwei TPE-Elementen *** bedämpfte Motorlagerung vermeidet eine Übertragung von Vibrationen.
- Beide Modelle verfügen über einen mit einem Ring aus TPE *** resonanzoptimierten Plattenteller, der als Sandwich-Konstruktion aus einem Subteller, einem Teller aus Stahlblech (**Xpression Carbon**) bzw. aus poliertem Aluminium (**Xpression Carbon Classic**) sowie einer Filzmatte besteht.
- Eine Laufbuchse aus Sinterbronze bildet das Plattentellerlager, in dem eine verchromte Edelstahlachse von hoher Passgenauigkeit auf einem Teflon-Lagerboden läuft.
- Ausgelagertes Netzteil zum Schutz vor mechanischen und elektromagnetischen Störungen.
- Eine transparente, auf Scharnieren gelagerte Staubschutzhaube aus Plexiglas liegt bei.

Tonarm Pro-Ject 8.6cc Evolution

- Lieferung mit montiertem und justiertem MM-Tonabnehmer **Xpression Carbon** Ortofon 2M Red, **Xpression Carbon Classic** Ortofon 2M Silver.
- Tonarmrohr und Headshell sind aus einem Stück Kohlefaser gefertigt.
- Vier gehärtete, in Saphiren gelagerte Edelstahlspitzen bilden die invertierten Tonarmlager.
- Die massive Tonarmbasis bietet eine Verstellmöglichkeit der Arbeitshöhe des Tonarms und somit eine Einstellmöglichkeit des vertikalen Abtastwinkels (VTA).
- Gegengewichte **Xpression Carbon** und **Xpression Carbon Classic**: Für Tonabnehmer von 6 - 8g Gewicht beiliegend, für Tonabnehmer von 4 - 6g, 8 - 10g und 9 - 12g Gewicht als optionales Zubehör erhältlich.
- Das Tonarmrohr kann nach Lösen einer Schraube verdreht werden. Dies erlaubt trotz des festen Headshells eine horizontale (Azimut-) Justage des Tonabnehmers.
- Die hochwertige Verdrahtung vom Headshell bis zu den vergoldeten RCA/Cinch-Buchsen besteht aus hochflexibler Litze aus reinem Kupfer.
- Über das mit vergoldeten RCA/Cinch-Buchsen und einer Masseklemme ausgestattete Anschlussterminal können individuelle NF-Kabel zum Phono-Eingang des Verstärkers eingesetzt werden. Ein Standardkabel liegt bei.

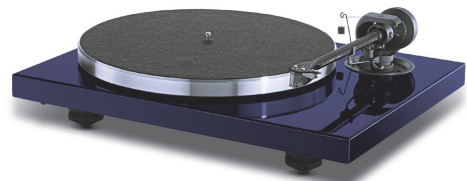
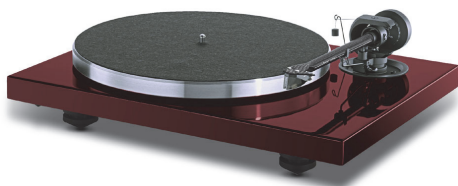


Der Pro-Ject **Xpression Carbon** kann wegen des magnetischen Stahlblechtellers nicht mit einem MC-Tonabnehmer betrieben werden. Diese Einschränkung gilt nicht für den **Xpression Carbon Classic**.

Pro-Ject Xpression Carbon Classic



Basierend auf dem Xpression Carbon ist der Xpression Carbon Classic mit einem höherwertigeren Tonabnehmer mit Silberspulen, dem Ortofon 2M Silver, bestückt. Der Plattenteller aus poliertem Alu und erlesene Furniere in Olive und Mahagoni sowie verschiedene Hochglanzlacke machen den Spieler zu einem Schmuckstück.



Technische Daten

Ausgangsspannung Tonabnehmer:	5,5mV Ortofon 2M Red / 4mV Ortofon 2M Silver
Abschlusswiderstand Tonabnehmer:	47kOhm (Phono MM)
Frequenzgenauigkeit Quarzoszillator:	±0,001%
Geschwindigkeitsumschaltung:	33 und 45 U/min manuell
Maße B x H x T:	Haube geschlossen 415 x 118 x 320mm, geöffnet 415 x 365 x 405mm

*** TPE: Thermoplastisches Elastomer mit hoher Vibrationsdämpfung, ähnlich Sorbothane®.

Irrtum und technische Änderungen vorbehalten
 Geringe Farbtonabweichung ist abbildungstechnisch bedingt
 Farbe und Maserung bei Holzfurnieren können variieren