

# Samsung QLED 8K 65Q950T

65 Zoll (163 cm) Bildschirmdiagonale  
EAN 8806090394942  
GQ65Q950TSTXZG

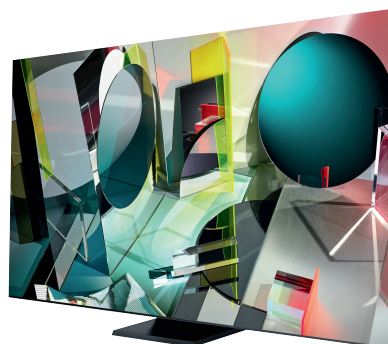


## Kerneigenschaften:

- Q HDR 3000
- Bestes Upscaling dank Quantum Processor 8k
- PQI 4700
- Twin Tuner

## Besondere Eigenschaften:

- Infinity Screen
- Object Tracking Sound Plus
- Antireflexbeschichtung
- One connect box
- One invisible connection, No-Gap Wall-Mount



Vorgängermodell: GQ65Q950RGTXZG

Verfügbar ab: Anfang April | UVP: 5.999 €



# SAMSUNG

### Display

- Bildschirmtyp: QLED
- Bildschirmdiagonale: 65 Zoll (163 cm)
- Bildschirmauflösung: 7.680 x 4.320
- Bildschirmform: Flat
- Bildwiederholfrequenz: 100 Hz
- 10 Bit Unterstützung / 1 Milliarde Farben
- Antireflexbeschichtung

### Video

- Bild-Engine: Quantum Processor 8K
- PQI (Picture Quality Index): 4700
- HDR (High Dynamic Range): Q HDR 3000
- HDR 10+
- Color: 100% Farbvolumen dank Quantum Dots
- Betrachtungswinkel: Ultra Viewing Angle
- HLG (Hybrid Log Gamma)
- Micro Dimming: Ultimate 8K Dimming Pro
- Contrast Enhancer
- Local Dimming: Direct Full Array
- Film Modus
- Natural Mode-Unterstützung

### Audio

- Dolby Digital Plus
- Object Tracking Sound: OTS Plus
- Q-Symphony
- Dialog Enhancement
- Audio-Vorauswahl-Deskriptor
- Ausgangsleistung (RMS): 70 W
- Lautsprecher-Typ: 4.2.2 - Kanal
- Woofer
- Multiroom-Unterstützung
- Bluetooth Audio-Unterstützung

### Smart TV

- Smart TV
- Webbrowser
- Sprachassistenten: Alexa / Bixby integriert
- Fernfeldkommunikation
- Multi View
- AirPlay-Unterstützung
- TV Plus
- SmartThings App-Unterstützung
- SmartThings
- Universal Guide
- Galerie

### Konvergenz

- Bildschirmübertragung TV auf Mobilgerät
- Bildschirmübertragung Mobilgerät auf TV (DLNA)
- Tap View
- 360° Video Player
- 360° Kamera-Unterstützung
- Einfache Einrichtung
- App Casting
- Wireless TV On (Samsung Wake on LAN)
- Wired TV On (Samsung Wake on LAN)
- WiFi Direct
- TV Sound auf Mobilgerät
- Sound Mirroring

### Komfort/Ausstattung

- Adaptive Picture
- Adaptive Voice Amplifier
- Adaptive Sound Plus
- AI Upscaling: 8K
- Ambient Mode
- Ambient Mode-Helligkeitssensor
- Instant On (Schnelles Einschalten)
- Barrierefreiheit: Voice Guide (Vorlesefunktion); Schriftgröße und -kontrast erhöhen; Nutzung der TV-Fernbedienung lernen; Menübildschirm lernen; Mehrfachaudioausgabe (Bluetooth + TV-Lautsprecher); SeeColors; Negative Farben; Graustufen
- Digital Clean View
- Automatische Kanalsuche
- Automatisches Ausschalten
- Untertitel-Unterstützung
- ConnectShare™ (HDD)
- ConnectShare™ (USB)
- Elektronische Programmzeitschrift (EPG)
- Aufnahme-funktion (PVR) über USB
- Spiele-Modus: Game Mode Pro
- FreeSync
- Menüsprachen: Englisch, Estnisch, Finnisch, Französisch, Deutsch, Griechisch, Ungarisch, Italienisch, Lettisch, Litauisch, Norwegisch, Polnisch, Portugiesisch, Rumänisch, Serbisch, Slowakisch, Spanisch, Schwedisch, Bulgarisch, Kroatisch, Tschechisch, Dänisch, Niederländisch, Slowenisch, Albanisch, Mazedonisch, Bosnisch, Russisch (nur wenn TV in Estland, Lettland oder Litauen betrieben wird)
- Bild-in-Bild
- Tastatur/Maus über Bluetooth
- Tastatur/Maus über USB
- Teletext (TTX)
- Time-Shift (zeitversetztes Fernsehen)
- One Invisible Connection
- One Connect Box
- Universalfernbedienung

### TV-Empfang

- Digitaler Fernsehempfang (DVB): 2x DVB-T2CS2
- Analog Tuner
- Twin Tuner
- Common Interface Typ: CI+(1.4)
- HbbTV: HbbTV 2.0.1
- TVkey-Unterstützung
- HD+ integriert: Ja (inkl. 6 Monate Gratis)

### Konnektivität/Vernetzungsmöglichkeiten

- HDMI™: 4
- USB: 3
- Digital-Audioausgang (optisch): 1
- Antenneneingang: 3
- CI+-Slot: 1
- Netzwerkanschluss (LAN)
- WLAN
- IPv6-Unterstützung
- HDMI-ARC (Audio Return Channel)
- HDMI Quick Switch
- Anynet+ (HDMI-CEC)

### Design

- Rahmen Typ: Rahmenlos
- Front-Farbe: Edelstahl
- Standfuß: Deltafuß
- VESA Wandhalterungsnorm: 400 x 300
- No Gap Wandhalterung Unterstützung

### Unterstützte Wiedergabeformate

- Video Codec: H.264 BP/MP/HP, HEVC (H.265 - Main, Main10), Motion JPEG, MVC, MPEG4 SP/ASP, Window Media Video v9(VC1), MPEG2, MPEG1, Microsoft MPEG-4 v1/v2/v3, Window Media Video v7(WMV1)/v8 (WMV2), H.263 Sorrenson, VP6, VP8, VP9 (profile 0, profile 2), RV8/9/10 (RV30/40)
- Audio Codec: MPEG1 Audio Layer 3, AAC, FLAC (2-Kanal), Vorbis (2-Kanal), WMA, wav, midi, ape, AIFF, ALAC
- Container: AVI, MKV, ASF, MP4, 3GP, MOV, FLV, VRO, VOB, PS, TS, SVA, WebM, RMVB
- Dateierweiterung: avi, mkv, asf, wmv, mp4, mov, 3gp, vro, mpg, mpeg, ts, tp, trp, mov, flv, vob, svi, m2ts, mts, webm, rmvb, mp3, m4a, mpa, aac, flac, ogg, wma, wav, mid, midi, ape, aif, aiff, m4a

### Leistung/Energieverbrauch

- Lieferant: Samsung
- Modellbezeichnung: GQ65Q950T
- Energieeffizienzklasse<sup>1</sup>: D
- Eco Sensor
- Bildschirmdiagonale: 65 Zoll (163 cm)
- Energieverbrauch im Ein-Zustand: 344 W
- Energieverbrauch pro Jahr: 477 kWh
- Energieverbrauch im Stand-by: 0,50 W
- Bildschirmauflösung: 7.680 x 4.320
- Stromversorgung: AC220-240V 50/60Hz

### Abmessungen (B x H x T)

- Maße ohne Fuß: 1433,1 x 814,3 x 15,0
- Maße mit Fuß: 1433,1 x 881,1 x 261,9
- Verpackung: 1625 x 956 x 205
- Maße Standfuß: 358,0 x 261,9

### Gewicht

- Gewicht ohne Fuß: 26,5 kg
- Gewicht mit Fuß: 32,1 kg
- Gewicht mit Verpackung: 52,4 kg

### Lieferumfang (Zubehör)

- Fernbedienung inkl. Batterien: Premium Smart Remote (Silber)
- One Connect Box
- No Gap Wandhalterung
- Stromkabel
- Anleitung

### Optionales Zubehör

- Mini Wandhalterung
- No Gap Wandhalterung
- Studio Stand
- 10m One Invisible Connection
- VESA Wandhalterung

### Service & Garantie

Service innerhalb der Garantiezeit  
Bei einem Defekt steht Ihnen unser Home-Service zur Verfügung. Um diesen Service in Anspruch zu nehmen, kontaktieren Sie bitte unsere Service-Hotline.

Service außerhalb der Garantiezeit  
Bei einem Defekt wenden Sie sich bitte an Ihren Händler oder an uns. Alle Kontaktmöglichkeiten finden Sie unter <http://www.samsung.com/de/support/>.

### Remote-Service

Bei Fragen rund um die Einstellung und Bedienung Ihres Smart TVs, unterstützen wir Sie gerne mit unserem Remote-Service.

### Garantiezeit

Auf dieses Produkt gewährt Ihnen Samsung Electronics 24 Monate Garantie.

<sup>1</sup> Auf einer Skala von A+++ (höchste Effizienz bis D (geringste Effizienz))